

# 2020 YILI FAALİYET RAPORU



 **ELİDAŞ**  
EGE TARIM ÜRÜNLERİ  
LİSANSLI DEPOCULUK A.Ş.

 **CTİB** LAB  
SALİHLİ TİCARET BORSASI  
LABORATUVARI

ÖZEL  
GIDA KONTROL  
LABORATUVARI

 **BALC**



*“Tüccar, milletin emeğini ve üretimini kıymetlendirmek için eline ve zekâsına, emniyet edilen ve bu emniyete liyakati göstermesi gereken adamdır.”*

*Mustafa Kemal Atatürk*



Değerli Üyelerimiz, Bir yılı daha geride bırakarak, 2020 yılına ait çalışmalarımızı değerlendirdiğimiz “Faaliyet Raporumuzu” sizlerle paylaşmanın sevincini yaşıyoruz.

Bizler, üyelerimiz ile yakın temaslar kurarak, onların taleplerine çözüm arıyor, sorunlarının çözümü için yoğun çaba sarf ediyoruz. Üyelerimize Dünya pazarlarına açılmaları konusunda sürekli destekler veriyoruz. Salihli Ticaret Borsası, ülkemizin ve ilimizin sosyo-ekonomik olarak gelişmesi ve büyümesi için özverili çalışmalarına ara vermeden devam etmektedir. Salihlimiz bulunduğu konum ve coğrafi özellikleri bakımından ülkemizin önemli tarım merkezlerin biri durumundadır. Sanayinin, ihracatın, tarımın sürekli geliştiği Salihlimiz ihracatını da sürekli olarak arttırmaya devam etmektedir.

2020 yılı içerisinde toplantılar, paneller, çalıştaylar düzenleyerek üyelerimiz ve konularında uzman kişilerle bir araya gelerek ilimiz tarımının maliyetler ve Pazar araştırmasını yaparak hazırladığımız raporumuzu sizlere sunduk. Üyelerimize daha etkin ve hızlı hizmet vermek amacıyla çalışmalarımıza aralıksız devam ediyoruz.

Bünyemizde faaliyet gösteren laboratuvarımız; gıda ve toprak analizlerinde teknolojik cihazları ve uzman kadrosu ile bakanlık onaylı olarak çalışmaya devam etmektedir. Yeni dönemde laboratuvarımızı daha etkin ve teknolojik hale getireceğiz. Üreticilerimizin ürünlerinin kalitesini iyileştirmesine katkıda bulunmak, beklentilerini karşılayabilmek için çalışıyoruz. Kurumsallığımızı daha sürdürülebilir bir hale getirmek adına şehrimizin ve ülkemizin içinde bulunduğu gelişmelere göre hedeflerimizi yükselteceğiz. Geride bıraktığımız yılda hayata geçirdiğimiz projeler, Salihli Ticaret Borsamızın belirlediği stratejik planın da önemli parçaları olmuştur.

**Bu faaliyet raporumuzda 2020 yılında gerçekleştirdiğimiz çalışmalarımızı hizmetinize sunuyoruz. Bu raporun hazırlanmasında emeği geçen herkesi tebrik ediyor, Yönetim Kurulum ve Meclis Üyelerim adına sizlere saygılarımı sunuyorum.**

**Yetiş AKSOY  
Salihli Ticaret Borsası  
Yönetim Kurulu Başkanı**

# SALİHLİ TİCARET BORSASI

## YÖNETİM KURULU



**Yetiş AKSOY**  
Yönetim Kurulu  
Başkanı



**Melih YAZGAN**  
Yön. Kur. Başk.  
Yrd.



**Mevlüt ÖZER**  
Yön. Kur. Sayman  
üyesi



**H. Hüseyin  
LEBLEBİCİ**  
Yön. Kur. Üyesi



**Armağan  
KARAMAN**  
Yön. Kur. Üyesi

# MECLİSİMİZ



**Halil  
ÇÖYGÜN**  
Meclis Başkanı



**Ümit YAVUZ**  
Meclis Başkan  
Yardımcısı



**İbrahim  
KESİCİ**  
Katip Üye



**Yetiş AKSOY**  
Üye



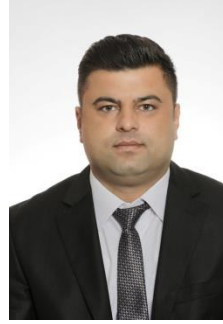
**Melih  
YAZGAN**  
Yön. Kur. Bşk.  
Yrd.



**Mevlüt ÖZER**  
Üye



**H. Hüseyin  
LEBLEBİCİ**  
Üye  
TOBB  
Delegesi



**Armağan  
KARAMAN**  
Üye



**Osman  
KURT**  
Üye



**Serdar  
ŞENKAL**  
Üye



**Ali Rıza  
DUMAN**  
Üye



**Kahraman  
KARANFİL**  
Üye



**Gökhan  
KARAMAN**  
Üye



**Hidayet  
AKSOY**  
Üye

# PERSONELLERİMİZ



**Turan YALÇIN**  
Genel Sekreter



**Yunus BAYRAMIÇ**  
Tescil ve Muamelat  
Memuru  
Akreditasyon Sorumlusu



**Kadir HALICI**  
Tescil ve Muamelat  
Memuru  
Bilgi İşlem-Basın Yayın  
Sorumlusu



**Ümit ÖZCAN**  
Kantar Sorumlusu

**SALİHLİ TİCARET  
BORSASI  
FAALİYET RAPORU  
2020**

**İmtiyaz Sahibi**  
Salihli Ticaret Borsası adına

Yetiş AKSOY  
(STB Yönetim Kurulu Başkanı)

**Genel Yayın Sorumlusu ve  
Yazı İşleri Müdürü**

Turan YALÇIN  
(STB Genel Sekreteri)

**Hazırlayan**

Kadir Halıcı  
(STB Basın-İletişim Sorumlusu)

**İletişim**

Gaziler Mahallesi Tüccarlar Sitesi E blok  
Salihli / Manisa

Tel: 236 714 11 81  
Fax: 236 713 06 43

salihlitb@tobb.org.tr

www.salihlitb.org.tr

**İÇİNDEKİLER**

**1. Temel Yeterlilikler**

- 1.1. Yönetim ve Oda Mevzuatı
- 1.2. Mali Yönetim
- 1.3. İnsan Kaynakları Yönetimi
- 1.4. İş Planlaması ve Yönetimi
- 1.5. Haberleşme ve Yayınlar
- 1.6. Bilgi ve İletişim Teknolojileri Kullanımı
- 1.7. Üye İlişkileri
- 1.8. Kalite Yönetimi

**2. Temel Hizmetler**

- 2.1. İletişim Ağı
- 2.2. Politika ve Temsil
- 2.3. Bilgi, Danışmanlık ve Destek
- 2.4. İş Geliştirme ve Eğitim
- 2.6. Satış Salonu ve Laboratuvarlar
- Tescil Servisi İstatistikleri
- Muamelat Servisi İstatistikleri
- Basında Biz



# 1-TEMEL YETERLİLİKLER





## 1-Yönetim ve Borsa Mevzuatı


Ticaret Borsaları serbest piyasa ekonomilerinde düzenleyici işlevleri olan kurumlardır. Çünkü Ticaret Borsaları tarım ürünlerinde serbest rekabetin, diğer bir deyişle, arz ve talep kanununun işlerlik kazanması için gerekli olan tüm koşulların bir bütün halinde toplanmasını sağlamaktadır.

Borsayı teşkilatlanmış, organize edilmiş, disiplin altına alınmış pazar olarak tarif etmek mümkün ise de; daha açık olarak “özel kanunla kurulan alıcı ve satıcıların belli zamanlarda bir araya gelerek genellikle malın numunesine veya tipine istinaden büyük çapta alım satım yapılan ve dolayısıyla arz ve talebin belli yer ve zamanlarda karşılaşmasıyla gerçek piyasa fiyatının oluşmasına imkân sağlayan teşkilatlandırılmış bir pazar” şeklinde tarif etmek mümkündür. Borsalarda muameleler belli kurallara çerçevesinde yapılır. Bu kurallar, kanun tüzük ve yönetmelik hükümleri ile o bölgede cari örf ve adet kaidelerinden oluşur.

Ticaret borsaları serbest rekabetin, diğer deyişle, arz ve talep kanununun işlerlik kazanması için gerekli olan tüm koşulların bir bütün halinde toplanmasını sağlamaktadır. Ticaret borsalarında oluşan fiyatlar sadece yöresel değil aynı zamanda bölgesel ve ülkesel piyasaların şartlarını da yansıtmaktadır. Bu nedenle, borsalar ülke ekonomisinin dışa açılmasını, ekonominin diğer ekonomilerle bütünleşmesini, üretim ve pazarlamanın çok uluslu hale getirilmesini sağlayan kurumlar özelliğindedir.

5174 Sayılı Türkiye Odalar ve Borsalar Birliği ile Odalar ve Borsalar Kanunu, ilgili tüm yönetmelikler ve tüzüklere uygunluk kalite yönetim sistemi içerisinde tanımlanan yasal şartlar, dış kaynaklı dokümanlar ve doküman kontrolü prosedüründe tanımlanan dış kaynaklı doküman listesine göre, güncelliği takip edilmektedir. Borsa Meclis Üyelerinin ve Personelinin görüş ve beklentileri dikkate alınarak, katılımcı bir yaklaşımla hazırlanmıştır.

Yönetim Kurulu'nun 18/04/2018 tarih ve 2 sayılı karar ile III. stratejik çalışmalarına başlanılan ve hedefleri doğrultusunda;

STRATEJİK PLAN 2018-2022	
<b>BÖLÜM VII</b> AMAÇLARIMIZ; ULAŞMAYI HEDEFLERİMİZ SONUÇLAR	
<b>AMAÇ 1: SALİHLİTBA'nın Tarım Ürünlerine Ekonomik Değer Katmak</b>	
<b>Hedef 1.1</b> Bölgeye has ürünlerin ticari değerini ve ihracatını artırmaya yönelik kaliteli ürün üretimi için yetiştiricilere, müstahaklere ve gıda üreticilerine eğitim vermek ve bilgilendirmek	
1.1.1 Köy eğitimleri (yerel kurumlar ile işbirliği ile) 22 köy <ul style="list-style-type: none"><li>• Tarım ilaçları ve kalıntı</li><li>• Bakım ve yetiştiricilik (sulama, budama, besleme)</li><li>• Hasat eğitimleri (toplama, işleme, muhafaza, sevkiyat)</li></ul>	
1.1.2 İşletme eğitimleri <ul style="list-style-type: none"><li>• Hijyen</li><li>• Gıda güvenliği</li><li>• Hibe, Destek ve Teşvikler</li><li>• Markalaşma</li><li>• Finans Yönetimi</li><li>• Kriz Yönetimi</li><li>• İşletme Tanıtımında Web Sitesi ve Sosyal Medyanın Etkisi</li><li>• İklim Değişikliğinin Tarım Üzerinde Etkileri ve Alınabilecek Tedbirler</li></ul>	
1.1.3 Yetiştirme sürecinde yaprak, toprak, su analizlerinin önemli seminerleri	
<b>Hedef 1.2</b> Bölge ürünlerinin pazarının artırılmasına katkı yapmak	
1.2.1 Bölge ürünlerinin ulusal ve uluslararası alanda tanıtımını yapmak <ul style="list-style-type: none"><li>• Fuarlar</li><li>• Birle bir görüşmeler</li><li>• Salihli Tarım Ürünleri Kataloğu</li></ul>	
1.2.2 Ürün raporları oluşturmak <ul style="list-style-type: none"><li>• Çekirdekli Kuru Üzüm</li><li>• Zeytin ve zeytinyağı</li><li>• Taria bitkileri (pamuk, arpa, buğday, mısır vb.)</li></ul>	
1.2.3 Pazar araştırma raporları oluşturmak <ul style="list-style-type: none"><li>• Ülkelerin ürün ihtiyaçları</li><li>• Bölge ürünlerinin ihrac edilebileceği ülkelerin araştırılması ve ihracat partileri raporları</li></ul>	
<b>Hedef 1.3</b> Bölge ürünlerinin fiyatlarının borsamızda oluşması için satış salonu hizmetimizi aktif hale getirmek	

Stratejik hedefleri belirlemiş, performans kriterlerini kabul etmiş, ölçme metodunu belirlemiş, söz konusu politikanın detaylı planlaması ve uygulanması görevini İdari kadroya devretmiş ve hedefleri birimlere dağıtmıştır.

Ulaşılamayan hedefler, Müşteri istek, talep ve şikayetleri ve Personelden alınan geri bildirim sonuçlarına göre Düzeltici ve Önleyici faaliyetler gerçekleştirilmekte ve sonuçları takip edilmektedir.

Borsamızın, 5174 sayılı kanun ve yönetmelikleri çerçevesinde muhasebe kayıtları tutulmaktadır. Aylık gelir gider tabloları ve mizan hazırlanarak Yönetim Kurulunun onayına sunulmaktadır. Faaliyetlerin bütçe dengesini sağlayacak şekilde uygulandığı aylık olarak kontrol edilmektedir.

Bütçe ve mizanlar her ay Meclis tarafından gözden geçirilmektedir. Ayrıca Meclis tarafından atanmış Hesapları İnceleme Komisyonu tarafından da denetlenmektedir.

## 1.1-Yönetim ve Borsa Mevzuatı



Stratejik plandaki hedeflerimizle Yönetimin Gözden Geçirme Toplantısında kabul edilen aksiyon planına koyulan hedefler örtüşmektedir. Gözden Geçirme toplantıları stratejik hedeflerin olgunlaştırılmasında etkili olmuştur.

5174 Sayılı Türkiye Odalar ve Borsalar Birliği ile Odalar ve Borsalar Kanunu, ilgili tüm yönetmelikler ve tüzüklere uygunluğunun olarak görev tanımları ve talimatları, organizasyon yapısını belirlemiştir. Salihli Ticaret Borsası'nın organizasyon yapısı iki ayrı kısımdan oluşmaktadır. Birinci kısım Üyelerin 4 yılda bir seçimle bir araya getirdikleri Meclis, Disiplin ve Yönetim Kuruludur.

Meclis: Salihli Ticaret Borsası'nın Meclis Üyeleri toplam 14 Üyeden oluşmaktadır. Her ay düzenli olarak toplanan Meclisin faaliyetleri, bir Başkan ve bir Başkan Yardımcısı tarafından yürütülmektedir.

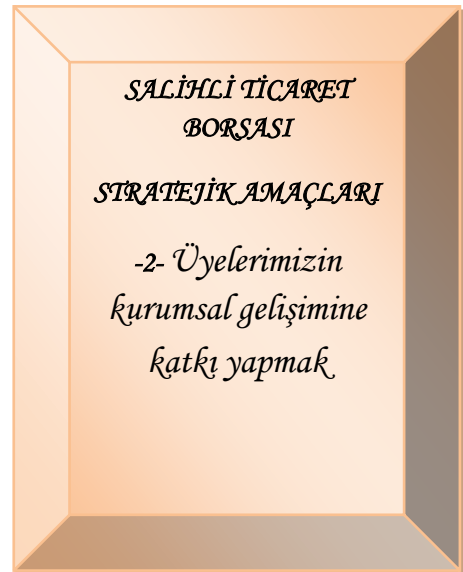
Yönetim Kurulu: Salihli Ticaret Borsası'nın Yönetim Kurulu Toplam 5 Üyeden oluşmaktadır. Yönetim Kurulu, Borsayı ve üyelerini etkileyen ya da etkileme olasılığı bulunan hususlarda karar almaya ve uygulamaya yetkili olup, Borsanın temsili Yönetim Kurulu Başkanına aittir.

Görev ve yükümlülükler, kanun ve yönetmeliklerde belirtildiği şekilde yerine getirilmektedir. Meclis Toplantıları ayda bir, Yönetim Kurulu Toplantıları haftada bir olmak üzere düzenli olarak yapılmakta, tutanaklar Genel Sekreterlikçe tutulmakta ve muhafaza edilmektedir.

Borsamız Yönetim Kurulunun toplantı ve kararlarına ait tutanaklar bilgisayar ortamında muhafaza edilir. Tutanakların aslı ve toplantıya ait tüm yazışmaları ile birlikte Yönetim Kurulu Karar defterinde saklanır.

Borsamız Eğitim Araştırma Birimi tarafından hazırlanan, Meclis ve Yönetim Kurulu Üyelerinin görev ve sorumluluklarının belirtildiği Oryantasyon El Kitabı kendilerine verilmiştir.

Borsaya kayıtlı üyelerin disiplinli soruşturmalarını bu Kanunda ve ilgili mevzuatta öngörülen usul ve esaslar uygulamaya yetkilidir. İkinci kısım ise idari kısım olarak adlandırılan personeldir. Borsanın organizasyon şeması Personelin görev tanımları ve Borsamızın Kalite Politikası Kalite Yönetim Sistemi içerisinde tanımlanmıştır.



### **MİSYON;**

Yasal yükümlülüklerimizi kusursuz olarak yerine getirmek, hizmet kalitemizi ve hizmet altyapımızı sürekli geliştirmek, kapsamlı çözümler üreterek bölgemizin ekonomik gelişimine ve üreticimizin uluslararası standartlarda üretim yapmasına katkı sağlamak için projeler üretmek ve uygulamak.



### **VİZYONUMUZ:**

Çalışma alanımızda bulunan tarım ürünlerine değer katma hedefi ile; tarım ve tarıma dayalı sanayide markalaşmayı başarmış, yetkinlik seviyesini yükseltmiş, ulusal ve küresel ölçekte rekabet gücüne ulaşmış, istikrarlı üreticiler, tüccarlar ve sanayiciler yaratan öncü kurum olmak.

### KALİTE POLİTİKAMIZ

Yasal yetkiler çerçevesinde faaliyetlerimizi zamanında ve istenen şartlarda yapmak, personelimizin sürekli eğitimi ile yetkinliğini artırarak üye memnuniyetini üst düzeyde gerçekleştirmek, güncellenen kalite hedeflerimizle dinamik yapımızı korumak ve Kalite Yönetimi ve TOBB Akreditasyon Sistemimizi sürekli iyileştirmek temel politikamızdır.

Yasal yetkiler çerçevesinde;

- ✓ Faaliyetlerimizi zamanında ve istenen Şartlarda yapmak,
- ✓ Personelimizin sürekli eğitimi ile yetkinliğini artırarak üye memnuniyetini üst düzeyde gerçekleştirmek,
- ✓ Güncellenen kalite hedeflerimizle dinamik yapımızı korumak ,
- ✓ Kalite Yönetimi ve TOBB Akreditasyon Sistemimizi sürekli iyileştirmek, temel politikamızdır.

Bu temel politikaya ulaşmak için;

- ✓ Üyelerimiz ile sağlıklı iletişim kurmak ve ihtiyaçlarını güncel koşulları da dikkate alarak karşılamak.
- ✓ Üyelerimizin mesleki faaliyetlerini kolaylaştırmak
- ✓ Borsamızda, müşteri ve sunulan hizmetlere odaklanmış işletme yaklaşımı oluşturmak.
- ✓ Tüm üyelere eşit ve tarafsız hizmet sunmak
- ✓ Üye bilgilerinin gizlilik güvenliğini sağlamak
- ✓ Hizmet kalitesini yükselterek üyelerimizin memnuniyetini artırmak
- ✓ Personelimizin bilgi ve deneyimlerini paylaşacağı, ekip çalışmasına önem veren bir çalışma ortamı oluşturmak.
- ✓ Hizmet sunulan her alanda standart bir performans seviyesi elde edilebilmesi için işleyişi süreç bazlı olarak takip etmekteyiz.



## 1.2 – Mali Yönetim

Borsamız, kabul görmüş muhasebe ilkelerine göre faaliyet göstermekte ve bu kapsamda yüksek mali planlama ve performans standartlarını aşağıda yer alan Mali Politika Yönetimi ile sergilemektedir. Mali kaynakların yönetimi, izlenmesi ve kontrolüne yardımcı olmak üzere zamanında ve doğru mali bilgiler sağlamaktadır. Borsamız tüm yasal muhasebecilik düzenlemelerine ve borsalarla ilgili tüm kanunlara uymaktadır. Her yıl gibi bu yıl da Borsamız Meclisinin onayladığı bütçe ile faaliyet göstermektedir.

Salihli Ticaret Borsasının temel gelir kalemleri ile 5174 sayılı Kanunun vermiş olduğu yetki ile Bölgemizin ve Ülkemizin sosyal ve ekonomik gelişimi ve Üyelerinin ihtiyaç ve beklentilerini karşılayabilmek için yapmış olduğu yatırım ve sosyal harcamaları mali politikasını oluşturmaktadır.



### ✓ Son 7 Yıl Karşılaştırmalı Mali Analiz Raporu

YIL	TAHMİNİ BÜTÇE (TL)	GERÇEKLEŞEN GELİR (TL)	GERÇEKLEŞEN GİDER (TL)	GERÇEKLEŞME ORANI (%)
2012	500.000,00	559.274,58	479.594,85	111,85
2013	600.000,00	567.532,49	528.906,93	94,58
2014	630.000,00	656.211,30	536.892,58	104,16
2015	700.000,00	748.878,49	507.930,24	106,98
2016	800.000,00	781.913,69	531.461,70	97,73
2017	800.000,00	1.006.572,02	514.723,52	125,75
2018	1.000.000,00	1.319.429,86	667.311,60	131,95
2019	1.200.000,00	1.576.004,64	968.471,92	131,33
2020	1.550.000,00	1.895.016,45	1.091.137,07	122,25

Meclis toplantılarında Borsamız gelir kaynağı, gider kaynağı durumları, tescil, işlem hacmi ve analiz karşılaştırmaları aylık rapor olarak Meclis Kuruluna sunulmaktadır. 3 kişilik hesapları inceleme komisyonu Meclis üyeleri tarafından oluşturulmuştur. Komisyon her ay düzenli olarak toplanmaktadır.

### 1.3-İnsan Kaynakları Yönetimi

Borsamız birimlerine ait görev tanımları TOBB 5174 Sayılı kanunun personel yönetmelikleri, Borsamız iç yönergesi, İş kanunu hükümleri göz önünde bulundurularak Kalite Yönetim Sistemi içerisinde tanımlanmıştır. Personelimize ait bulunan görev tanımları her bir personel için oluşturulmuş, kişilerin görevleri ve vekâlet durumları belirlenmiştir. İK Politikalarımız;

- ✓ Çalışanlarımızın güvenliğini, sağlığını ve verimliliğini ön planda tutmak,
- ✓ Tüm çalışanlarımızın, “insana” ve “sürekli gelişime” odaklı olmalarını sağlamak,
- ✓ Kurumumuzda görev alan tüm bireylerin kurum aidiyetini ve motivasyonunu üst seviyede tutmak,
- ✓ Çalışma hayatı ile ilgili yasa ve kuralları tam olarak uygulamak,
- ✓ Borsamızın hedeflerine ulaşmasında katkılarını sürekli kılmak için sürekli olarak “insana yatırım” yapmak.

Adı Soyadı	İşe Giriş Tarihi	Görevi	Eğitim Durumu	Kadro / Sözleşme
1 Turan YALÇIN	02.09.2002	Genel Sekreter	Üniversite	Kadro
2 Yunus BAYRAMIÇ	16.12.2013	Tescil Memuru	Üniversite	Sözleşme
3 Kadir HALICI	07.04.2014	Tescil Memuru	Üniversite	Sözleşme
4 Ümit ÖZCAN	27.08.2014	Kantar görevlisi	Ortaokul	Sözleşme

Borsamızda toplam 4 personel vardır. Personellerimizin % 75 üniversite ve %25 ortaokul mezunudur.



Borsamız personellerinin sahip olması gereken nitelikler Borsamız Kalite Sistemi gereği Organizasyon El Kitabı'nda belirtilmiş olup güncelliği sürekli takip edilmektedir. Ayrıca; Personel Memnuniyet Anket Formları ve Personel Toplantıları ile personelin görüş ve önerileri sürekli değerlendirilmektedir.



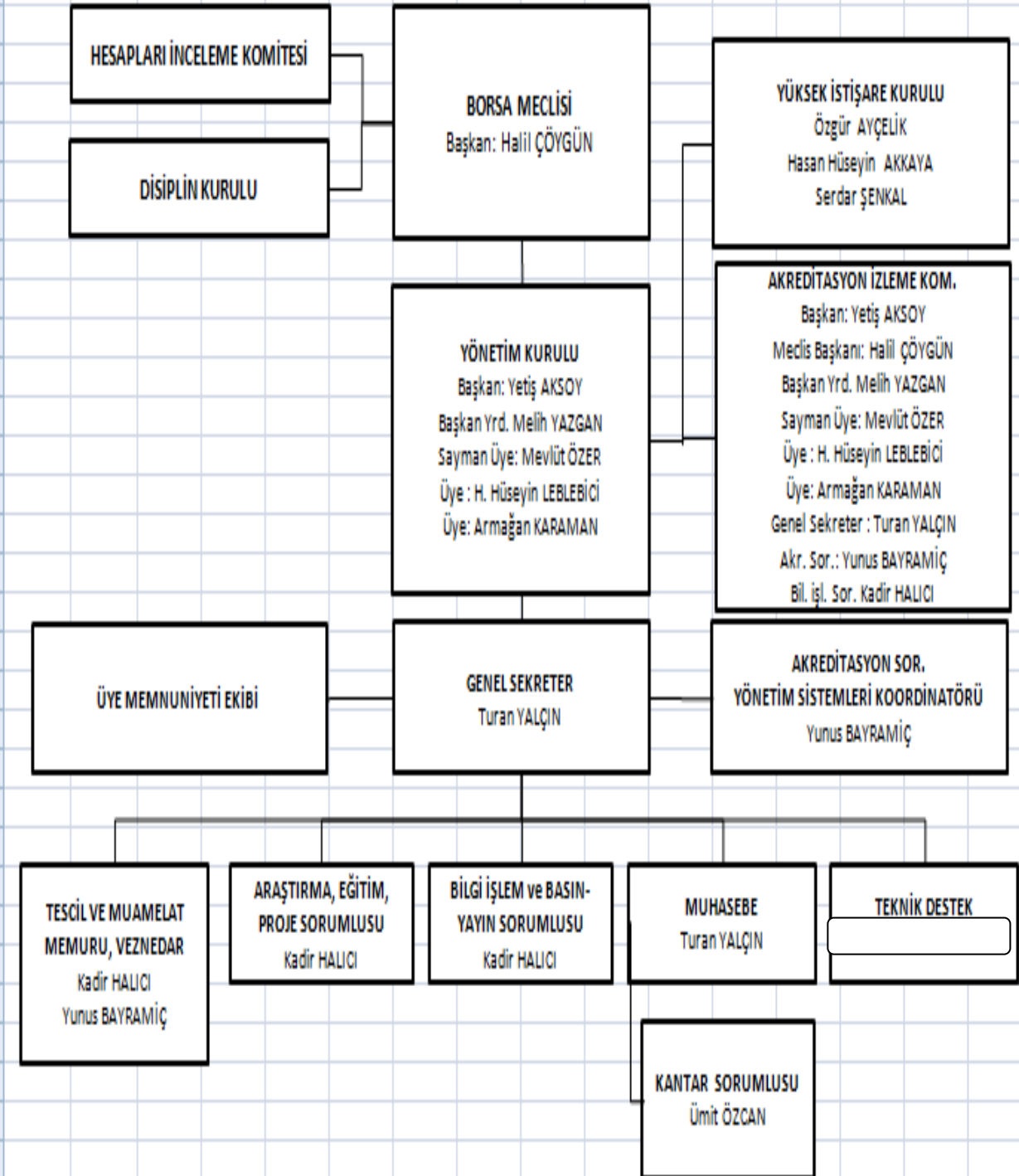
# SALİHLİ TİCARET BORSASI ORGANİZASYON ŞEMASI

Yayın Tarihi: 15.04.2018

Revizyon No: 12

Referans No: STB.OEK.01

Sayfa No: 1



Hazırlayan: Genel Sekreter

Onaylayan: Yönetim Kurulu Başkanı



## 1.4-İŞ PLANLAMASI VE YÖNETİMİ

Yönetim Kurulu 18.04.2018 tarih ve 2 sayılı kararı ile onayladığı 2018-2022 stratejik planında; stratejik hedefleri belirlemiş performans kriterlerini kabul etmiş, ölçme metodunu belirlemiş, söz konusu politikanın detaylı planlaması ve uygulanması görevini İdari kadroya devretmiş ve hedefleri (haberleşme ve yayın hedef izleme tablosu, müşteri geri besleme hedef izleme tablosu, Organizasyon prosesi hedef tablosu, insan kaynakları prosesi hedef tablosu, hizmet gerçekleştirme prosesi hedef tabloları) dağıtmıştır.

Dört yıllık bir Stratejik Planımız bulunmakta olup, bu plandan oluşan iş planımız her yıl Üye talepleri ve Borsamızın ihtiyaçlarına göre yenilenmektedir. Stratejik plan düzenli aralıklarla incelenmektedir ve gerekli görüldüğü yerlerde düzeltici faaliyetlerde bulunmaktadır. Ayrıca: Web sitesi üzerinden sürekli alınan SWOT geribildirimleri değerlendirilmektedir.

Stratejik Plan doğrultusunda belirlenen ve İş Planı ile takvimleşen etkinliklerin performans değerlendirmeleri yapılmaktadır. 4 kişilik Yönetim Kurulu Stratejik Plan ana hedeflerinden sorumlu tutulmuştur.

Stratejik Plan; Manisa Ticaret Borsası tarafından Kamu Kurum ve Kuruluşlarının, Sivil Toplum Örgütlerinin, Borsa Yönetim Kurulu ve Meclis Üyelerinin, Borsa Üyelerinin ve Personellerin görüş ve beklentileri dikkate alınarak, katılımcı bir yaklaşımla hazırlanmıştır. Bu amaçla Stratejik Planlama ekibi oluşturulmuştur. Stratejik plandan üretilmiş yıllık iş planları mevcuttur. Yıllık iş planlarının değerlendirilmesi yapılmaktadır.

Borsamıza ait faaliyetlerin yer aldığı yıllık Faaliyet Raporları web sitesinden yayınlanmaktadır. Faaliyet Raporu üyelerimiz, oda/borsalar ve ilimizdeki paydaşlarımıza gönderilmiştir. Personel geri bildirimlerini almak için; Personel anketleri, personel toplantı ve YGG toplantısı düzenlenmektedir

SALİHLİ TİCARET BORSASI / III. STRATEJİK YÖNETİM DÖNEMİ 2020 YILI İŞ PLANI						
STRATEJİK AMAÇ 1	Salihli'nin Tarım Ürünlerine Ekonomik Değer Katmak					
HEDEF 1.1	Bölgeye has ürünlerin ticari değerini ve ihracatını artırmaya yönelik kaliteli ürün üretimi için yetiştiricilere, müstahşillere ve gıda üreticilerine eğitim vermek ve bilgilendirmek.					
HEDEF 1.1.1	1.1.1 Köy eğitimleri (yerel kurumlar işbirliği ile) 20 köy • 1.1.1.1 Tarım ilaçları ve ilaç kalıntıları eğitimi		28.04.2020 AIK 1: 09.01.2020 tarihinde İl Tarım ve İlçe Tarım Müdürlüğü ile borsamızda yapılan görüşmede şubat ayında geniş katılımlı üzüm çalıştayının yapılmasına karar verildi. 10 Ocakta İlçe Tarım Müdürlüğünde paydaş toplantısı yapılarak çalıştayın görüşülmesine karar verildi. 10.01.2020 tarihinde İlçe Tarım Müdürlüğünde düzenlenen Ç. Kuru Üzüm Paydaş Çalıştayında yapılan görüşme sonucunda (İlçe Tarım ve Orman Müdürlüğü, Salihli Ticaret Borsası, Salihli Ziraat Odası, Salihli Tarım Müdürlüğü, İhracatçı Firmalar, Ziraat İlaç Bayileri) bir araya gelindi ve 2020 yılı Eylem Planı yapılması gereken çalışmalar ve Üretimden İhracata Üzüm Panelinin Şubat ayının son haftasında yapılmasına karar verildi. Ayrıca 2020 Yılı Eylem Planı için de Mart ayında Salihli Ticaret Borsasında tekrar Paydaş toplantısı yapılması kararı alındı. 27.02.2020 tarihinde geniş katılımlı ile gerçekleştirilen toplantıda da ç. kuru üzümde üretimden ihracata kadar olan süreçler hakkında bilgilendirme toplantısı yapıldı. 11.03.2020 tarihinde borsamızda paydaş toplantısı yapıldı. 2020 Yılı Salihli İlçesi Üzümde İlaç Kalıntısı ile Mücadele Eylem Planı oluşturuldu. Üretici bilgilendirme eğitimlerinin mart ve nisan ayı içerisinde tüm paydaşların katılımıyla düzenlenmesine ve eğitimlerde gerekli afiş ve broşürlerin dağıtılmasına karar verildi. 16.03.2020 tarihinde dünya genelinde etkili olan covid 19 salgınının ülkemizde de görülmesi üzerine üretici bilgilendirme eğitimleri iptal edildi. Üreticilerimize sadece ilçe tarım müdürlüğü ve ziraat odası personellerince bilgilendirme afişi ve broşürü dağıtılmasına karar verildi.			
UYGULAMA YILI	2020	BÜTÇE	1.000,00 ₺			
SORUMLU	YÖNETİM KURULU GENEL SEKRETER EĞİTİM PROJ. SOR.	BÜTÇE KALEMİ	BAŞKI DIZGI MAT. MİSAFİR TEMSİL			
GG PERİYODU	3 AY	BÜTÇE KULLANIMI	1.000,00 ₺			
GG SORUMLUSU	AIK	BÜTÇE KULLANIMI ORANI	100,00%			
HEDEF GERÇEKLEŞME ORANI	100,00					
PERFORMANS KRİTERLERİ	HEDEF PERFORMANS					
	AIK 1	AIK 2	AIK 3	AIK 4	YIL SONU	BAŞARI ORT.
Afiş Dağıtılan Köy Sayısı: 20 / Adet	20	0			20	100,00
Dağıtılan Afiş Sayısı: 1000 / Adet	1000	0			50	100,00
Eğitim Etkinlik Değeri: 80 / Oran	80	0			80	100,00



HEDEF 1.1.1	• 1.1.1.2 Üreticilerimize Bakım ve Yetiştiricilik (sulama, budama, yetiştirme) Eğitimleri			28.04.2020 AİK : 1 10.01.2020 tarihinde İlçe Tarım ve Orman Müdürlüğünde düzenlenen Ç. Kuru Üzüm Paydaş Çalıştayında yapılan görüşme sonucunda Salihli İlçe Tarım Müdürlüğü ve Ziraat Odası ile işbirliği yapılarak üreticilerimize ürün yetiştirilmesinde bakım ve yetiştiricilik konularında eğitimin Salihli İlçe Tarım Müdürlüğü ve Ziraat Odası ziraat mühendisleri tarafından verilmesine borsamızın ise eğitim verecek olan ziraat mühendisi personellerine gerekli hallerde destek vermesi kararlaştırıldı. Salihli İlçe Tarım ve Orman Müdürlüğü ve Salihli Halk Eğitim Merkezince Üreticilerimize; 17 Ocak : Zeytin Budama Kursu 60 katılımcı 25 Şubat : Meyve Budama Kursu 24 katılımcı, eğitimleri verildiği görülmüştür. Hedefin yıl sonuna kadar takip edilmesine ve üreticilerimize kaç eğitim verildiğinin yıl sonu aik toplantısında değerlendirilmesine,		
UYGULAMA YILI	2020	BÜTÇE	1.000,00 ₺			
SORUMLU	YÖNETİM KURULU GENEL SEKRETER EĞİTİM PROJ. SOR.	BÜTÇE KALEMİ	BASKI DİZGİ MAT. MİSAFİR TEMSİL TAŞIT YAKIT			
GG PERİYODU	3 AY	BÜTÇE KULLANIMI	0,00 ₺			
GG SORUMLUSU	AİK	BÜTÇE KULLANIMI ORANI	0,00%			
HEDEF GERÇEKLEŞME ORANI	191,30					
PERFORMANS KRİTERLERİ	HEDEF PERFORMANS					
	AİK 1	AİK 2	AİK 3	AİK 4	YIL SONU	BAŞARI ORT.
Verilen Eğitim Sayısı: 3	2	0	0	1	3	100,00
Ortalama Katılımcı Sayısı: 30 / Adet	84			100	61,33333	245,33
Eğitim Etkinlik Değeri: 70 / Oran	80	0	0	80	160	228,57
AİK 2: Salihli İlçe Tarım Müdürlüğü ve Ziraat Odası ile yapılan görüşme sonucunda covid 19 sebebiyle üreticilerimize başka bakım ve yetiştirme eğitimleri verilmemiştir. Hedefin yılsonunda yapılacak toplantıda tekrar değerlendirilmesi kararı alınmıştır.						
AİK 3: AİK 4: 13.12.2020 : Bağlarda Toprak Altı Gübreleme Eğitimi (facebook Canlı Yayın)						

HEDEF 1.1.1	• 1.1.1.3 Hasat eğitimleri (toplama, işleme, muhafaza, sevkiyat) vermek			28.04.2020 AİK :1 27.02.2020 tarihinde gerçekleşen Üretimden İhracata Ç. Kuru Üzüm Panelinde en az 500 üreticimize hasat, muhafaza, işleme ve sevkiyat konularında bilgilendirme yapıldı.		
UYGULAMA YILI	2020	BÜTÇE	1.000,00 ₺			
SORUMLU	YÖNETİM KURULU GENEL SEKRETER EĞİTİM PROJ. SOR.	BÜTÇE KALEMİ	BASKI DİZGİ MAT. MİSAFİR TEMSİL TAŞIT YAKIT			
GG PERİYODU	3 AY	BÜTÇE KULLANIMI	0,00 ₺			
GG SORUMLUSU	AİK	BÜTÇE KULLANIMI ORANI	0,00%			
HEDEF GERÇEKLEŞME ORANI	533,33					
PERFORMANS KRİTERLERİ	HEDEF PERFORMANS					
	AİK 1	AİK 2	AİK 3	AİK 4	YIL SONU	BAŞARI ORT.
Eğitim Eğitim Sayısı: 1	4	0	0	1	5	500,00
Katılımcı Sayısı: 30 / Adet	600	0	0	75	225	900,00
Eğitim Etkinlik Değeri: 70 / Oran	80	0	0	80	160	200,00
Laboratuvar ziraat mühendisi personellerimizin 5-12 Mart tarihlerinde Akkeçili, Delemenler ve Şahyar Mahallelerinde düzenlemiş oldukları üretici bilgilendirme eğitimlerinde üreticilerimizi hasat, toplama, muhafaza ve sevkiyat konularında bilgilendirme yaptıklarını tarafımıza bildirdiler.						

HEDEF 1.1.2	1.1.2 İşletme eğitimleri (yerel kur. işbirliği ile) 1.1.2.1 • Hijyen Eğitimi			28.04.2020 AİK 1: Şubat ayında genel sekreterimiz Turan Yalçın'ın Halk Eğitim Müdürlüğüyle yaptığı görüşme sonucunda eğitimin 27 Mart'ta borsamızda yapılmasına karar verilmiştir. Covid 19 sebebiyle eğitimin iptal edildiği görülmüştür. Salgın sürecinin durumuna göre hareket edilmesine ve hedefin yılsonuna kadar takip edilmesine,		
UYGULAMA YILI	2018-2019 / 2020	BÜTÇE	1.000,00 ₺			
SORUMLU	GENEL SEKRETER EĞİTİM PROJ. SOR.	BÜTÇE KALEMİ	MİSAFİR TEMSİL BASKI DİZGİ MAT. DANIŞMANLIK			
GG PERİYODU	3 AY	BÜTÇE KULLANIMI	313,00 ₺			
GG SORUMLUSU	AİK	BÜTÇE KULLANIMI ORANI	31,30%			
HEDEF GERÇEKLEŞME ORANI	0,00					
PERFORMANS KRİTERLERİ	HEDEF PERFORMANS					
	AİK 1	AİK 2	AİK 3	AİK 4	YIL SONU	BAŞARI ORT.
Eğitim Sayısı: 1 / Adet	0	0	0	0	0	0
Eğitim Katılımcı Sayısı: 40 / Adet	0	0	0	0	0	0
Eğitim Etkinlik Değeri: 80 / Oran	0	0	0	0	0	0
30.06.2020_AİK 2: 29.09.2020_AİK 3: 29.12.2020_AİK 4:						

HEDEF 1.1.2	1.1.2 İşletme eğitimleri (yerel kur. işbirliği ile) 1.1.2.2 * Gıda güvenliği Eğitimi			28.04.2020 AİK 1: Gıda Güvenliği Eğitimi'nin Halk Eğitim Merkezi ve İlçe Tarım Müdürlüğü yetkilileriyle yapılan görüşmeler sonucunda nisan ayının ilk haftasında yapılması planlanmıştır. fakat dünya genelinde etkili olan covid 19 salgınının ülkemizde de görülmesi üzerine eğitim iptal edilmiştir. Salgın sürecinin durumuna göre hareket edilmesine ve hedefin yılsonuna kadar takip edilmesine,		
UYGULAMA YILI	2018-2019/ 2020	BÜTÇE	1.000,00 ₺			
SORUMLU	GENEL SEKRETER EĞİTİM PROJ. SOR.	BÜTÇE KALEMİ	MİSAFİR TEMSİL BASKI DİZGİ MAT. DANIŞMANLIK			
GG PERİYODU	3 AY	BÜTÇE KULLANIMI	675,00 ₺			
GG SORUMLUSU	AİK	BÜTÇE KULLANIMI ORANI	67,50%			
HEDEF GERÇEKLEŞME ORANI	0,00					
PERFORMANS KRİTERLERİ		HEDEF PERFORMANS				
		AİK 1	AİK 2	AİK 3	AİK 4	YIL SONU BAŞARI ORT.
Eğitim Sayısı: 1 / Adet		0				0 0
Eğitim Katılımcı Sayısı: 40 / Adet		0				0 0
Eğitim Etkinlik Değeri: 80 / Oran		0				0 0

HEDEF 1.1.2	1.1.2 İşletme eğitimleri (yerel kur. işbirliği ile) 1.1.2.3 * Hibe, Destek ve Teşvikler Eğitimi			28.04.2020 AİK 1: TKDK yetkilileriyle yapılan görüşme sonucunda İPARD yeni çağrı döneminin başlamasından sonra TKDK yetkilileriyle görüşülerek borsamız eğitim salonunda eğitim vermelerinin talep edildiği görülmüştür. Fakat dünya genelinde etkili olan covid 19 salgınının ülkemizde de görülmesi üzerine yüz yüze eğitimlerin iptal edilmesine karar verildi. TKDK Çağrı Dönemlerinin takip edilerek borsamız web sitesinde ve sosyal medya hesaplarında yayınlanmasına karar verildi.		
UYGULAMA YILI	2020	BÜTÇE	1.000,00 ₺			
SORUMLU	GENEL SEKRETER EĞİTİM PROJ. SOR.	BÜTÇE KALEMİ	MİSAFİR TEMSİL BASKI DİZGİ MAT. DANIŞMANLIK			
GG PERİYODU	3 AY	BÜTÇE KULLANIMI	0,00 ₺			
GG SORUMLUSU	AİK	BÜTÇE KULLANIMI ORANI	0,00%			
HEDEF GERÇEKLEŞME ORANI	0,00					
PERFORMANS KRİTERLERİ		HEDEF PERFORMANS				
		AİK 1	AİK 2	AİK 3	AİK 4	YIL SONU BAŞARI ORT.
Eğitim Sayısı: 1 / Adet		0	0	0	0	0 0,00
Eğitim Katılımcı Sayısı: 40 / Kişi		0	0	0	0	0 0,00
Eğitim Etkinlik Değeri: 80 / Oran		0	0	0	0	0 0,00

HEDEF 1.1.2	1.1.2 İşletme eğitimleri (yerel kur. işbirliği ile) 1.1.2.5 * Finans Yönetimi Eğitimi			28.04.2020 AİK 1: Muhasebe ve Finans Eğitmeni Yelda TÜFEKÇİ ile yapılan görüşme sonucunda Finans Yönetimi Eğitiminin Eylül ayı içerisinde uygun bir tarihte borsamız eğitim salonunda yapılması kararı alınmıştır. Pandemi nedeniyle iptal edilmesi gündeme geldi fakat önümüzdeki süreçte göre hareket edilmesi kararı alındı.		
UYGULAMA YILI	2020	BÜTÇE	500,00 ₺			
SORUMLU	GENEL SEKRETER EĞİTİM PROJ. SOR.	BÜTÇE KALEMİ	DANIŞMANLIK HEDİYELİK EŞYA			
GG PERİYODU	3 AY	BÜTÇE KULLANIMI	517,00 ₺			
GG SORUMLUSU	AİK	BÜTÇE KULLANIMI ORANI	103,40%			
HEDEF GERÇEKLEŞME ORANI	86,67					
PERFORMANS KRİTERLERİ		HEDEF PERFORMANS				
		AİK 1	AİK 2	AİK 3	AİK 4	YIL SONU BAŞARI ORT.
Eğitim Sayısı: 1 / Adet		0	0	1	0	1 100
Eğitim Katılımcı Sayısı: 30 / Adet		0	0	18	0	18 60
Eğitim Etkinlik Değeri: 80 / Oran		0	0	80	0	80 100

HEDEF 1.1.2	1.1.2 İşletme eğitimleri (yerel kur. işbirliği ile) 1.1.2.7 * Kriz Yönetimi Eğitimi			28.04.2020 AİK 1: Borsamız danışmanı M. Önder Aydın ile yapılan görüşmede Kriz Yönetimi Eğitiminin 6 nisan da borsamız eğitim salonunda yapılması kararı alınmıştır. Fakat covid 19 salgını nedeniyle eğitim iptal edilmiştir. Salgın sürecinin durumuna göre hareket edilmesine ve hedefin yılsonuna kadar takip edilmesine,		
UYGULAMA YILI	2020	BÜTÇE	1.000,00 ₺			
SORUMLU	GENEL SEKRETER EĞİTİM PROJ. SOR.	BÜTÇE KALEMİ	MİSAFİR TEMİSL BASKI DİZGİ MAT. DANIŞMANLIK			
GG PERİYODU	3 AY	BÜTÇE KULLANIMI	0,00 ₺			
GG SORUMLUSU	AİK	BÜTÇE KULLANIMI ORANI	0,00%			
HEDEF GERÇEKLEŞME ORANI	0,00					
PERFORMANS KRİTERLERİ		HEDEF PERFORMANS				
		AİK 1	AİK 2	AİK 3	AİK 4	YIL SONU BAŞARI ORT.
Eğitim Sayısı: 1 / Adet		0	0	0	0	0
Eğitim Katılımcı Sayısı: 30 / Adet		0	0	0	0	0
Eğitim Etkinlik Değeri: 80 / Oran		0	0	0	0	0

20.02.2021 tarihinde ise borsamızda Devlet Destekli Ticaret Alacak Sigortası Eğitiminin 22 katılımcı ile yapıldığı görülmüştür.

HEDEF 1.1.3	1.1.3 Ürünlerin yetiştirilme süreçlerinde; yaprak, toprak, su analizlerinin önemi seminerleri			28.04.2020 AİK 1: Laboratuvar ziraat mühendisi personellerimizin Akkeçili, Delemenler ve Şahyar Mahallelerinde üretici bilgilendirme eğitimleri yaptığı ve bu eğitimlerde yaprak, toprak ve su analizlerinin önemine değindiği tarafımıza bildirildi. 11.03.2020 tarihinde borsamızda yapılan paydaş toplantısında 2020 Yılı Salıhlı İlçesi Üzümde İlaç Kalıntısı ile Mücadele Eylem Planı oluşturuldu, üretici bilgilendirme çalışmalarının mart, nisan ve mayıs ayları içerisinde Salıhlı İlçe Tarım Müdürlüğü ve Ziraat Odası Personellerince düzenlenmesi kararı alındı. Yaprak, toprak, su analizlerinin önemi eğitim ekibi tarafından köylerde anlatılmasına ve ayrıca broşür ve afişlerin hazırlanarak dağıtılmasına,		
UYGULAMA YILI	2020	BÜTÇE	1.500,00 ₺			
SORUMLU	YÖNETİM KURULU GENEL SEKRETER EĞİTİM PROJ. SOR. AKR. SOR.	BÜTÇE KALEMİ	MİSAFİR TEMİSL BASKI DİZGİ MAT. TAŞIT AKARYAKIT			
GG PERİYODU	3 AY	BÜTÇE KULLANIMI	0,00 ₺			
GG SORUMLUSU	AİK	BÜTÇE KULLANIMI ORANI	0,00%			
HEDEF GERÇEKLEŞME ORANI	175,69					
PERFORMANS KRİTERLERİ		HEDEF PERFORMANS				
		AİK 1	AİK 2	AİK 3	AİK 4	YIL SONU BAŞARI ORT.
Seminer Verilen Köy Sayısı: 15 / Adet		20	0	0	0	20
Ortalama Katılımcı Sayısı: 40 / Adet		600	0	0	0	37,5
Seminer Etkinlik Değeri: 80 / Oran		80	0	0	0	80
Dağıtılan Broşür Sayısı: 250 / Adet		500	0	0	0	500

Mart, Nisan aylarında Salıhlı İlçe Tarım Müdürlüğü ve Ziraat Odası Personellerinin üzümlenilen tüm köylerde bilgilendirme çalışmaları yaptığı ve çalışmaların çok verimli geçtiği tarafımıza bildirilmiştir. (Kapancı, Çavlu, Eldelek, Poyrazdamları, Sart, Mersindere, Durasılı, Kordon, Köseali, Yeşilkavak, Kabazlı, Kemerdamları, Çökelek, Karayahşi, Taytan, Çapaklı, Karaoğlanlı)

HEDEF 1.2	Bölge ürünlerinin pazarının artırılmasına katkı yapmak					
HEDEF 1.2.1	1.2.1 Bölge ürünlerinin ulusal ve uluslararası elanda tanıtımlarını yapmak 1.2.1.1 * Yurt İçi ve Yurt Dışı Gıda Fuarları 1.2.1.2 * Festivaller			28.04.2020 AİK 1: Borsamız Üyelerinin aynı zamanda tso üyeleri olması sebebiyle aynı fuarlara iki kurumunda ziyaretçi göstermesine gerek görülmemiştir. Salıhlı Tso'nun fuar takviminin borsamız web sitesinde bulunan etkinlik takviminde yayınlanmasına, Üyelerimizin fuarlara ziyaret ya da katılım göstermek istemesi halinde de oda personelleriyle görüşerek Üyelerimize yardımcı olunmasına ve fuarlara katılım gösteren Üyelerimizin etkinliğinin bilgilendirilmesine, Festival içinse 10.01.2020 tarihinde yapılan Ç. Kuru Üzüm Paydaş Toplantısında 2019 yılında yapılan festivalin çok güzel ve verimli geçtiği bu yıl da festivalin verimli ve güzel geçmesi için çalışmaların hazırlanmasında tüm paydaşların katılımıyla gerçekleştirilen bir toplantı yapılarak planlanmasına karar verilmiştir. Covid 19 salgınının çıkması sebebiyle festivalin salgının seyrine göre yapıp yapılmamasına karar verilmesine, 29.12.2020 AİK 4: Covid 19 sebebiyle fuarların düzenlenememesi sonucunda Üyelerimiz de fuarlara katılım göstermemiştir. Eylül ayında yapılması planlanan festivalin paydaşlar ile yapılan görüşmeler sonucunda Covid 19 salgınının geçmemesi üzerine Ç. Kuru Üzüm festivalinin yapılamayacağı görüşüne vardı.		
UYGULAMA YILI	2018-2019	BÜTÇE	4.000,00 ₺			
SORUMLU	YÖNETİM KURULU GENEL SEKRETER AKREDİTASYON SOR.	BÜTÇE KALEMİ	MEC. ÜYE, PERS. ÜYE YEMEK YURTİÇİ SEYH. KONAKLAMA HARCIRAH, TAŞIT AKARYAKIT			
GG PERİYODU	3 AY	BÜTÇE KULLANIMI	0,00 ₺			
GG SORUMLUSU	AİK	BÜTÇE KULLANIMI ORANI	0,00%			
HEDEF GERÇEKLEŞME ORANI	0,00					
PERFORMANS KRİTERLERİ		HEDEF PERFORMANS				
		AİK 1	AİK 2	AİK 3	AİK 4	YIL SONU BAŞARI ORT.
Ziyaret Edilen Katılım Yapılan Fuar Sayısı : 5 / Adet		0	0	0	0	0
Ortalama Katılımcı Sayısı: 10 / Adet		0	0	0	0	0
Fuar Etkinlik Değeri: 70 / Oran		0	0	0	0	0
Yapılan Festival Sayısı : 1 / Adet		0	0	0	0	0
Festival Katılımcı Üye Sayısı: 10 / Adet		0	0	0	0	0
Katılım Yapılan Fuar Etkinlik Değeri: 80 / Oran		0	0	0	0	0

HEDEF 1.2.3	1.2.3 Pazar araştırma raporları oluşturmak • Ülkelerin ürün ihtiyaçları • Bölge ürünlerinin ihracat edilebileceği ülkelerin araştırılması ve ihracat şartları raporları • 1.2.3.2 Rusya	28.04.2020 AİK 1: borsamız personelleri Kadir Halıcı ve Yunus Bayramcı tarafından Rusya pazarı ile ilgili araştırma ve analiz çalışmaları yapılarak, Genel Sekter Turan Yalçın'ın yapılan çalışmaları inceleyerek Yönetim Kurulunun onayı ile hazırlanan raporun yayınlanmasına,					
UYGULAMA YILI	2020	BÜTÇE	1.000,00 ₺				
SORUMLU	GENEL SEKRETER AKREDITASYON SOR. BASIN YAYIN SORUMLUSU	BÜTÇE KALEMİ	BASKI DİZGİ, MAT. ARAŞTIRMA DİĞER YAYIN				
GG PERİYODU	3 AY	BÜTÇE KULLANIMI	0,00 ₺				
GG SORUMLUSU	AİK	BÜTÇE KULLANIMI ORANI	0,00%				
HEDEF GERÇEKLEŞME ORANI	100,00						
PERFORMANS KRİTERLERİ		HEDEF PERFORMANS					
		AİK 1	AİK 2	AİK 3	AİK 4	YIL SONU	BAŞARI ORT.
AB Üçleri Araştırma Raporu Sayısı: 1 / Adet		0	1	0	0	1	100
		30.06.2020 AİK 2: Ticaret Bakanlığı Dış Temsilcilikler ve Uluslararası Etkinlikler Genel Müdürlüğü'nün hazırladığı Rusya Pazar Bilgileri Raporu incelenerek yayınlanmasına karar verildi.					

HEDEF 1.3	Bölge ürünlerinin fiyatlarının borsamızda oluşması için satış salonu hizmetimizi aktif hale getirmek						
HEDEF 1.3.2	1.3.2 Mevcut satış salonunun tanıtımını yapmak ve üreticilere satış salonları faydaları hakkında bilgilendirmeler yaparak satış salonumuza çekmek	AİK 1: 2020 yılı sezon öncesinde ç. kuru üzüm paydaşlarıyla birlikte üzüm üretilen köylerde yapılması düşünülen üretici bilgilendirme eğitimlerinde satış salonunun tanıtımını yapmak ve öneminden üreticilerimize bahsedilmesine,					
UYGULAMA YILI	2020	BÜTÇE	750,00 ₺				
SORUMLU	YÖN. GENEL SEKRETER AKREDITASYON SOR. BASIN YAYIN SORUMLUSU	BÜTÇE KALEMİ	BASKI DİZGİ MATB. TAŞIT AKARY.				
GG PERİYODU	3 AY	BÜTÇE KULLANIMI	0,00 ₺				
GG SORUMLUSU	AİK	BÜTÇE KULLANIMI ORANI	0,00%				
HEDEF GERÇEKLEŞME ORANI	73,33						
PERFORMANS KRİTERLERİ		HEDEF PERFORMANS					
		AİK 1	AİK 2	AİK 3	AİK 4	YIL SONU	BAŞARI ORT.
Broşür Basımı ve Yayın Sayısı: 500 / Adet			500			500	100
Üretici Toplantı Sayısı: 15 / Adet			3			3	20
Çye Toplantı Sayısı: 1 / Adet			1			1	100
		11.03.2020 tarihinde borsamızda paydaş toplantısı yapıldı. 2020 Yılı Salihli İlçesi Üzümde İlçe Kalıntısı ile Mücadele Eylem Planı oluşturuldu, üretici bilgilendirme eğitimlerinin mart ve nisan ayı içerisinde tüm paydaşların katılımıyla düzenlenmesine ve eğitimlerde gerekli afiş ve broşürlerin dağıtılmasına karar verildi. 16.03.2020 tarihinde dünya genelinde etkili olan covid 19 salgınının ülkemizde de görülmesi üzerine üretici bilgilendirme eğitimleri iptal edildi. üreticilerimize sadece ilçe tarım müdürlüğü, ziraat odası ve laboratuvarımız personellerince bilgilendirme afişi ve broşürü dağıtılmasına karar verildi. Mart ve Nisan aylarında Salihli İlçe Tarım Müdürlüğü, Ziraat Odası ve laboratuvarımız Personelleri tarafından üzüm üretilen 20 merkezi köyde üretici bilgilendirme eğitimlerinin verildiği ve eğitimlerin başarılı bir şekilde gerçekleştiği tarafımıza bildirilmiştir (Kapanıcı, Çavlu, Eldelek, Poyrazdemler, Sert, Mersindere, Duresilli, Kordon, Köseali, Yeşilkevkeç, Kebezi, Kemerdemler, Çökelek, Karayehşi, Teytan, Çepaklı, Karoğanlı, Delemenler, Akkeçili, Şehyer)					

HEDEF 1.3	Bölge ürünlerinin fiyatlarının borsamızda oluşması için satış salonu hizmetimizi aktif hale getirmek						
HEDEF 1.3.3	1.3.3 Tarımsal girdi fiyatlarının artışıyla az etkilenecek Organik veya Doğal Tarım Alternatifleri hakkında üreticilerin bilgilendirileceği seminerler ve bilgilendirme amaçlı broşür ve kitapçıklar düzenlemek	28.04.2020 AİK 1: 27.02.2020 tarihinde gerçekleşen Üretimden İhracata Ç. Kuru Üzüm Panelinde en az 500 üreticimize panelistler tarafından alternatif tarım ürünlerinin faydaları ve önemi hakkında bilgilendirme yapıldı. Broşür ve afiş çalışmalarının tarım paydaş kurumlarının teknik personelleriyle görüşülerek ortak bir şekilde hazırlanmasına ve dağıtılmasına,					
UYGULAMA YILI	2020	BÜTÇE	750,00 ₺				
SORUMLU	YÖN. GENEL SEKRETER AKREDITASYON SOR. BASIN YAYIN SORUMLUSU	BÜTÇE KALEMİ	BASKI DİZGİ MATB. TAŞIT AKARY.				
GG PERİYODU	3 AY	BÜTÇE KULLANIMI	0,00 ₺				
GG SORUMLUSU	AİK	BÜTÇE KULLANIMI ORANI	0,00%				
HEDEF GERÇEKLEŞME ORANI	77,78						
PERFORMANS KRİTERLERİ		HEDEF PERFORMANS					
		AİK 1	AİK 2	AİK 3	AİK 4	YIL SONU	BAŞARI ORT.
Broşür Basımı ve Yayın Sayısı: 500 / Adet			0			0	0
Üretici Toplantı Sayısı: 15 / Adet			20			20	133,33
Çye Toplantı Sayısı: 1 / Adet			1			1	100
		30.06.2020_AİK 2:					

HEDEF 1.4	Bölge ürünleri için markalaşma çalışmaları yapmak.					
HEDEF 1.4.1	1.4.1.2 Garanti Markaların Tanıtımları için kamuya duyuru toplatılan yapmak (Belge törenleri, basın açıklamaları) • Salihli Kuru Üzümlü Garanti Marka • Salihli Zeytinyağı Garanti Marka				28.04.2020_AİK 1: Garanti markasının usul ve esaslarını belirleyen teknik yönetmeliğinin ve ürünlerin ortak özelliklerinin ürünlerin yetiştirilmesi ve işlenmesi döneminde teknik yönetmeliğe uygunluğunun çok zor olmasından dolayı hedefin iptal edilmesine,	
UYGULAMA YILI	2020	BÜTÇE	5.000,00 ₺			
SORUMLU	YÖNETİM KURULU GENEL SEKRETER AKR. SOR. EĞİT. PRO.	BÜTÇE KALEMİ	DANIŞMANLIK			
GG PERİYODU	3 AY	BÜTÇE KULLANIMI	0,00 ₺			
GG SORUMLUSU	AİK	BÜTÇE KULLANIMI ORANI	0,00%			
HEDEF GERÇEKLEŞME ORANI	#DEĞER!					
PERFORMANS KRİTERLERİ	HEDEF PERFORMANS					
	AİK 1	AİK 2	AİK 3	AİK 4	YIL SONU	BAŞARI ORT.
Salihli K. Üzümlü Garanti Marka Başvurusu Sayısı: 1 / Adet	0	0	0	0	0	0
S. Zeytinyağı Garanti Marka Başvurusu Sayısı: 1 / Adet	0	0	0	0	0	0

HEDEF 1.5	Bölge ürünlerinin tanınırlığını ve bulunabilirliğini artırmak					
HEDEF 1.5.1	1.5.3 Elektronik Pezer oluşturmak • Salihli Tarım Ürünleri Web Sitesinin Kurulması				28.04.2020_AİK 1: Salihli tarım ürünleri web sitesinin kurulması çalışmalarının Tarım ve Orman Bakanlığı tarafından hayata geçirilecek olan Dijital Tarım Pazarı'nın (DİTAP) gerçekleşmesinden sonra değerlendirilmesine, 30.06.2020_AİK 2: Hazine ve Maliye Bakanlığı, Ticaret Bakanlığı ile Türkiye Odalar ve Borsalar Birliğinin (TOBB) içinde yer alması ve proje ile tohumdan çatale kadar sürecin tek elden yürütülmesi sebebiyle Salihli Tarım Ürünleri Web Sitesinin Kurulması iptal edilmiştir.	
UYGULAMA YILI	2020	BÜTÇE	1.000,00 ₺			
SORUMLU	GENEL SEKRETER AKREDİTASYON SOR.	BÜTÇE KALEMİ	MEC. ÜYE. PERS. ÜYE YEMEK BAŞKI DIZGI VE MATB. TAŞIT AKARYAKIT			
GG PERİYODU	3 AY	BÜTÇE KULLANIMI	500,00 ₺			
GG SORUMLUSU	AİK	BÜTÇE KULLANIMI ORANI	50,00%			
HEDEF GERÇEKLEŞME ORANI	33,33					
PERFORMANS KRİTERLERİ	HEDEF PERFORMANS					
	AİK 1	AİK 2	AİK 3	AİK 4	YIL SONU	BAŞARI ORT.
Broşür Basımı ve Yayın Sayısı: 500 / Adet		0			0	0
Ücretli Toplantı Sayısı: 15 / Adet		0			0	0
Üye Toplantı Sayısı: 1 / Adet		1			1	100

HEDEF 1.5.4	1.5.4.1 Zeytinçiler çarşısı projesini olgunlaştırmak (Bakanlık Görüşmeleri)					
UYGULAMA YILI	2020	BÜTÇE	1.000,00 ₺			
SORUMLU	YÖNETİM KURULU GENEL SEKRETER	BÜTÇE KALEMİ	MİSAFİR TEMSİL TAŞIT AKARYAKIT			
GG PERİYODU	3 AY	BÜTÇE KULLANIMI	1.106,84 ₺			
GG SORUMLUSU	AİK	BÜTÇE KULLANIMI ORANI	110,68%			
HEDEF GERÇEKLEŞME ORANI	100,00					
PERFORMANS KRİTERLERİ	HEDEF PERFORMANS					
	AİK 1	AİK 2	AİK 3	AİK 4	YIL SONU	BAŞARI ORT.
Bakanlık ile Görüşme: 1 / Adet	0	1	0		1	100

HEDEF 1.6	Kamusal, büyükbaş ve küçükbaş hayvancılığın gelişmesi için sektör üyelerimizi geliştirmek hakkında bilgilendirmek					
HEDEF 1.6.1	1.6.1 Değişen Yasal şartlar hakkında eğitim ve bilgilendirmeler yapmak •1.6.1.2 Besicilik eğitim ve seminerleri Hijyen eğitimleri (Yerel Kurumlar)			AİK 1: 03.01.2020 tarihinde borsamıza ziyaret gelen İl Tanım ve İlçe Tanım müdürlerimizle yapılan değerlendirilme ilçe tanım müdürlüğümüzün ilçemizde bulunan hayvancılara bilgilendirme ve hayvan sağlığı desteğinin çok iyi olduğu ayrıca ilçe tanım müdürlüğü personellerinin periyodik olarak tüm hayvanları kontrol ettiği ve tüm hayvanlara aşılama çalışması yaptığı bilgisi İlçe Tanım Müdürü Ali Demir'den alındı. Kasım - Aralık aylarında yapılması planlanan Besicilik Eğitiminin ise pandemi sürecinin seyrine göre yapılmasının görüşülmesine.		
UYGULAMA YILI	2020	BÜTÇE	2.500,00 ₺			
SORUMLU	GENEL SEKRETER EĞİTİM PROJ. SOR.	BÜTÇE KALEMİ	MİSAFİR TEMSİL DANIŞMANLIK GİDER. MECLİS YÖN. PER. YEM.			
GG PERİYODU	3 AY	BÜTÇE KULLANIMI	0,00 ₺			
GG SORUMLUSU	AİK	BÜTÇE KULLANIMI ORANI	0,00%			
HEDEF GERÇEKLEŞME ORANI	0,00					
PERFORMANS KRİTERLERİ	HEDEF PERFORMANS					
	AİK 1	AİK 2	AİK 3	AİK 4	YIL SONU	BAŞARI ORT.
Süt ve Süt Ürünleri Ar-Ge eğitim ve seminerleri (Ege Üniversitesi) Sayısı: 1 / Adet	0	0	0	0	0	0
Ortalama Katılımcı Sayısı: 20 / Adet	0	0	0	0	0	0
Seminer Etkinlik Değeri: 80 / Oran	0	0	0	0	0	0

HEDEF 1.6.1	•1.6.1.3 Besicilik eğitim ve seminerleri Devlet destekleri ve teşvikleri hakkında bilgilendirmeler (TKDK)					
UYGULAMA YILI	2020	BÜTÇE	500,00 ₺			
SORUMLU	GENEL SEKRETER EĞİTİM PROJ. SOR.	BÜTÇE KALEMİ	MİSAFİR TEMSİL			
GG PERİYODU	3 AY	BÜTÇE KULLANIMI	0,00 ₺			
GG SORUMLUSU	AİK	BÜTÇE KULLANIMI ORANI	0,00%			
HEDEF GERÇEKLEŞME ORANI	0,00					
PERFORMANS KRİTERLERİ	HEDEF PERFORMANS					
	AİK 1	AİK 2	AİK 3	AİK 4	YIL SONU	BAŞARI ORT.
Devlet destekleri ve teşvikleri hakkında bilgilendirme Eğitimi Sayısı: 1 / Adet	0	0	0	0	0	0
Ortalama Katılımcı Sayısı: 40 / Adet	0	0	0	0	0	0
Seminer Etkinlik Değeri: 80 / Oran	0	0	0	0	0	0

HEDEF 1.7	Üyelerimizin faaliyet gösterdiği sektörlerde haksız rekabeti önleyici çalışmalar yapmak					
HEDEF 1.7.1	1.7.1 Teğşinin önlenmesi (Yurtdışından getirilen ya da kalitesiz ürünlerin bölgemizin kaliteli ürünleri ile harmanlanması, fiyat kırma vb.) • Çekirdeksiz Kuru Üzüm • Zeytin ve zeytinyağı			2020 AİK 1: 11.03.2020 tarihinde borsamıza yapılan paydaş toplantısında konunun görüşüldüğü, İlçe Tanım Müdürlüğünün gerekli denetimleri gerçekleştirdiği İlçe Tanım Müdürlüğü yetkililerine bildirildi. Borsamıza da bu gibi durumlarla ilgili şikayet gelmesi halinde şikayetin ilçe tanım müdürlüğü yetkililerine ivedili olarak bildirilmesine.		
UYGULAMA YILI	2020	BÜTÇE	1.000,00 ₺			
SORUMLU	YÖNETİM KURULU GENEL SEKRETER	BÜTÇE KALEMİ	MİSAFİR TEMSİL			
GG PERİYODU	3 AY	BÜTÇE KULLANIMI	835,00 ₺			
GG SORUMLUSU	AİK	BÜTÇE KULLANIMI ORANI	83,50%			
HEDEF GERÇEKLEŞME ORANI	#DEĞERİ					
PERFORMANS KRİTERLERİ	HEDEF PERFORMANS					
	AİK 1	AİK 2	AİK 3	AİK 4	YIL SONU	BAŞARI ORT.
Tarım İlçe Kontrol Faaliyetleri Sayısı: 2 (Denetim / Yıl) Ç. Kuru Üzüm: 1, Zeytin ve Zeytinyağı: 1	1	1	1	1	4	200
Vergi Dairesi Kontrol Faaliyetleri Sayısı: 2 (Denetim / Yıl) Ç. Kuru Üzüm: 1, Zeytin ve Zeytinyağı: 1	1	1	1	1	4	200

HEDEF 1.7.3	1.7.3 Haksız rekabetin önlenmesi için kurumsal işbirliklerini geliştirmek, Salihli'nin lobi gücünü artırmak • Gündeme bağlı olarak yerel kurumlar ile planlı toplantılar düzenlemek (Tarım İlçe, Vergi Dairesi, Belediye ile ürün sahteciliği ile mücadele toplantısını yılda en az bir defa yapmak)	30.04.2020_2020 AİK 1: 08.01.2020 : İsmail Bilen ziyaret edildi_Ankara 10.01.2020 : Üretimden İhracata Kuru Üzüm Paneli ön hazırlık toplantısı 04.02.2020 : Manisa İş Dünyesi Müşterek İstişare Toplantısı_Manisa 06.02.2020 : Kobi Politikaları Kurulu Toplantısı 27.02.2020 : Üretimden İhracata Kuru Üzüm Paneli 04.03.2020 : Aleşehir Tö toplantı 11.03.2020 : Ç. Kuru Üzüm Peydaş Toplantısı 2020 AİK 2: 02.04.2019 : Manisa Ode Borsa İstişare Toplantısı 03.06.2019 : Tobb İstişare Toplantısı 24.06.2020 : Tarım Bakanı İle Görüşüldü_Ankara : Tmo Genel Müdürü Tarım Reformu Genel Müdürü Strateji Geliştirme Daire Başk. 25.06.2020 : Tobb Ziyaret 2020 AİK 3: 21.07.2020 : İlçemiz Müliki Amirleriyle İstişare Toplantısı 07.09.2020 : Tmo yetkilileriyle borsamızda toplantı gerçekleştirildi. 28.09.2020 : Tobb Ege Bölgesi İstişare Toplantısı 2020 AİK 4: 02.10.2020 : 365 Ode Borsa Başk. Senayi Bakanı ile toplantı yapıldı				
UYGULAMA YILI	2020	BÜTÇE	2.000,00 ₺			
SORUMLU	YÖNETİM KURULU GENEL SEKRETER	BÜTÇE KALEMİ	MİSALIK TEMSİL HEDİYELİK EŞYA			
GG PERİYODU	3 AY	BÜTÇE KULLANIMI	1.437,82 ₺			
GG SORUMLUSU	AİK	BÜTÇE KULLANIMI ORANI	71,891			
HEDEF GERÇEKLEŞME ORANI	850,00					
PERFORMANS KRİTERLERİ		HEDEF PERFORMANS				
		AİK 1	AİK 2	AİK 3	AİK 4	YIL SONU BAŞARI ORT.
Gündeme bağlı olarak yerel kurumlar ile planlı toplantılar düzenlemek (Tarım İlçe, Vergi Dairesi, Belediye ile ürün sahteciliği ile mücadele toplantısını yılda en az bir defa yapmak) Toplantı Sayısı: 1 / Yıl		7	5	3	1	16 1600
Bazın Açıklama Sayısı: 1 / Toplantı				1	1	100

### SALİHLİ TİCARET BORSASI III. STRATEJİK PLAN / 2020 YILI İŞ PLANI

STRATEJİK AMAÇ 2 Üyelerimizin kurumsal gelişimine katkı yapmak

HEDEF 2.1 Hizmet kalitemizi ve kurumsal yetkinliğimizi güçlendirmek için insan kaynaklarımızın gelişimini desteklemek

HEDEF 2.1.1 2.1.1 Personelin iş görme becerilerini artırmak için

2020 AİK 1:  
1) 17.02.2020\_Kibos (Ticaret Borsaları Otomasyon Sistemi Eğitimi)  
2) 18.02.2020\_KVKK ile Muhtasar ve Prim Beyannamesi Eğitimi  
3) 20.02.2020\_Devlet Destekli Ticari Alecek Sigortası Eğitimi  
4) 28.02.2020\_Stratejik Plan Eğitimi  
5) 03.03.2020\_Zafer Kalkınma Ajansı 2020 Yılı Çalışma Programı Bilgilendirme Eğitimi

UYGULAMA YILI 2020 BÜTÇE 10.500,00 ₺

SORUMLU GENEL SEKRETER VE AKREDİTASYON SORUMLUSU BÜTÇE KALEMİ DANIŞMANLIK YURTİÇİ SEVR. KONAKLANMA BARÇİBRAH

2020 AİK 2:  
1) 08.06.2020\_Stratejik Planlama Eğitimi\*2  
2) 15.06.2020\_Risk Yönetimi Eğitimi\*3,5  
3) 16.06.2020\_E Ticaret Eğitimi\*2

GG PERİYODU 3 AY BÜTÇE KULLANIMI 2.177,87 ₺

GG SORUMLUSU AİK BÜTÇE KULLANIMI ORANI 20,74%

2020 AİK 3:  
1) 20-24.07.2020\_EBYS Eğitimi  
2) 03.09.2020\_Protokol Kurulları ve Kurumsal Temsil Eğitimi  
3) 10.09.2020\_KPS ve KVKK Bilgilendirme Eğitimi  
4) 15.09.2020\_KVKK Eğitimi\*2  
5) 24.09.2020\_Temel Muhasebe ve Finans Yönetimi Eğitimi

HEDEF GERÇEKLEŞME ORANI 108,73

PERFORMANS KRİTERLERİ HEDEF PERFORMANS

2020 AİK 4:  
1) 07.10.2020\_Sosyal Medya Yönetimi Eğitimi\*2  
2) 15.10.2020\_Siberney Eğitimi\*2  
3) 14.11.2020\_Bütçe ve Muhasebe Yönetmeliği Eğitimi\*4,5  
4) 25.11.2020\_Veri Analizi Eğitimi  
5) 02.12.2020\_Veri Görselleştirme Eğitimi  
6) 25.12.2020\_İş Sürekliliği Eğitimi\*3

İleri Excel Eğitimi 0 0,00

Sorun Çözme Teknikleri Eğitimi 0 0,00

Kalite Yönetim Sistemi Eğitimi: 1 / Yıl 1 2 200,00

Stratejik Yönetim Eğitimi: 1 / Yıl 1 2 200,00

Tobb Akreditasyon Sistemi Eğitimi: 1 / Yıl 1 1 100,00

HEDEF 1.2.1 2.1.2 Yöneticilerimizin bilgilerinin sürekli güncel olmasını sağlamak

28.04.2020 AİK 1:

UYGULAMA YILI 2020 BÜTÇE 2.500,00 ₺

1) 20.02.2020\_Devlet Destekli Ticari Alecek Sigortası Eğitimi  
2) 27.02.2020 Üretimden İhracata Ç. Kuru Üzüm Paneli  
3) 28.01.2020 Stratejik Yönetim Eğitimi  
26 Mayıs da yapılması planlanan İş ve Sosyal Yaşamda Etkili İletişim Eğitimi covid 19 salgınının sebebiyle iptal edilmesi kararı alınmıştır.

SORUMLU GENEL SEKRETER TEKNİK DESTEK PERSONELİ BÜTÇE KALEMİ DANIŞMANLIK MECLİS YÖN. PER. YEM. KONAKLANMA

GG PERİYODU 3 AY BÜTÇE KULLANIMI 0,00 ₺

GG SORUMLUSU AİK BÜTÇE KULLANIMI ORANI 0,00%

HEDEF GERÇEKLEŞME ORANI 92,86

PERFORMANS KRİTERLERİ HEDEF PERFORMANS

Stratejik Yönetim Eğitimi: 1/ Yıl 1 0 0 0 1 100,00

Etkili İletişim 0 0 0 0 0 0,00

Eğitim Katılımcı Sayısı: 14 / Adet 12 0 0 0 12 85,71



HEDEF 2.2	Kaliteli ürün yetiştirilmesi ve işlenmesi için sektörlerin bilgilendirilmesi						
HEDEF 2.2.1	2.2.1 Üyelerimize ve müstahsilimize tarım ürünlerinin kalitesinin yüksek tutulması amacı ile teknik danışmanlık ve laboratuvar hizmetleri vermek • 2.2.1.1 Üreticilere üzüm yetiştirme ve hasat süresince ziraat danışmanlık hizmeti vermek						28.04.2020_AİK 1: Ortağı olduğumuz Alaşehir Vali Celalettin Güvenç Yaprak, Toprak ve Su Analizi Laboratuvarımız personellerimizin geçtiğimiz yıllarda iyi tarım uygulamaları kapsamında üreticilerimize kayıtlı olarak danışmanlık verdiği 2020 yılında ise bölgemizde dileyen tüm üreticilerimize ziraat mühendislerimiz tarafından ziraat danışmanlık verildiği bilgisi alınmıştır.
UYGULAMA YILI	2018-2019	BÜTÇE	0,00 ₺				
SORUMLU	TESCİL VE MUAMELAT MEMURLARI	BÜTÇE KALEMİ	02.05.029 Danışmanlık Giderleri				
GG PERİYODU	3 AY	BÜTÇE KULLANIMI	0,00 ₺				
GG SORUMLUSU	AİK	BÜTÇE KULLANIMI ORANI	#SAYI/0!				
HEDEF GERÇEKLEŞME ORANI	115,00						
PERFORMANS KRİTERLERİ		HEDEF PERFORMANS					
		AİK 1	AİK 2	AİK 3	AİK 4	YIL SONU	BAŞARI ORT.
Danışmanlık Verilen Üretici Sayısı: 30 / Adet		150				150	150,00
Üretici Memnuniyet Oranı: 80		80				80	80,00

HEDEF 2.2.1	2.2.1 Üyelerimize ve müstahsilimize tarım ürünlerinin kalitesinin yüksek tutulması amacı ile teknik danışmanlık ve laboratuvar hizmetleri vermek • 2.2.1.2 Zeytin işleme ve zeytinyağı üretim kursları, eğitimleri düzenlemek						2020 AİK 1: 10.01.2020 tarihinde ilçe tarım müdürlüğü yetkilileriyle yapılan görüşmede yerel kurumlarla işbirliği yapılarak eğitimlerin 2020 yılı zeytin hasat sezonundan önce yapılması kararı alınmıştır. Covid 19 salgını sebebiyle eğitimlerin iptal edilmesine karar verilmiştir.
UYGULAMA YILI	2018-2019	BÜTÇE	0,00 ₺				
SORUMLU	TESCİL VE MUAMELAT MEMURLARI	BÜTÇE KALEMİ	02.05.029 Danışmanlık Giderleri				
GG PERİYODU	3 AY	BÜTÇE KULLANIMI	0,00 ₺				
GG SORUMLUSU	AİK	BÜTÇE KULLANIMI ORANI	#SAYI/0!				
HEDEF GERÇEKLEŞME ORANI	#BAŞV!						
PERFORMANS KRİTERLERİ		HEDEF PERFORMANS					
		AİK 1	AİK 2	AİK 3	AİK 4	YIL SONU	BAŞARI ORT.
Eğitim Sayısı: 1		1				1	100,00
Katılımcı Sayısı: 30 / Adet		60				60	200,00
Eğitim Etkinlik Oranı: 80		80				80	100,00

HEDEF 2.2.1	2.2.1 Üyelerimize ve müstahsilimize tarım ürünlerinin kalitesinin yüksek tutulması amacı ile teknik danışmanlık ve laboratuvar hizmetleri vermek • 2.2.1.5 İş Gezisi						AİK 1: İş Gezilerinin Üyelerimizin talepleri doğrultusunda yapılması kararı doğrultusunda 10.01.2019 tarihinde Zehire Sektörü İstişare Toplantısının yapıldığı görüldü. Toplantıda üyelerimizden sektörlerine yönelik iş gezisi talepleri soruldu ve herhangi bir gezi talebinin gelmediği bildirildi. Yapılacak diğer sektör istişare toplantılarında da üyelerimizin sektörlerine yönelik iş gezisi taleplerinin sorgulanması kararı alınmıştır. Fakat pandemi sebebiyle İş Gezilerinin geçici süreliğine askıya alınmasına karar verildi.
UYGULAMA YILI	2020	BÜTÇE	5.000,00 ₺				
SORUMLU	TESCİL VE MUAMELAT MEMURLARI	BÜTÇE KALEMİ	YÜRÜTÜCÜ SEVİR. KONAKLANMA MECLİS YÖN. PER. ÜYE YEM TAŞIT AKARY.				
GG PERİYODU	3 AY	BÜTÇE KULLANIMI	0,00 ₺				
GG SORUMLUSU	AİK	BÜTÇE KULLANIMI ORANI	0,00%				
HEDEF GERÇEKLEŞME ORANI	#BAŞV!						
PERFORMANS KRİTERLERİ		HEDEF PERFORMANS					
		AİK 1	AİK 2	AİK 3	AİK 4	YIL SONU	BAŞARI ORT.
İş Gezisi Sayısı: 1 / Adet		0	0	0	0	0	0,00
İş Gezisi Katılımcı Sayısı: 10 / Kişi		0	0	0	0	0	0,00
İş Gezisi Etkinlik Oranı: 80		0	0	0	0	0	0,00



HEDEF 2.2.1	2.2.1 Üyelerimize ve müstahsilimize tarım ürünlerinin kalitesinin yüksek tutulmasını amaçlı ile teknik danışmanlık ve laboratuvar hizmetleri vermek • 2.2.1.6 İşletme Ziyareti			2020 AİK 1: 10.01.2020 tarihinde Zaire Sektörü toplantısında yapıldığı görüldü. Toplantıda üyelerimizden sektörlerine yönelik iş gezisi talepleri soruldu üyelerimizin Ankara Ofis Yem ve ya Özlem Tarım firmaları iş geliştirme amaçlı ziyaret etmek istediklerini bildirdiler. Firmalarla yapılan görüşmede olumlu sonuç alındı. Arpa ve Buğday sezonu olan Mayıs ayında iki firmamızla tekrar görüşülerek randevu alınmasına,		
UYGULAMA YILI	2020	BÜTÇE	5.000,00 ₺			
SORUMLU	TESCİL VE MUAMELAT MEMURLARI	BÜTÇE KALEMİ	YURTIÇI SEYH KONAKLANMA MECLİS YÖN. PER. ÜYE YEM TASIT AKARY.			
GG PERİYODU	3 AY	BÜTÇE KULLANIMI	0,00 ₺			
GG SORUMLUSU	AİK	BÜTÇE KULLANIMI ORANI	0,00%			
HEDEF GERÇEKLEŞME ORANI	#BAŞV!					
PERFORMANS KRİTERLERİ		HEDEF PERFORMANS				
		AİK 1	AİK 2	AİK 3	AİK 4	YIL SONU BAŞARI ORT.
İşletme Ziyareti Sayısı: 1 / Adet		0	0	0	0	0,00
İşletme Ziyareti Sayısı: 10 / Kişi		0	0	0	0	0,00

HEDEF 2.3	Üyelerimiz ile iletişimi geliştirmek, üyelerimizin elektronik iletişim yeteneğini geliştirmek					
HEDEF 2.3.1	2.3.1 İletişim ve hizmet altyapısını iyileştirmek			2020 AİK 1: Tüm üyelerimizin, üye bilgilerinin güncellenmesi ve kayıt altına alındığı görüldü. Yeni kayıt olan üyelerimizin de bilgilerinin güncel olarak alınması hususunda dikkat edilmesine, Güncel üye bilgileri dosyasının yıl sonunda tekrar görülmesine karar verildi.		
UYGULAMA YILI	2020	BÜTÇE	0,00 ₺			
SORUMLU	TESCİL VE MUAMELAT MEMURLARI	BÜTÇE KALEMİ	BASKI DİZGİ VE MAT. GİDERLER			
GG PERİYODU	3 AY	BÜTÇE KULLANIMI	0,00 ₺			
GG SORUMLUSU	AİK	BÜTÇE KULLANIMI ORANI	#SAYI/0!			
HEDEF GERÇEKLEŞME ORANI	123,36					
PERFORMANS KRİTERLERİ		HEDEF PERFORMANS				
		AİK 1	AİK 2	AİK 3	AİK 4	YIL SONU BAŞARI ORT.
Üye Mem. Anketi Uygulanan Üye Sayısı: 70 / Adet					117	117 167,14
Stratejik yönetim dönemimizde üye mem. oranını %90				90,63	90,63	100,70
Üyelerimizin e-posta adresi kullanma becerisini %60 değeri baz alınarak %10 artırmak: 125 / Adet				157	157	125,60
Üyelerimizin iletişim bilgilerinin güncel kalmasını sağlamak: 100 / Ören				100	100	100,00
		30.06.2019_2019 AİK 2: 30.09.2019_2019 AİK 3: 30.12.2019_2019 AİK 4: 20 Kasım ve Aralık aylarında üyelerimize yapılan Üye Memnuniyet Anketine 117 üyemizin katıldığı ve genel ortalamasını ise %90,63 olduğu görülmüştür. Üyelerimizin bilgilerinin Güncel Üye Bilgileri Dosyasında güncel olarak tutulduğu görülmüştür.				

HEDEF 2.4	Sektör toplantılarını yapmak ve geri bildirimleri değerlendirerek üye ihtiyaç ve beklentilerini karşılamak					
HEDEF 2.4.1	2.4.1 Sektörlerin İş Süreklilik Analizini yapmak 2.4.1.1 Üyelerin Sektörlerde yeni kayıt ve terkin sayılarını son beş yıl ve üyelerin niteliği (Aş, Kooperatif, Limited, Şehis) bazında analiz ederek genel eğilimi (Üye Sayısı Azalan ve Çoğalan Sektörleri) tespit analizi raporu hazırlamak			2020 AİK 1: Üyelerin Sektörlerdeki yeni kayıt ve terkin sayılarını gösteren Üye Kayıt Terkin Çizelgesi görüldü. Yıl sonunda yapılacak AİK toplantısında tekrar görülmesine karar verildi.		
UYGULAMA YILI	2020	BÜTÇE	0,00 ₺			
SORUMLU	YÖNETİM KURULU	BÜTÇE KALEMİ	ARAŞTIRMA VE DİĞER YAYIN GİDERLERİ			
GG PERİYODU	3 AY	BÜTÇE KULLANIMI	0,00 ₺			
GG SORUMLUSU	AİK	BÜTÇE KULLANIMI ORANI	#SAYI/0!			
HEDEF GERÇEKLEŞME ORANI	100,00					
PERFORMANS KRİTERLERİ		HEDEF PERFORMANS				
		AİK 1	AİK 2	AİK 3	AİK 4	YIL SONU BAŞARI ORT.
Analiz Raporu Sayısı: 1 / Adet					1	1 100,00
		30.06.2019_2019 AİK 2: 30.09.2019_2019 AİK 3: 30.12.2019_2019 AİK 4:				

HEDEF 2.4.1	2.4.1 Sektörlerin İş Süreklilik Analizini yapmak 2.4.1.2 Analiz sonucuna bağlı olarak sektörlerin iş sürekliliğinin sağlanabilmesi ve büyük şirketler ile rekabet güçlerinin artırılması amacı ile sektör bazında SWOT çalışmalarını yapmak ve iyileştirme planı oluşturmak			30.03.2019_2019 AİK 1: Üyelerin Sektörlerindeki yeni kayıt ve terkin sayılarını gösteren Üye Kayıt Terkin Çizelgesi görüldü.		
UYGULAMA YILI	2020	BÜTÇE	0,00 ₺			
SORUMLU	YÖNETİM KURULU	BÜTÇE KALEMİ	ARAŞTIRMA VE DİĞER YAYIN GİDERLERİ			
GG PERİYODU	3 AY	BÜTÇE KULLANIMI	0,00 ₺			
GG SORUMLUSU	AİK	BÜTÇE KULLANIMI ORANI	#SAYI/0!			
HEDEF GERÇEKLEŞME ORANI	100,00					
PERFORMANS KRİTERLERİ		HEDEF PERFORMANS				
		AİK 1	AİK 2	AİK 3	AİK 4	YIL SONU BAŞARI ORT.
SWOT Analiz Sayısı: 1 / Adet					1	1 100,00

HEDEF 2.4.1	2.4.1 Sektörlerin İş Süreklilik Analizini yapmak 2.4.1.2 Analiz sonucuna bağlı olarak sektörlerin iş sürekliliğinin sağlanabilmesi ve büyük şirketler ile rekabet güçlerinin artırılması amacı ile sektör bazında SWOT çalışmalarını yapmak ve iyileştirme planı oluşturmak			30.03.2019_2019 AİK 1: Üyelerin Sektörlerindeki yeni kayıt ve terkin sayılarını gösteren Üye Kayıt Terkin Çizelgesi görüldü.		
UYGULAMA YILI	2020	BÜTÇE	0,00 ₺			
SORUMLU	YÖNETİM KURULU	BÜTÇE KALEMİ	ARAŞTIRMA VE DİĞER YAYIN GİDERLERİ			
GG PERİYODU	3 AY	BÜTÇE KULLANIMI	0,00 ₺			
GG SORUMLUSU	AİK	BÜTÇE KULLANIMI ORANI	#SAYI/0!			
HEDEF GERÇEKLEŞME ORANI	100,00					
PERFORMANS KRİTERLERİ		HEDEF PERFORMANS				
		AİK 1	AİK 2	AİK 3	AİK 4	YIL SONU BAŞARI ORT.
SWOT Analiz Sayısı: 1 / Adet					1	1 100,00

HEDEF 2.4.2	2.4.2 Her yıl bir defa aşağıda yazılı sektör üyeleri ile sektör toplantıları yapmak			2020 AİK 1: 10.01.2020_Zahire Sektörü Sektör Toplantısı Covid 19 salgının sebebiyle tüm etkinlikler ve toplantılar iptal edilmiştir.		
UYGULAMA YILI	2020	BÜTÇE	10.000,00 ₺			
SORUMLU	YÖNETİM KURULU	BÜTÇE KALEMİ	MECLİS, YÖN. PER. ÜYE YEMEK			
GG PERİYODU	3 AY	BÜTÇE KULLANIMI	4.975,25 ₺			
GG SORUMLUSU	AİK	BÜTÇE KULLANIMI ORANI	49,7525			
HEDEF GERÇEKLEŞME ORANI	16,67					
PERFORMANS KRİTERLERİ		HEDEF PERFORMANS				
		AİK 1	AİK 2	AİK 3	AİK 4	YIL SONU BAŞARI ORT.
Zahire Sektör Toplantı Sayısı: 1 / Adet		1				1 100,00
Kasap ve Çelepler Sektör Toplantı Sayısı: 1 / Adet						0 0,00
Ç. Kuru Üzüm Sektör Toplantı Sayısı: 1 / Adet				1		1 100,00
Zeytin ve Zeytinyağı Sektör Toplantı Sayısı: 1 / Adet					0	0 0,00
Süt ve Süt Ürünleri Sektör Toplantı Sayısı: 1 / Adet					0	0 0,00
Karma Sektör Sektör Toplantı Sayısı: 1 / Adet						0 0,00

HEDEF 2.4.3	2.4.3 Sektör geri bildirimlerini zamanında değerlendirmek ve iyileştirme kararı alınan konuların sonuçlandırmak			2020 AİK 1: 10.01.2020 tarihinde Zihire Sektörü İstişare toplantısının yapıldığı, toplantıda Üyelerimizin sektörleriyle ilgili talep ve şikayetlerinin alınarak değerlendirilip sorunlarının çözüldüğü ve Üyelerimizle iletişime geçilerek sorunlarının çözümünden memnun olup olmadıklarının sorulduğu görülmüştür. Talep ve şikayetler Üye Geri Bildirimleri Süreci Takip Çizelgesinde takip edilmektedir. Yapılacak olan diğer sektör toplantılarında da Üyelerimizin geri bildirimlerinin takip edilmesine,		
UYGULAMA YILI	2020	BÜTÇE	0,00 ₺			
SORUMLU	YÖNETİM KURULU	BÜTÇE KALEMİ	TOPLANTI TEMSİL			
GG PERİYODU	3 AY	BÜTÇE KULLANIMI	0,00 ₺			
GG SORUMLUSU	AİK	BÜTÇE KULLANIMI ORANI	#SAYI/0!			
HEDEF GERÇEKLEŞME ORANI	213,75					
PERFORMANS KRİTERLERİ		HEDEF PERFORMANS				
		AİK 1	AİK 2	AİK 3	AİK 4	YIL SONU BAŞARI ORT.
Alınan geri bildirimlerin cevaplanma oranı: % 100			100			100,00
Geri bildirimlerin ilk cevaplama süresi (GS Değerlendirme Süresi): 3 / Gün			3			150,00
Geri bildirim değerlendirme süresi (YK Toplantı Periyodu): 7 / Gün			7			350,00
Geri bildirimlerin çözümüne ilişkin karar alma ve geri bildirim sahiplerine bilgi verme süresi: 14 / Gün			7			350,00
İyileştirme kararı alınan konuların iyileştirme başan yüzdesi: 80 / Oran			95			118,75
		2020 AİK 2: 2020 Yılı Nisan, Mayıs ve Haziran aylarında herhangi bir sektör toplantısı yapılmadığı ve Üyelerimizin sektörleriyle ilgili talep ve şikayet ve talebi olup olmadığı Üye Geri Bildirimleri Süreci Takip Çizelgesinde görülmüştür. Yapılacak olan diğer sektör toplantılarında da Üyelerimizin geri bildirimlerinin takip edilmesine				
		2020 AİK 3: 12.08.2020 tarihinde Ç. Kuru Üzüm Sektörü İstişare toplantısının yapıldığı görülmüştür. Toplantıda Üyelerimizin sektörleriyle ilgili talep ve şikayetlerinin alınarak değerlendirilip sorunlarının çözüldüğü ve Üyelerimizle iletişime geçilerek sorunlarının çözümünden memnun olup olmadıklarının sorulduğu görülmüştür. Talep ve şikayetler Üye Geri Bildirimleri Süreci Takip Çizelgesinde takip edilmektedir. Yapılacak olan diğer sektör toplantılarında da Üyelerimizin geri bildirimlerinin takip edilmesine				
		2020 AİK 4: 2019 yılı Ekim, Kasım ve Aralık aylarında herhangi bir sektör toplantısı yapılmadığı ve Üyelerimizin sektörleriyle ilgili bir şikayet ve talebinin olup olmadığı Üye Geri Bildirimleri Süreci Takip Çizelgesinde görülmüştür.				

HEDEF 2.4.5	2.4.5 Yerel Kurumlar ve Ulusal Kurumlar ile Lobi Faaliyetlerini Geliştirecek Nitelikte İletişim Kurulması *2.4.5.1 Bölge ve Sektör Sorunları Dosyası hazırlamak			2020 AİK 1: ulusal ve yerel kurumlar ile güçlü bir ilişkimizin olduğunun ve bunu iyi değerlendirmesinin gerektiği görülmüştür. Bölgemizin ve üyelerimizin sorunlarının her platformda dile getirilerek çözüm bulunması için Güncel bir Bölge ve Sektör Sorunlarının bulunduğu bir dosya hazırlanmasına ve yetkililere iletilmesine,		
UYGULAMA YILI	2020	BÜTÇE	0,00 ₺			
SORUMLU	YÖNETİM KURULU GENEL SEKRETER	BÜTÇE KALEMİ	ARAŞTIRMA VE DİĞER YAYIN GİDERLERİ			
GG PERİYODU	3 AY	BÜTÇE KULLANIMI	0,00 ₺			
GG SORUMLUSU	AİK	BÜTÇE KULLANIMI ORANI				
HEDEF GERÇEKLEŞME ORANI	100,00					
PERFORMANS KRİTERLERİ		HEDEF PERFORMANS				
		AİK 1	AİK 2	AİK 3	AİK 4	YIL SONU BAŞARI ORT.
Bölge ve Sektör Sorunları Dosyası = 1 / Adet		1				100,00
		2020 AİK 2: Bölge ve Sektör Sorunları - Çözüm Önerileri Dosyasının hazırladığı görülmüştür. 24.06.2020 tarihinde Ankara'da yapılan görüşmelerde dosya yetkililere verilmiştir.				

HEDEF 2.4.5	2.4.5 Yerel Kurumlar ve Ulusal Kurumlar ile Lobi Faaliyetlerini Geliştirecek Nitelikte İletişim Kurulması *2.4.5.2 Sanayi ve Ekonomi Şurasında bölge ve sektör sorunlarını kayda aldirmek			2020 AİK 1: 05.02.2020 tarihinde üyelerimizi, üreticilerimizi ve temsil politikamızı ilgilendiren 5 adet sorun ve çözüm önerimizi yetkili kurum ve kuruluşlara iletmek üzere tobb'ye ilettik.		
UYGULAMA YILI	2020	BÜTÇE	0,00 ₺			
SORUMLU	YÖNETİM KURULU GENEL SEKRETER	BÜTÇE KALEMİ	ARAŞTIRMA VE DİĞER YAYIN GİDERLERİ			
GG PERİYODU	3 AY	BÜTÇE KULLANIMI	0,00 ₺			
GG SORUMLUSU	AİK	BÜTÇE KULLANIMI ORANI				
HEDEF GERÇEKLEŞME ORANI	100,00					
PERFORMANS KRİTERLERİ		HEDEF PERFORMANS				
		AİK 1	AİK 2	AİK 3	AİK 4	YIL SONU BAŞARI ORT.
Sanayi ve Ekonomi Şura Kitabı (Yay. Sorun Sayısı/Bil. Sorun Sayısı) * 100 = 100 / Oran		5				100,00
		17.03.2020 tarihinde covid 19 sebebiyle üyelerimizi, üreticilerimizi ve iş dünyamızla ilgili 2 sorun ve çözüm önerimizi yetkili kurum ve kuruluşlara iletmek üzere tobb'ye ilettik.				
		18.11.2020 Türkiye Ekonomi Şurasında görüşülmesi ve değerlendirilmesi için içişimizin ve bölgemizin sorun ve çözüm önerileri içeren dosyayı ToBB'ye ilettik.				

HEDEF 2.4.5	2.4.5 Yerel Kurumlar ve Ulusal Kurumlar ile Lobi Faaliyetlerini Geliştirecek Nitelikte İletişim Kurulması •2.4.5.3 Bölge ve sektör sorunlarının çözümü amaçlı; Valilik, Kaymakamlık, Belediye, Tarım İl ve İlçe Müdürlüğü, Kalkınma Ajansı, Bölge Milletvekilleri, Tarım Bakanı, Bölge Oda ve Borsaları, Ziraat Odası, TARİŞ Müdürlüğü gibi önemli stratejik ortaklar ile her yıl en az bir defa lobi kapsamında görüşme, toplantı yapmak			2020 AİK 1: 08.01.2020 : Ak Parti Manisa Milletvekili İsmail Bilen'le Görüşme_Ankara 10.01.2020 : Ç. Kuru Üzüm Peydaş Toplantısı_Salihli İlçe Tarım Müdürlüğü 04.02.2020 : Manisa İş Dünyası Müşterek İstişare Toplantısı 14.02.2020 : 2020 Yılında İşçemiz ve Üreticilerimiz İçin Yapılması Ön Görülen Faaliyetler Top. 11.03.2020 : Ç. Kuru Üzüm Peydaş Toplantısı_Salihli Tb		
UYGULAMA YILI	2020	BÜTÇE	10.000,00 ₺	2020 AİK 2: 02.04.2020 : Manisa Ode Borsa İstişare Toplantısı 03.06.2020 : Tobb İstişare Toplantısına Katıldık. 24.06.2020 : Tarım Bakanı Bekir Pakdemirli ile görüşüldü_Ankara 24.06.2020 : Tmo Genel Müdürü Ahmet Gürdel, Tarım Reformu Gen. Müdürü Hasan Özüli Strateji Geliştirme Daire Başk. Kerim Üstün ile görüşmeler yapıldı.		
SORUMLU	YÖNETİM KURULU	BÜTÇE KALEMİ	MİSAFİR TEMSİL HEDİYELİK ESYA	2020 AİK 3: 21.07.2020 : İşçemiz Mülki Amirleriyle Bir Araya Gelindi 07.09.2020 : Tmo Yetkilileriyle yapılan toplantı (Günlük Üzüm Alım Miktarıyla ilgili)		
GG PERİYODU	3 AY	BÜTÇE KULLANIMI	11.831,40 ₺	2020 AİK 4: 28.09.2020 : Tobb Ege Bölgesi İstişare Toplantısı 02.10.2020 : 365 Ode Borsa Beskanları Toplantısı (Senayi Bakanı Tezvikler Toplantısı)		
GG SORUMLUSU	AİK	BÜTÇE KULLANIMI ORANI	118,31			
HEDEF GERÇEKLEŞME ORANI	600,00					
PERFORMANS KRİTERLERİ		HEDEF PERFORMANS				
		AİK 1	AİK 2	AİK 3	AİK 4	YIL SONU BAŞARI ORT.
Görüşme, Toplantı Sayısı: 1 / Adet		4	4	2	2	12 600,00

### II. STRATEJİK YÖN. DÖN. / 2018 YILI İŞ PLANI DEĞERLENDİRMESİ

TOPLAM HEDEF SAYISI	7		
İPTAL EDİLEN HEDEF SAYISI	0		
ERTELENEN HEDEF SAYISI	0		
GERÇEKLEŞEN HEDEF SAYISI	100%	4	400,00
	75%	1	75,00
	50%	0	0,00
	25%	0	0,00
	0%	2	0,00
2018 YILI İŞ PLANI GERÇEKLEŞME ORANI	79,00%		

2018 YILI İŞ PLANI TAHMİNİ BÜTÇE	32.000,00 TL
2018 YILI İŞ PLANI KULLANILAN BÜTÇE	23.984,93 TL
2018 YILI İŞ PLANI BÜTÇE PERFORMANSI	74,95%

### III. STRATEJİK YÖN. DÖN. / 2018-2019 YILI İŞ PLANI DEĞERLENDİRMESİ

TOPLAM HEDEF SAYISI	28		
İPTAL EDİLEN HEDEF SAYISI	1		
ERTELENEN HEDEF SAYISI	1		
GERÇEKLEŞEN HEDEF SAYISI	100%	18	1800
	75% (94,00)	1	94
	50%	0	0
	25% (33,33)	2	66,66
	0%	7	0
2018-2019 YILI İŞ PLANI GERÇEKLEŞME ORANI	70,02%		

2018-2019 YILI İŞ PLANI TAHMİNİ BÜTÇE	61.250,00 TL
2018-2019 YILI İŞ PLANI KULLANILAN BÜTÇE	35.619,95 TL
2018-2019 YILI İŞ PLANI BÜTÇE PERFORMANSI	58,15%

### III. STRATEJİK YÖN. DÖN. / 2020 YILI İŞ PLANI DEĞERLENDİRMESİ

TOPLAM HEDEF SAYISI	35		
İPTAL EDİLEN HEDEF SAYISI	0		
ERTELENEN HEDEF SAYISI	0		
GERÇEKLEŞEN HEDEF SAYISI	100%	16	1600
	75%	4	330,64
	50%	0	0
	25%	2	50
	0%	13	0
2020 YILI İŞ PLANI GERÇEKLEŞME ORANI	56,59%		

2020 YILI İŞ PLANI TAHMİNİ BÜTÇE	72.000,00 TL
2020 YILI İŞ PLANI KULLANILAN BÜTÇE	25.744,18 TL
2020 YILI İŞ PLANI BÜTÇE PERFORMANSI	35,76%

\* Borsamız Yönetim Kurulu tarafından geliştirilen ve onaylanan “Stratejik Plan” doğrultusunda, çalışma hedeflerinin düzenli olarak ölçüldüğü ve gözden geçirildiği kapsamlı yıllık çalışma planı ile geliştirilen stratejik öncelikler, her yıl yılsonunda hazırlanan yıllık faaliyet raporu ile üyelere sunulmaktadır. Bu stratejik öncelikler yıl boyunca gerçekleştirilen faaliyetlerin yansımaları olarak, iş hedeflerine ulaşıldığını düzenli olarak gözden geçirildiğini kanıtlamaktadır.

## STRATEJİK





## STRATEJİK PLAN

-III-

(2018-2022)



STB | Meclis Kararı | 28.08.2018 / Karar No: 7



## 1.5- HABERLEŞME VE YAYINLAR

\* Borsamız çalışmalarını, politikalarını, hizmetlerini ve faaliyetlerini tanıtmak için medyanın birçok kanalını yapmış olduğu basın toplantılarıyla kullanmaktadır. Yerel basın ve sosyal medya ile etkili bir iletişim içerisindeyiz. Yerel medya ve basın için yazılı ve görsel medyada yayınlamak üzere basın bültenleri oluşturmaktadır. Gazete kopyaları örnekleri ile ilgili dokümanlar ilgili birimde muhafaza edilmekte ve geçmiş yıllarla karşılaştırmalı istatistiği tutulmaktadır.

- ❖ Yılda bir defa çıkartmayı hedeflemiş olduğumuz dergimizin ilk sayısını 2014 yılında basarak tüm üyelerimize ve tüm paydaşlarımıza basılmış olup Türkiye'deki tüm oda/borsalara ve perakende sektöründe faaliyet gösteren il ve ilçelerdeki yerel marketlere gönderilmiştir.
- ❖ Dergilerimizi ve diğer yayın organlarımızı web sitemizden ([www.salihlitb.org.tr](http://www.salihlitb.org.tr)) indirebilir veya inceleyebilirsiniz.
- ❖ Borsamız her ay ve her yılsonunda olmak üzere toplamda yılda 13 adet borsa bülteni oluşturmaktadır.
- ❖ Üyelerimiz ve web sitemiz ziyaretçileri bültenlerimize web sitemizden istediği zaman ulaşabilmektedir.



### T.C. SALİHLİ TİCARET BORSASI YILLIK BORSA BÜLTENİ

Tarih: 01/01/2020 - 31/12/2020  
Sayı: 1

Sayfa: 1 - 15

Maddelerin Cins ve Nev'ileri	Satış Şekli	Enaz Fiyat	Ençok Fiyat	Ortalama Fiyat	Miktarı	Br.	Tutarı	İşlem Sayısı
<b>HUBUBAT -</b>								
<b>ARPA</b>								
<b>ARPA YEMLİK</b>								
ARPA YEMLİK	MTS	1.10	1.80	1.3694	3,513,720.00	KG	4,811,760.09	187
ARPA YEMLİK	TTG	1.25	1.70	1.3479	770,760.00	KG	1,038,942.18	30
<b>ARPA YEMLİK Toplamı:</b>							<b>5,850,702.27</b>	<b>217</b>
<b>ARPA Toplamı</b>							<b>5,850,702.27</b>	<b>217</b>



## 1.6- BİLGİ VE İLETİŞİM TEKNOLOJİLERİ KULLANIMI

Borsamız Bilgi ve İletişim Teknolojilerini etkin ve verimli bir şekilde kullanmaktadır. Borsamız üyeleriyle etkin iletişim kurmakta, hizmet sunumunu ve sürekli gelişimi sağlamak için gerekli teknolojik donanımına sahip olduğu gibi söz konusu donanımı sürekli güncel tutmaktadır. Enteraktif uygulamaların bulunduğu fonksiyonel bir web sitesine sahiptir.

– Bilgi İşlem Servisi, Salihli Ticaret Borsası bünyesinde bilgi ve iletişim teknolojilerinin kullanımını sağlamak, düzenlemek ve yaygınlaştırmak görevlerini yerine getirmektedir.

ANASAYFA 

Aradığınız kelimeyi giriniz

**SALİHLİ TİCARET BORSASI | SALİHLİ COMMODITY EXCHANGE**

SALİHLİ TB HİZMETLERİMİZ MEVZUAT YAYINLARIMIZ DUYURULARIMIZ İLETİŞİM

 Yaprak Testleri Toprak Testleri Su Testleri

**GÜNLÜK BORSA VERİLERİ**

GÜNLÜK	Çekirdeksiz Kuru Üzüm (MTS)	Buğday Anadolu Durum	Arpa Yemlik
▲ 1	▼ 10 ▲ 11,5	▼ 0,95 ▲ 1,3	▼ 0,9 ▲ 1,05

**Haber Arşivi**

**SALİHLİ KAYMAKAMI SAĞLAM'DAN BORSAMIZA ZİYARET**  
Salihli Kaymakamı Mehmet Kamil Sağlam Salihli Ticaret Borsası'na İade-i ziyarette bulundu. Ziyarete Salihli Ticaret Borsası Yönetim Kurulu Başkanı Yetiş Aksoy, Yönetim Kurulu Başkan Yard. Melih Yazgan ve Yönetim Kurulu Üyesi Armağan Karaman bulundu. Borsa Başkan

**"ÇEKİRDEKSİZ KURU ÜZÜM ÜRETİCİSİNİ 2019/20 SEZONUNDA MAĞDUR ETMEYECEĞİZ"**  
Türkiye'nin üretim ve ihracatında dünya lideri olduğu çekirdeksiz kuru üzümün üretici, tüccar, ihracatçı tüm tarafları Ege İhracatçı Birliklerinde Tanım ve Orman Bakanı Dr. Bekir Pakdemirli ile bir araya geldi. Ger&ce

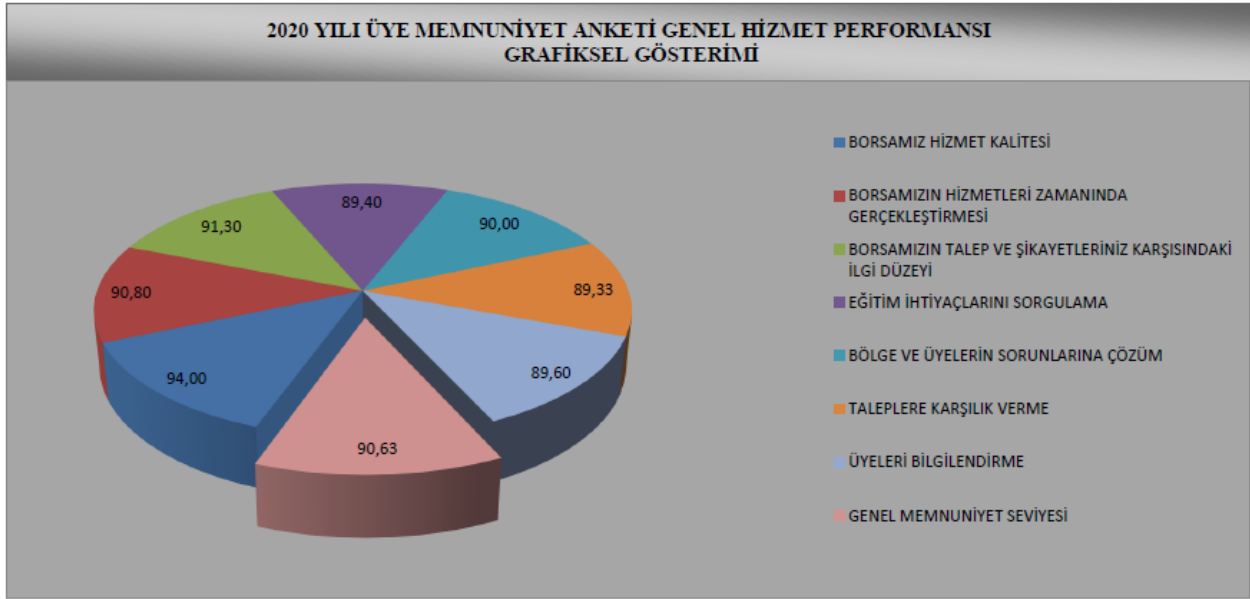
**KORDON MAHALLESİ BİYOTEKNİK YAYGINLAŞTIRMA ETKİNLİĞİ KAPSAMINDA TARLA GÜNLERİ DÜZENLENDİ**  
Salihli Ticaret Borsamız Yönetim Kurulu Başkanı Yetiş Aksoy ve Yönetim Kurulu Üyesi Armağan Karaman "Kordon Mahallesi Biyoteknik Yaygınlaştırma Etkinliği Kapsamında Tarla Günlerine" katılım gösterdiler. Kordon Mahallesi'nde uygulanan İSONET L ile Bağda

Borsamızın amaca uygun yazılım ve donanım imkanları mevcuttur. Muhasebe, Tescil ve Üye yönetim sistemi amacıyla TOBB Muhasebe, TOBB Tescil ve TOBB Net kullanılmaktadır.. [www.salihlitb.tobb.org.tr](http://www.salihlitb.tobb.org.tr) olan web sitemiz aktif ve faal olup Bilgi İşlem Memurluğunca sürekli güncellenmektedir. Web sitemizde borsamızdan ve TOBB'dan güncel haberler, nace kodlarına

göre üye listesi, üyelik için gerekli evraklar, bültenler, üye anketleri, sosyal paylaşım sitesine giriş ve İngilizce dil seçenekleri içermektedir. Ayrıca üzüm, arpa, buğday ve mısır fiyatları güncel olarak web sitemizde yayınlanmaktadır.

## 1.7 ÜYE İLİŞKİLERİ

Üyelerimiz gerek yönetim ve meclis kurulu gerekse de Genel Sekreterlik tarafından düzenli olarak ziyaret edilmekte, sorunlar yerinde incelendiği gibi, Borsamız ve tescil büromuzda bulunan dilek ve şikâyet kutuları ile internet sitesinde yer alan ilgili bölümlerinde şikâyetlerini dile getirebilmektedirler. Bu bildirimler periyodik olarak incelenmekte ve çözüm yolları aranmaktadır.



YAPILAN ÜYE MEMNUNİYET ANKETİ SONUÇLARINA GÖRE ÜYELERİMİZİN  
SALİHLİ TİCARET BORSAMIZDAN **2020 YILI GENEL MEMNUNİYET ORANI %90,63 OLDUĞU TESPİT EDİLMİŞTİR**

YILLAR	MEMNUNİYET ORANI	KARŞILAŞTIRILAN YILLAR	FARK
2014	89,12	2013-2014	-4,12
2015	91,01	2014-2015	+2,08
2016	90,86	2015-2016	-0,16
2017	90,08	2016-2017	-0,86
2018	90,27	2017-2018	+0,19
2019	89,90	2018-2019	-0,37
2020	90,63	2019-2020	+0,94



Borsa-Üye ilişkilerinin kalitesini iyileştirmek amacıyla Yönetim Kurulu Başkanı ve Yönetim Kurulu Üyeleri tarafından Üyelerimiz muhtelif zamanlarda ziyaret edilmekte, sorunlar yerinde değerlendirilmekte, ayrıca Üyelerimiz tarafından Borsamızda bulunan “Dilek ve Öneri Kutusu” ile internet sitemizde yer alan ilgili talep bölümleri bulunmaktadır.

## 1.8 KALİTE YÖNETİMİ

Kalite Yönetim Sisteminin sürekliliğine yönelik; Salihli Ticaret Borsası olarak hizmet sunumunu destekleyici öncelikleri tanımlamak, kaliteyi destekleyici yönetim yapısını oluşturmak, süreçlerini geliştirmek ve izlemek için, Borsamız “TS EN ISO 9001 Kalite Yönetim Sistemi ve ISO 10002 : 2014 Müşteri Memnuniyeti”ni kullanmaya başlamıştır.





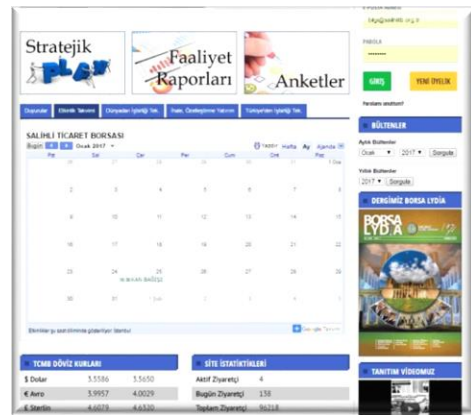
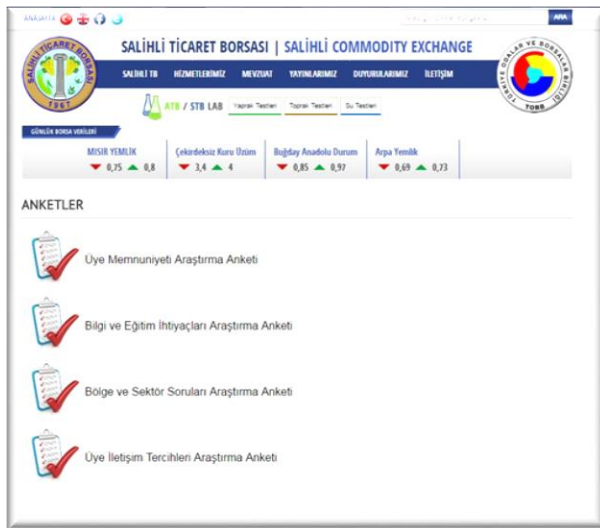
# II-TEMEL HİZMETLER



## 2.1 İLETİŞİM AĞI

Salihli Ticaret Borsası, Üyelerine iletişim ve iş geliştirme fırsatları sunan, Personelleri ile sürekli iletişimi sağlayan, aynı zamanda tüm Paydaşları ve Salihli Halkını da kapsayacak geniş bir faaliyetler dizisi gerçekleştirmektedir.

Borsamızın aktivitelerinin gerçekleştiği Faaliyet Takvimi mevcuttur, gerçekleştirilen faaliyetler faaliyet değerlendirme formu ile değerlendirilmektedir ve bu formlar Kalite Yönetim Sistemi içinde tanımlanmıştır. Faaliyet takvimi web sitesinde yayınlanmaktadır. Gerçekleşen eğitim, seminerlerden sonra gerek Üye memnuniyet anketi, gerekse eğitim seminer memnuniyet anketi uygulanmaktadır.



**Borsamız tüm iletişim araçları ile ilgili (Web, E-Mail, SMS, Posta ) gibi geniş ve birçok iş kolunu temsil eden kesimlere hitap etmektedir.**



Q Numara ara...

MESAJ GÖNDER

**DOSYADAN GÖNDER**  
Excel ile gönderim için tıklayın

**YENİ KİŞİ OLUŞTURUN**  
Rehberinize yeni ekleme için tıklayın

**EXCEL DOSYANIZI AKTARIN**  
Excel dosyanızı aktarmak için tıklayın

Değerli kullanıcımız,

Devam eden güncellemelerimizin nedeni sizlere daha iyi bir raporlama ve arayüz sunma armuzdur. Kullanmakta olduğunuz panelimiz sürekli güncellenen, sizden gelen öneriler doğrultusunda yeni özellikler kazanan bir sürüme dönüşmüştür.

Lütfen görüşlerinizi **0850 303 91 93** ve **Musteri.Hizmetleri@modexi.com** adresinden bize ulaştırınız.

Müşteri ilişkileri, MODEXI Turkey

Use of this Site is subject to express terms of use. By using this site, you signify that you agree to be bound by these Universal Terms of Service.  
Copyright © 2013 Modexi Mobile Services Company. All Rights Reserved.  
Abonelik Sözleşmesi - Gizlilik Politikası - Teslimat ve İade Şartları - Link

Üyelerimize daha iyi hizmet verebilmek için yenilikler yapmaya devam ederken, yapılan yeniliklerden üyelerini haberdar edebilmek adına da, çağımızın aktif iletişim aracı haline gelen “sosyal medya”yı etkin olarak kullanmaya başladı. Çağımızın en önemli kitle iletişim aracı haline gelen “sosyal medya”, şahısların yanı sıra birçok Kurum ve Kuruluş tarafından aktif olarak kullanılmaktadır.



## 2.1.1 FUAR VE ORGANİZASYONLAR

Fuarların, ürünlerimizi dünya pazarında tanıtma ve yeni pazarlara ulaşmada vazgeçilemez organizasyonlar olduğunu vurgulayan Başkan Aksoy; covid-19 tedbirleri kapsamında Fuar organizasyonları iptal edilmiştir.” Dedi.

## 2.1.2 ORGANİZASYONLAR

### "ÜRETİMDEN İHRACATA ÜZÜM" KONULU PANELE YOĞUN KATILIM

İhracatçı ve üreticiler, Manisa İl Tarım ve Orman Müdürlüğü tarafından Salihli'de düzenlenen "Üretimden ihracata üzüm" konulu panelde bir araya geldi. Manisa İl Tarım ve Orman Müdürlüğü tarafından düzenlenen “Üretimden İhracata Üzüm” konulu panel Lidya Sardes Otel’de düzenlendi.



Tanıtım toplantısında konuşan Salihli Ticaret Borsamız Yönetim Kurulu Başkanı Yetiş Aksoy; “ Bugün bir ilke imza atıyoruz. 4-5 Eylül tarihlerinde 1. Çekirdeksiz Kuru Üzüm Şenliği ve Kurtuluş Günü etkinlikleri düzenleme kararı aldık. Amacımız İlçemiz halkına ve misafirlerimize hem güzel 2 gün yaşatmak hemde çekirdeksiz kuru üzümün adını duyurarak tüketimini arttırmak istiyoruz. Bu festivalimizden dolayı Salihli Belediye Başkanı Zeki Kayda olmak üzere tüm paydaşlarımıza teşekkür ediyorum.” Dedi.



Üzümün bakım ve emek isteyen bir ürün olduğunu belirten Öztürk “Yeni bir sezon başlıyor, baharla birlikte bağlarımız uyanmaya başlayacak Bugünden bu paneli düzenliyoruz ki, ihracata konu olan ürünü bugünden iyi çalışmak içindir. Çünkü üzümü ihracat yaptığımız ülkeler nazlı ülkelerdir. Her yıl istek ve talepleri arttığı gibi, bizde bu pazar ve alıcılara istedikleri ürünü hazırlamak durumundayız” dedi.

## 2-POLİTİKA VE TEMSİL

### "MANİSA İŞ DÜNYASI MÜŞTEREK İSTİŞARE TOPLANTISI" TOBB BAŞKANI HİSARCIKLIOĞLU'NUN KATILIMIYLA GERÇEKLEŞTİRİLDİ

Manisa Ticaret ve Sanayi Odası ile Manisa Ticaret Borsası'nın ev sahipliğinde, TOBB Başkanı M. Rifat Hisarcıklioğlu'nun katılımı ile Manisa Holiday Otel'de gerçekleştirilen toplantıya Salihli Ticaret Borsamız Meclis Başkanı Halil Çöygün, Yönetim Kurulu Başkanı Yetiş Aksoy, Yönetim Kurulu Üyesi Armağan Karaman ve Genel Sekreter Turan Yalçın katıldı. Gerçekleşen toplantıda ilin ve bölgenin ekonomi ve ticaret hayatı masaya yatırıldı.



## 2.3 BİLGİ, DANIŞMANLIK DESTEK

Borsamız, iş dünyasına faaliyet kollarıyla ilgili problem çözme araçları sunan daha üst düzey bilgi kaynaklarını araştırmakta ve erişim sağlamaktadır. Üyelerimize ve daha geniş iş kesimlerine bilgi desteği ve çözümleri konusunda liderlik edebilecek yüksek kaliteli üye odaklı bilgi servisi de vermektedir.

## WEB SİTEMİZ ÜZERİNDEN İÇ VE DIŞ BİLGİ KAYNAKLARI YELPAZESİNE ERİŞİM SAĞLANABİLMEKTEDİR

### ÖNEMLİ LİNKLER



## WEB SİTEMİZDEN GÜNCEL HABERLER TAKİP EDİLEBİLMEKTEDİRLER

**WEB SİTEMİZ ÜZERİNDEN GÜNCEL DUYURULAR YAYINLANMAKTA,  
FAALİYET TAKVİMİ BULUNMAKTA VE MEMNUNİYET ANKETİ  
UYGULANABİLMEKTEDİR.**

**BORSAMIZDA ÜYELERİMİZE DEVLET DESTEKLİ TİCARİ ALACAK  
SİGORTASININ AVANTAJLARI ANLATILDI**

Salihli Ticaret Borsası ve Halk Bankası Sigorta Genel Müdürlüğünün ortaklaşa düzenlediği “Devlet Destekli Ticari Alacak Sigortası” konulu seminere Halk Bankası Halk Sigorta Genel Müdürlüğü Uzmanı Fehmi Gökhan GÜR SOY tarafından gerçekleştirildi.

Halk Bankası Halk Sigorta Genel Müdürlüğü Uzmanı Fehmi Gökhan Gürsoy tarafından yapılan bilgilendirme de, KOBİ’lerin söz konusu sigorta düzenlenmesinden nasıl yararlanacağına detayları anlatıldı.

TOBB KOBİ Politikaları kurulunda başkanlık görevini yürüten Borsa Başkanı Yetiş AKSOY Halk Bankası Sigorta Genel Müdürlüğü ile yapılan görüşmeler sonrasında bu seminerin organize edildiğini vurgulayarak; “ Üyelerimizin finansmana erişimini kolaylaştırmak ve daha güçlü bir Salihli ekonomisinin olması için bugün bu organizasyonu gerçekleştirmiş bulunmaktayız. KOBİ’lerimize söz konusu sigorta düzenlenmesinin detaylarını duyurmak amacıyla bu semineri gerçekleştirdik. KOBİ’ler açısından son derece sıkıntılı olabilecek ödenmeyen vadeli alacaklarına karşı, kendilerini korumalarını sağlayacak önemli bilgileri paylaştılar. Yoğun programları olmasına rağmen seminere katkılarından dolayı Halk Bankası yöneticilerine ve katılım sağlayan herkese teşekkür ediyorum.” dedi.

Devlet Destekli Ticari Alacak Sigortasının KOBİ’lerimiz için birçok avantaj sağladığını vurgulayan Halk Bankası Halk Sigorta Genel Müdürlüğü Uzmanı Fehmi Gökhan GÜR SOY; “Devlet Destekli Ticari Alacak Sigortasının KOBİ’ler açısından son derece sıkıntılı olabilecek ödenmeyen faturalara karşı, kendilerini korumalarını sağlar. Risklerini ölçme konusunda uygun bir maliyet ile profesyonel destek alma şansına sahip olacaklar. KOBİ’ler güvenli hale gelecek tahsilatları ile şirketlerini büyütme imkânları doğacak ve KOBİ’ler uygun maliyetlerle tahsilat hizmeti alarak, maliyetlerini azaltabilecekler.” dedi. Seminerin düzenlenmesi için kendilerini davet eden Salihli Ticaret Borsası yetkililerine teşekkür etti.



## 2.4-İŞ GELİŞTİRME VE EĞİTİM



**SALİHLİ TİCARET  
BORSASI**



## YATIRIMCILARA %50 HİBE DESTEĞİ

Salihli Ticaret Borsamızda gerçekleşen kırsal kalkınma yatırımlarının desteklenmesi programı çerçevesinde tarıma dayalı yatırımların desteklenmesi hakkında bilgilendirme seminerine yatırımcılar yoğun ilgi gösterdi.



Manisa Gıda, Tarım ve Hayvancılık İl Müdürlüğü Kırsal Kalkınma ve Örgütlenme Şube Müdürlüğü yetkilileri tarafından Salihlili üreticilere Salihli Ticaret Borsasında kırsal kalkınma yatırımlarının desteklenmesi programı çerçevesinde tarıma dayalı yatırımların desteklenmesi hakkında bilgilendirme semineri gerçekleştirildi.



## 2.6-SATIŞ SALONLARI VE LABORATUVARLAR

Borsamızda bir satış salonumuz mevcuttur. Borsa bünyesinde Alaşehir Ticaret Borsası ile ortak olunan Vali Celaleddin Güvenç laboratuvarımız bulunmaktadır.







## BORSAMIZ YILLIK İŞLEM VERİLERİ



T.C.  
SALİHLİ TİCARET BORSASI  
YILLIK BORSA BÜLTENİ

Tarih: 01/01/2020 - 31/12/2020

Sayı: 1

Sayfa: 1 - 15

Maddelerin Cins ve Nev'ileri	Satış Şekli	Enaz Fiyat	Ençok Fiyat	Ortalama Fiyat	Miktarı	Br.	Tutarı	İşlem Sayısı
------------------------------	-------------	------------	-------------	----------------	---------	-----	--------	--------------

**HUBUBAT .**

**ARPA**

**ARPA YEMLIK**

ARPA YEMLIK	MTS	1.10	1.80	1.3694	3,513,720.00	KG	4,811,760.09	187
ARPA YEMLIK	TTS	1.25	1.70	1.3479	770,760.00	KG	1,038,942.18	30
ARPA YEMLIK Toplamı:							5,850,702.27	217
ARPA Toplamı							5,850,702.27	217

**ÇAVDAR**

**ÇAVDAR**

ÇAVDAR	MTS	1.30	1.40	1.3401	25,030.00	KG	33,542.00	2
ÇAVDAR Toplamı:							33,542.00	2
ÇAVDAR Toplamı							33,542.00	2

**MISIR**

**MISIR**

HIBRİT MISIR TOHUMU	MTS	4.02	12.00	6.1068	4,482,455.00	KG	27,373,645.36	299
MISIR SİLAJI	MTS	0.22	0.45	0.2909	14,652,694.96	KG	4,262,273.37	69
MISIR YEMLIK	MTS	0.35	1.96	1.5197	20,514,370.00	KG	31,174,719.20	376
MISIR YEMLIK	TTS	1.20	1.93	1.4521	8,636,353.00	KG	12,541,194.33	426
MISIR ( İTHAL)	TTS	1.55	1.55	1.5472	564,480.00	KG	873,348.78	1
MISIR Toplamı:							76,225,181.04	1171
MISIR Toplamı							76,225,181.04	1171

**YULAF**

**YULAF**

YULAF (1.GRUP)	MTS	1.33	1.33	1.3250	15,940.00	KG	21,120.50	1
YULAF Toplamı:							21,120.50	1
YULAF Toplamı							21,120.50	1

**BUĞDAY**

**MAKARNALIK BUĞDAYLAR**

BUĞDAY ANADOLU DURUM	MTS	0.80	2.50	1.6060	13,825,289.00	KG	22,202,899.96	756
BUĞDAY ANADOLU DURUM	TTS	1.49	2.10	1.6603	4,985,843.00	KG	8,278,149.69	179
BUĞDAY ANADOLU DURUM FİYAT FARKI	MTS	0.64	0.64	0.6385	210,970.00	KG	134,700.50	9





T.C.  
SALİHLİ TİCARET BORSASI  
YILLIK BORSA BÜLTENİ

Tarih: 01/01/2020 - 31/12/2020

Sayı: 1

Sayfa: 2 - 15

Maddelerin Cins ve Nev'ileri	Satış Şekli	Enaz Fiyat	Ençok Fiyat	Ortalama Fiyat	Miktarı	Br.	Tutarı	İşlem Sayısı
HUBUBAT .								
MAKARNALIK BUĞDAYLAR Toplamı:							30,615,750.15	944
BUĞDAY Toplamı							30,615,750.15	944
HUBUBAT . Toplam							112,746,295.96	2335

HUBUBAT MAMÜLLERİ

TRİTİKALE

TRİTİKALE

TRİTİKALE	MTS	1.35	1.35	1.3500	11,000.00	KG	14,850.00	1
TRİTİKALE Toplamı:							14,850.00	1
TRİTİKALE Toplamı							14,850.00	1
HUBUBAT MAMÜLLERİ Toplam							14,850.00	1

BAKLİYAT VE MAMÜLLERİ

MERCİMEK

MERCİMEK SARI

MERCİMEK SARI	MTS	4.20	4.70	4.4581	180,920.00	KG	806,560.80	28
MERCİMEK SARI	TTS	4.30	4.60	4.4095	37,160.00	KG	163,856.00	2
MERCİMEK SARI Toplamı:							970,416.80	30
MERCİMEK Toplamı							970,416.80	30

FIĞ

FIĞ

FIĞ	MTS	3.50	5.00	3.7570	18,680.00	KG	70,180.00	7
FIĞ Toplamı:							70,180.00	7
FIĞ Toplamı							70,180.00	7

BEZELYE

BEZELYE

BEZELYE	MTS	1.62	2.50	1.6922	943,367.70	KG	1,596,338.71	26
BEZELYE	TTS	1.65	3.50	1.7885	952,537.70	KG	1,703,599.32	8
BEZELYE Toplamı:							3,299,938.03	34
BEZELYE Toplamı							3,299,938.03	34
BAKLİYAT VE MAMÜLLERİ Toplam							4,340,534.83	71





T.C.  
SALİHLİ TİCARET BORSASI  
YILLIK BORSA BÜLTENİ

Tarih: 01/01/2020 - 31/12/2020

Sayı: 1

Sayfa: 3 - 15

Maddelerin Cins ve Nev'ileri	Satış Şekli	Enaz Fiyat	Ençok Fiyat	Ortalama Fiyat	Miktar	Br.	Tutarı	İşlem Sayısı
------------------------------	-------------	------------	-------------	----------------	--------	-----	--------	--------------

**YAĞLI TOHUMLAR**

**AYÇEKİRDEĞİ**

**AYÇEKİRDEĞİ**

AYÇEKİRDEĞİ ÇEREZLİK	MTS	4.00	10.00	7.0814	64,776.00	KG	458,705.00	8
AYÇEKİRDEĞİ Toplamı:							458,705.00	8
AYÇEKİRDEĞİ Toplamı							458,705.00	8

**HAŞHAŞ**

**HAŞHAŞ TOHUMU MAVİ**

HAŞHAŞ TOHUMU MAVİ ÇÖPELLİ	MTS	16.00	17.00	16.2931	27,471.00	KG	447,587.00	12
HAŞHAŞ TOHUMU MAVİ ÇÖPELLİ	TTŞ	16.78	17.33	16.9377	27,471.00	KG	465,294.33	2
HAŞHAŞ TOHUMU MAVİ Toplamı:							912,881.33	14
HAŞHAŞ Toplamı							912,881.33	14

**SUSAM ÜRÜNLERİ**

**SUSAM**

SUSAM HAM	MTS	17.40	17.40	17.4000	4,820.00	KG	83,968.00	13
SUSAM HAM	TTŞ	17.50	17.50	17.5000	4,820.00	KG	84,350.00	1
SUSAM SIRA	MTS	15.40	17.50	16.5349	148,946.00	KG	2,462,804.50	199
SUSAM SIRA	TTŞ	15.15	18.20	16.8645	175,117.00	KG	2,953,255.95	15
SUSAM Toplamı:							5,584,278.45	228
SUSAM ÜRÜNLERİ Toplamı							5,584,278.45	228

**TÜTÜN TOHUMU**

**TÜTÜN TOHUMU**

YAPRAK TÜTÜN	MTS	18.00	24.00	23.2586	364,166.90	KG	8,470,006.76	262
İŞLENMEMİŞ TÜTÜN	MTS	18.00	25.01	22.7386	254,561.70	KG	5,788,369.45	173
TÜTÜN FİYAT FARKI	MTS	0.00	0.00		0.00	KG	9,183.68	4
TÜTÜN TOHUMU Toplamı:							14,267,559.89	439
TÜTÜN TOHUMU Toplamı							14,267,559.89	439
YAĞLI TOHUMLAR Toplam							21,223,424.67	689

**BITKİSEL YAĞLAR**

**ZEYTİN YAĞI**

**ZEYTİN YAĞI**





T.C.  
SALİHLİ TİCARET BORSASI  
YILLIK BORSA BÜLTENİ

Tarih: 01/01/2020 - 31/12/2020

Sayı: 1

Sayfa: 4 - 15

Maddelerin Cins ve Nev'ileri	Satış Şekli	Enaz Fiyat	Ençok Fiyat	Ortalama Fiyat	Miktarı	Br.	Tutarı	İşlem Sayısı
<b>BITKİSEL YAĞLAR</b>								
ZEYTİN YAĞI HAM	MTS	10.00	40.00	15.4511	131,610.00	KG	2,034,835.81	62
ZEYTİN YAĞI HAM	TTS	15.84	36.98	22.0897	36,148.00	KG	798,498.68	111
ZEYTİN YAĞI HAM	TTS	54.00	54.00	54.0000	550.00	AD	29,700.00	1
ZEYTİN YAĞI HAM (HAK YAĞI)	MTS	11.00	15.00	14.4351	65,649.00	KG	947,651.50	16
ZEYTİN YAĞI HAM (HAK YAĞI)	TTS	0.05	19.10	4.1718	224,345.00	KG	935,915.25	9
ZEYTİN YAĞI (ASİTLİ)	MTS	8.00	10.00	9.1111	4,500.00	KG	41,000.00	2
ZEYTİNYAĞI	MTS	18.00	21.00	20.3667	8,348.83	KG	170,037.99	16
ZEYTİNYAĞI	TTS	17.33	17.33	17.3300	2,835.50	KG	49,139.22	1
ZEYTİNYAĞI SIZMA	MTS	17.00	18.00	17.5094	2,650.00	KG	46,400.00	3
ZEYTİNYAĞI SIZMA	TTS	18.90	18.90	18.9000	25,000.00	KG	472,500.00	1
ORG. ZEYTİNYAĞI SIZMA	MTS	16.00	23.00	18.0683	34,273.00	KG	619,254.00	13
ZEYTİN YAĞI Toplamı:							6,144,932.45	235
ZEYTİN YAĞI Toplamı							6,144,932.45	235

**TÜTÜN YAĞI**

**TÜTÜN YAĞI**

TÜTÜN	MTS	20.00	24.00	22.9387	412,122.45	KG	9,453,534.36	311
TÜTÜN YAĞI Toplamı:							9,453,534.36	311
TÜTÜN YAĞI Toplamı							9,453,534.36	311
BITKİSEL YAĞLAR Toplam							15,598,466.81	546

**ÇEŞİTLİ GIDA MADDELERİ**

**ET**

**ET BÜYÜKBAŞ**

ET ( KARKAŞ )	TTS	14.50	27.50	20.8580	2,031.00	KG	42,362.50	4
ET ( DANA SAKATATLI )	TTS	19.10	37.00	24.1594	125,470.10	KG	3,031,278.83	6
ET ( KARKAŞ DANA )	MTS	38.00	38.00	38.0000	1,473.00	KG	55,974.00	1
ET ( KARKAŞ DANA )	TTS	31.00	40.00	34.7929	232,675.31	KG	8,095,449.07	27
ET ( DANA )	TTS	34.79	34.79	34.7900	14,587.50	KG	507,499.13	1
ET BÜYÜKBAŞ Toplamı:							11,732,563.53	39
ET Toplamı							11,732,563.53	39





T.C.  
SALİHLİ TİCARET BORSASI  
YILLIK BORSA BÜLTENİ

Tarih: 01/01/2020 - 31/12/2020

Sayı: 1

Sayfa: 5 - 15

Maddelerin Cins ve Nev'ileri	Satış Şekli	Enaz Fiyat	Ençok Fiyat	Ortalama Fiyat	Miktarı	Br.	Tutarı	İşlem Sayısı
------------------------------	-------------	------------	-------------	----------------	---------	-----	--------	--------------

**ÇEŞİTLİ GIDA MADDELERİ**

**BAL**

**BAL**

ÇİTA PETEKLİ BAL ÇİÇEK	MTS	27.50	36.75	32.9606	429,158.00	KG	14,145,288.15	34
ÇİTA PETEKLİ BAL ÇİÇEK	TTS	28.00	40.00	33.3806	237,389.00	KG	7,924,177.50	13
BAL Toplamı:							22,069,465.65	47
BAL Toplamı							22,069,465.65	47

**SÖT ÜRÜNLERİ**

**İNEK SÖTÜ**

İNEK SÖTÜ	MTS	2.20	2.20	2.2000	125,071.00	KG	275,156.20	40
İNEK SÖTÜ	MTS	1.50	2.37	2.1583	148,161,114.0	LT	319,773,076.09	65967
İNEK SÖTÜ	TTS	2.30	2.38	2.3502	5,767,015.00	LT	13,553,731.14	1866
İNEK SÖTÜ Toplamı:							333,601,963.43	67873
SÖT ÜRÜNLERİ Toplamı							333,601,963.43	67873

**YUMURTA**

**YUMURTA**

YUMURTA	MTS	0.61	0.61	0.6106	21,600.00	AD	13,188.12	1
YUMURTA	TTS	0.21	9.80	0.6645	9,000.00	KG	5,980.55	5
YUMURTA	TTS	0.04	37.00	0.9554	55,969,279.00	AD	53,470,711.07	39303
YUMURTA Toplamı:							53,489,879.74	39309
YUMURTA Toplamı							53,489,879.74	39309

**ZEYTİN ÇEŞİTLERİ**

**ZEYTİN**

ZEYTİN YAĞLIK	MTS	3.00	15.00	4.5006	1,196,688.00	KG	5,385,788.67	68
ZEYTİN YAĞLIK	TTS	4.00	4.10	4.0362	51,163.00	KG	206,505.00	3
ZEYTİN PRİNASI	MTS	0.04	0.04	0.0400	161,855.00	KG	6,474.20	1
ZEYTİN YEŞİL HUSUBİ	TTS	5.25	14.06	9.8649	115,017.15	KG	1,134,631.64	245
ZEYTİN	MTS	4.20	6.77	4.3049	586,094.57	KG	2,523,100.00	121
ZEYTİN	TTS	2.00	12.25	3.9566	223,052.00	KG	882,516.65	11
ORGANİK YEŞİL ZEYTİN	MTS	13.12	24.00	15.7532	50,831.00	KG	800,749.00	7





T.C.  
SALİHLİ TİCARET BORSASI  
YILLIK BORSA BÜLTENİ

Tarih: 01/01/2020 - 31/12/2020

Sayı: 1

Sayfa: 6 - 15

Maddelerin Cins ve Nev'ileri	Satış Şekli	Enaz Fiyat	Ençok Fiyat	Ortalama Fiyat	Miktarı	Br.	Tutarı	İşlem Sayısı
<b>ÇEŞİTLİ GIDA MADDELERİ</b>								
ORGANİK YEŞİL ZEYTİN	TTB	8.00	10.00	8.5576	16,345.00	KG	139,874.00	3
ORGANİK SİYAH ZEYTİN	MTB	4.00	20.00	9.4358	161,241.00	KG	1,521,445.00	12
ORGANİK SİYAH ZEYTİN	TTB	17.00	18.00	17.3073	47,638.00	KG	824,484.00	5
ZEYTİN	TTB	3.80	4.50	4.2753	8,076.00	KG	34,527.60	3
SİYAH ZEYTİN	MTB	4.75	9.16	7.9395	408,395.80	KG	3,242,477.72	50
SİYAH ZEYTİN	TTB	4.90	21.52	13.5554	835,889.90	KG	11,339,183.93	470
SALAMUR ZEYTİN	MTB	10.00	10.00	10.0000	500.00	KG	5,000.00	1
HAM DANE SİYAH ZEYTİN	MTB	8.11	9.08	8.2890	723,380.10	KG	5,996,121.06	65
HAM DANE YEŞİL ZEYTİN	MTB	5.68	5.68	5.6840	6,719.20	KG	38,192.16	1
ZEYTİN Toplamı:							34,081,070.63	1066
ZEYTİN ÇEŞİTLERİ Toplamı							34,081,070.63	1066
<b>KABAK ÇEŞİTLERİ</b>								
<b>KABAK</b>								
KABAK	MTB	1.22	1.22	1.2220	12,813.00	KG	15,657.49	1
KABAK Toplamı:							15,657.49	1
KABAK ÇEŞİTLERİ Toplamı							15,657.49	1
<b>SARIMSAK ÇEŞİTLERİ</b>								
<b>SARIMSAK</b>								
SARIMSAK	MTB	25.00	25.00	25.0000	3,000.00	KG	75,000.00	1
SARIMSAK Toplamı:							75,000.00	1
SARIMSAK ÇEŞİTLERİ Toplamı							75,000.00	1
ÇEŞİTLİ GIDA MADDELERİ Toplam							455,065,600.47	108336

**KURU MEYVELER**

**ANTEP FISTIĞI**

**ANTEP FISTIĞI**

ANTEP FISTIĞI	MTB	39.00	45.00	40.8202	8,900.00	KG	363,300.00	4
ANTEP FISTIĞI Toplamı:							363,300.00	4
ANTEP FISTIĞI Toplamı							363,300.00	4

**BADEM**





T.C.  
SALİHLİ TİCARET BORSASI  
YILLIK BORSA BÜLTENİ

Tarih: 01/01/2020 - 31/12/2020

Sayı: 1

Sayfa: 7 - 15

Maddelerin Cins ve Nev'ileri	Satış Şekli	Enaz Fiyat	Ençok Fiyat	Ortalama Fiyat	Miktar	Br.	Tutarı	İşlem Sayısı
------------------------------	-------------	------------	-------------	----------------	--------	-----	--------	--------------

**KURU MEYVELER**

**BADEM**

BADEM İÇ	TTB	41.00	69.00	54.8224	5,760.00	KG	315,777.00	15
BADEM İÇ (KIRIK)	TTB	41.00	41.00	41.0000	765.00	KG	31,365.00	10
BADEM İÇ (DÜŞÜK KALIBRE)	TTB	41.00	41.00	41.0000	5,632.00	KG	230,912.00	10
BADEM Toplamı:							578,054.00	35
BADEM Toplamı							578,054.00	35

**CEVİZ**

**CEVİZ**

CEVİZ KABUKLU	MTB	7.00	7.00	6.9992	251,577.55	KG	1,760,841.03	175
CEVİZ Toplamı:							1,760,841.03	175
CEVİZ Toplamı							1,760,841.03	175

**ÖZÜM KURU**

**ÖZÜM KURU**

ÖZÜM KURU ÇEKİRDEKSİZ	MTB	8.17	93.56	10.8554	66,380,762.41	KG	720,586,749.61	9623
ÖZÜM KURU ÇEKİRDEKSİZ	TTB	5.70	13.86	10.4814	15,780,658.68	KG	165,403,199.20	691
ÖZÜM KURU ÇEKİRDEKSİZ SMALL NO: 9	TTB	13.64	13.64	13.6374	2,000.00	KG	27,274.78	1
ÖZÜM KURU ÇEKİRDEKSİZ STD. NO: 9	TTB	10.50	15.02	11.3872	109,000.00	KG	1,241,204.89	6
ÖZÜM KURU ÇEKİRDEKSİZ STD. NO: 10	TTB	14.88	15.62	15.2820	11,000.00	KG	168,102.52	2
ÖZÜM KURU ÇEKİRDEKSİZ JUM. NO: 10	TTB	15.82	16.61	16.2493	11,000.00	KG	178,741.92	2
ÖZÜM KURU ÇEKİRDEKSİZ THOMPSON	TTB	11.71	11.71	11.7058	21,000.00	KG	245,821.80	1
ÖZÜM KURU ÇEKİRDEKSİZ (NATUREL)	MTB	9.80	12.70	12.0973	304,836.00	KG	3,687,681.10	82
ÖZÜM KURU ÇEKİRDEKSİZ (NATUREL)	TTB	10.00	12.60	12.0253	207,135.00	KG	2,490,863.00	14
ÖZÜM KURU ÇEKİRDEKSİZ (SÜPER YOL)	MTB	9.50	10.90	10.3058	6,567.00	KG	67,678.50	5
ÖZÜM KURU ÇEKİRDEKSİZ (SÜPER YOL)	TTB	8.00	11.00	9.1327	25,691.00	KG	234,628.60	12
ÖZÜM KURU ÇEKİRDEKSİZ SUMALIK ÇIKMA	TTB	3.00	3.00	3.0000	5,490.00	KG	16,470.00	1
ÖZÜM KURU ÇEKİRDEKSİZ (ELEK ALTI)	TTB	5.00	5.00	5.0000	613.00	KG	3,065.00	1
ÖZÜM KURU Toplamı:							894,351,480.92	10441
ÖZÜM KURU Toplamı							894,351,480.92	10441







T.C.  
SALİHLİ TICARET BORSASI  
YILLIK BORSA BÜLTENİ

Tarih: 01/01/2020 - 31/12/2020

Sayı: 1

Sayfa: 8 - 15

Maddelerin Cins ve Nev'ileri	Satış Şekli	Enaz Fiyat	Ençok Fiyat	Ortalama Fiyat	Miktarı	Br.	Tutarı	İşlem Sayısı
<b>KURU MEYVELER</b>								
<b>KURU MEYVELER Toplamı</b>							897,053,675.95	10655

**ORMAN MAHSÜLLERİ**

**PALAMUT**

**PALAMUT**

PALAMUT HÜLABASI	TTS	6.48	40.00	13.4522	193,725.00	KG	2,606,035.51	38
PALAMUT HÜLABASI FİYAT FARKI	TTS	4,252.00	4,252.00	4,252.0000	1.00	KG	4,252.00	1
PALAMUT KABA	MTS	0.98	1.31	1.2393	6,133,553.00	KG	7,601,321.10	661
<b>PALAMUT Toplamı:</b>							10,211,608.61	700
<b>PALAMUT Toplamı</b>							10,211,608.61	700

**MAZI**

**MAZI**

MAZI	MTS	10.22	10.22	10.2150	441.00	KG	4,504.82	2
<b>MAZI Toplamı:</b>							4,504.82	2
<b>MAZI Toplamı</b>							4,504.82	2

**MEŞE**

**MEŞE**

KOZALAK	MTS	2.46	3.09	2.5995	39,200.00	KG	101,900.00	8
KARIŞIK ORMAN ÜRÜNLERİ	MTS	3.08	3.08	3.0824	156,700.00	KG	483,010.00	35
<b>MEŞE Toplamı:</b>							584,910.00	43
<b>MEŞE Toplamı</b>							584,910.00	43

**ÖKSE OTU**

**ÖKSE OTU**

YOBUN	MTS	3.20	3.27	3.2602	48,950.00	KG	159,585.00	12
<b>ÖKSE OTU Toplamı:</b>							159,585.00	12
<b>ÖKSE OTU Toplamı</b>							159,585.00	12

**KAVAK**

**KAVAK**

KAVAK	MTS	95.06	95.06	95.0570	789.00	MK	75,000.00	1
<b>KAVAK Toplamı:</b>							75,000.00	1
<b>KAVAK Toplamı</b>							75,000.00	1





T.C.  
SALİHLİ TİCARET BORSASI  
YILLIK BORSA BÜLTENİ

Tarih: 01/01/2020 - 31/12/2020

Sayı: 1

Sayfa: 9 - 15

Maddelerin Cins ve Nev'ileri	Satış Şekli	Enaz Fiyat	Ençok Fiyat	Ortalama Fiyat	Miktarı	Br.	Tutarı	İşlem Sayısı
------------------------------	-------------	------------	-------------	----------------	---------	-----	--------	--------------

**ORMAN MAHSÜLLERİ**

**ÇEŞİTLİ OTLAR**

**ÇEŞİTLİ OTLAR**

LAVANTA FİDESİ	MTS	0.14	0.17	0.1489	1,000,000.00	KG	148,900.00	7
ÇEŞİTLİ OTLAR Toplamı:							148,900.00	7
ÇEŞİTLİ OTLAR Toplamı							148,900.00	7
ORMAN MAHSÜLLERİ Toplam							11,184,508.43	765

**TEKSTİL HAMMADDELERİ**

**PAMUK**

**PAMUK ÇEKİRDEKLİ**

PAMUK ÇEKİRDEKLİ EGE	MTS	3.00	5.73	5.3955	4,575,521.00	KG	24,687,383.33	174
PAMUK ÇEKİRDEKLİ EGE FIAT FARKI	MTS	0.00	0.00		0.00	KG	40,674.38	12
PAMUK ÇEKİRDEKLİ Toplamı:							24,728,057.71	186
PAMUK Toplamı							24,728,057.71	186

**YAPAK**

**YAPAK**

YAPAK	MTS	6.00	6.00	6.0000	106,110.00	KG	636,660.00	66
KIRLI YAPAK	MTS	5.00	6.00	5.1800	583,975.00	KG	3,024,985.00	591
YAPAK Toplamı:							3,661,645.00	657
YAPAK Toplamı							3,661,645.00	657
TEKSTİL HAMMADDELERİ Toplam							28,389,702.71	843

**KASAPLIK CANLI HAYVANLAR**

**KASAPLIK BÜYÜKBAŞ CANLI HAYVANLAR**

**BOĞA**

İTHAL DANA	İTL	18.01	23.51	22.2323	223,800.00	KG	4,975,580.96	2
İTHAL DANA	İTL	6,387.15	6,387.15	6,387.1530	350.00	AD	2,235,503.54	1
İTHAL DANA	TTB	30.50	33.00	31.2298	20,562.89	KG	642,175.44	2
BOĞA Toplamı:							7,853,259.94	5

**DANA**

DANA	İTL	5,522.93	5,522.93	5,522.9338	274.00	AD	1,513,283.85	1
DANA	MTS	650.00	18,486.00	8,701.3758	623.00	AD	5,420,957.10	351





T.C.  
SALİHLİ TİCARET BORSASI  
YILLIK BORSA BÜLTENİ

Tarih: 01/01/2020 - 31/12/2020

Sayı: 1

Sayfa: 10 - 15

Maddelerin Cins ve Nev'ileri	Satış Şekli	Enaz Fiyat	Ençok Fiyat	Ortalama Fiyat	Miktarı	Br.	Tutarı	İşlem Sayısı
<b>KASAPLIK CANLI HAYVANLAR</b>								
DANA	TTŞ	20.00	12,360.00	946.6058	4,030.80	AD	3,815,578.84	107
SIĞIR	TTŞ	8,146.07	8,146.07	8,146.0700	21.00	KG	171,067.47	1
DANA(KG)	MTŞ	2.42	38.00	29.9424	89,735.60	KG	2,686,903.00	117
DANA(KG)	TTŞ	15.00	37.00	29.6771	298,965.05	KG	8,872,425.32	1720
DANA(KG)	TTŞ	36.00	36.00	36.0000	253.00	AD	9,108.00	1
DANA Toplamı:							22,489,323.58	2298
<b>DÖVE</b>								
DÖVE	MTŞ	2,898.00	2,898.00	2,898.0000	3.00	AD	8,694.00	1
DÖVE	TTŞ	2,600.00	9,900.25	7,745.7935	77.00	AD	596,426.10	54
GEBE DÖVE	TTŞ	20,202.17	20,202.17	20,202.1700	23.00	AD	464,649.91	23
DÖVE(KG)	TTŞ	16.00	7,175.00	30.9925	23,348.40	KG	723,624.98	299
DÖVE Toplamı:							1,793,394.99	377
<b>İNEK</b>								
İNEK	MTŞ	3,900.00	6,490.00	4,763.3333	3.00	AD	14,290.00	2
İNEK(KG)	TTŞ	16.50	20.00	18.1859	355.00	KG	6,456.00	2
İNEK Toplamı:							20,746.00	4
<b>SIĞIR</b>								
SIĞIR	MTŞ	3,362.50	6,397.23	3,796.0329	14.00	AD	53,144.46	12
SIĞIR	TTŞ	824.06	14,910.23	8,259.3073	409.00	AD	3,378,056.69	645
SIĞIR(KG)	MTŞ	13.00	3,840.00	22.2835	11,383.00	KG	253,653.00	37
SIĞIR(KG)	TTŞ	7.43	9,209.74	29.4249	129,144.96	KG	3,800,077.65	1284
SIĞIR(KG)	TTŞ	9,723.42	9,723.42	9,723.4200	19.00	AD	184,744.98	1
SIĞIR Toplamı:							7,669,676.78	1979
KASAPLIK BÜYÜKBAŞ CANLI HAYVANLAR Toplamı							39,826,401.29	4663
<b>KASAPLIK KÜÇÜKBAŞ CANLI HAYVANLAR</b>								
<b>KOYUN</b>								
KOYUN	MTŞ	1,167.33	1,900.00	1,252.5252	430.00	AD	538,585.85	12
KOYUN Toplamı:							538,585.85	12
<b>KUZU</b>								





T.C.  
SALİHLİ TİCARET BORSASI  
YILLIK BORSA BÜLTENİ

Tarih: 01/01/2020 - 31/12/2020

Sayı: 1

Sayfa: 11 - 15

Maddelerin Cins ve Nev'ileri	Satış Şekli	Enaz Fiyat	Ençok Fiyat	Ortalama Fiyat	Miktar	Br.	Tutarı	İşlem Sayısı
<b>KASAPLIK CANLI HAYVANLAR</b>								
KUZU	MTS	290.00	11,400.00	799.5826	11,767.00	AD	9,408,688.00	332
KUZU(KG)	MTS	29.00	53.00	51.0280	32,029.00	KG	1,634,375.00	36
KUZU Toplamı:							11,043,063.00	368
<b>KOÇ</b>								
KOÇ	MTS	2,400.00	2,400.00	2,400.0000	2.00	AD	4,800.00	7
KOÇ Toplamı:							4,800.00	7
<b>KASAPLIK KÜÇÜKBAŞ CANLI HAYVANLAR Toplamı</b>							<b>11,586,448.85</b>	<b>387</b>
<b>KÖMES HAYVANLARI</b>								
<b>TAVUK</b>								
TAVUK(KG)	TTS	2.69	2.69	2.6852	81,320.00	KG	218,359.24	6
TAVUK Toplamı:							218,359.24	6
<b>KÖMES HAYVANLARI Toplamı</b>							<b>218,359.24</b>	<b>6</b>
<b>KASAPLIK CANLI HAYVANLAR Toplam</b>							<b>51,631,209.38</b>	<b>5056</b>

**ÇEŞİTLİ MADDELER**

**ASMA YAPRAĞI**

**ASMA YAPRAĞI**

ASMA YAPRAĞI HAM	MTS	3.50	5.48	4.9114	63,977.00	KG	314,219.50	21
ASMA YAPRAĞI Toplamı:							314,219.50	21
<b>ASMA YAPRAĞI Toplamı</b>							<b>314,219.50</b>	<b>21</b>
<b>ÇEŞİTLİ MADDELER Toplam</b>							<b>314,219.50</b>	<b>21</b>

**DİĞER ÜRÜNLER**

**YAŞ SEBZE**

**DOMATES**

DOMATES	MTS	0.19	13.00	0.4596	63,907,578.50	KG	29,371,696.74	561
DOMATES	TTS	0.30	4.56	0.4942	50,002,701.50	KG	24,711,305.02	671
ÇERİ DOMATES	MTS	1.40	1.40	1.4000	496,780.00	KG	695,492.00	3
ÇERİ DOMATES	TTS	1.43	1.43	1.4308	496,780.00	KG	710,792.82	2
DOMATES FİYAT FARKI	MTS	0.28	0.28	0.2755	4,801,962.00	KG	1,322,753.09	17
DOMATES FİYAT FARKI	TTS	7,696.78	7,696.78	7,696.7800	1.00	KG	7,696.78	1





T.C.  
SALİHLİ TİCARET BORSASI  
YILLIK BORSA BÜLTENİ

Tarih: 01/01/2020 - 31/12/2020

Sayı: 1

Sayfa: 12 - 15

Maddelerin Cins ve Nev'ileri	Satış Şekli	Enaz Fiyat	Ençok Fiyat	Ortalama Fiyat	Miktarı	Br.	Tutarı	İşlem Sayısı	
<b>DİĞER ÜRÜNLER</b>									
							DOMATES Toplamı:	56,819,736.45	1255
<b>PATLICAN</b>									
PATLICAN	MTS	0.29	1.90	0.8504	2,766,110.69	KG	2,352,408.54	112	
PATLICAN	TTS	0.50	1.90	0.6094	1,121,496.00	KG	683,398.57	68	
							PATLICAN Toplamı:	3,035,807.11	180
<b>SALATALIK</b>									
SALATALIK	MTS	0.60	3.80	2.7321	1,242,242.00	KG	3,393,915.81	36	
SALATALIK	TTS	0.66	3.93	2.6640	892,872.00	KG	2,378,579.76	117	
							SALATALIK Toplamı:	5,772,495.57	153
<b>BİBER</b>									
BİBER	MTS	0.45	2.85	1.5302	6,747,750.00	KG	10,325,479.29	379	
BİBER	TTS	0.48	3.00	0.9991	2,645,741.00	KG	2,643,474.80	112	
BİBER KIRMIZI	MTS	0.94	1.00	0.9763	125,520.00	KG	122,548.40	3	
BİBER KIRMIZI	TTS	1.15	1.25	1.2094	125,520.00	KG	151,801.00	65	
BİBER	MTS	2.12	2.53	2.4392	318,963.00	KG	778,022.50	12	
JALAPONE BİBER	MTS	1.30	1.72	1.6136	368,447.00	KG	594,528.27	44	
JALAPONE BİBER	TTS	0.77	2.00	1.6288	354,932.00	KG	578,106.82	28	
BİBER (FRENK)	MTS	3.00	3.00	3.0000	137,573.00	KG	412,719.00	5	
							BİBER Toplamı:	15,606,680.08	648
<b>LAHANA</b>									
LAHANA	MTS	0.22	2.75	0.8940	324,354.50	KG	289,969.73	16	
LAHANA	TTS	0.25	3.07	0.9872	364,045.00	KG	359,372.63	17	
BRÜKSEL LAHANA	MTS	2.37	2.61	2.4665	97,370.00	KG	240,163.00	4	
BRÜKSEL LAHANA	TTS	2.45	3.07	2.6230	97,370.00	KG	255,397.80	14	
							LAHANA Toplamı:	1,144,903.16	51
<b>İSPANAK</b>									
İSPANAK	MTS	0.40	2.62	0.8105	1,277,441.00	KG	1,035,363.23	19	
İSPANAK	TTS	0.45	3.00	0.7625	2,988,758.00	KG	2,278,845.86	58	
							İSPANAK Toplamı:	3,314,209.09	77





T.C.  
SALİHLİ TİCARET BORSASI  
YILLIK BORSA BÜLTENİ

Tarih: 01/01/2020 - 31/12/2020

Sayı: 1

Sayfa: 13 - 15

Maddelerin Cins ve Nev'ileri	Satış Şekli	Enaz Fiyat	Ençok Fiyat	Ortalama Fiyat	Miktar	Br.	Tutarı	İşlem Sayısı
------------------------------	-------------	------------	-------------	----------------	--------	-----	--------	--------------

**DİĞER ÜRÜNLER**

**KARNİBAHAR**

KARNİBAHAR	MTS	0.90	1.65	1.0538	270,180.00	KG	284,724.70	12
KARNİBAHAR	TTB	0.97	1.84	1.1599	270,180.00	KG	313,374.88	17
KARNİBAHAR Toplamı:							598,099.58	29

**DEREOTU**

DEREOTU	MTS	12.00	12.00	12.0000	1,000.00	KG	12,000.00	1
DEREOTU Toplamı:							12,000.00	1

**BROKOLİ**

BROKOLİ	MTS	1.25	3.62	1.5545	83,773.50	KG	130,226.31	4
BROKOLİ	TTB	1.38	1.38	1.3797	68,905.00	KG	95,068.23	4
BROKOLİ Toplamı:							225,294.54	8
YAŞ SEBZE Toplamı:							86,529,225.58	2402

**KURU SEBZELER**

**KURU DOMATES**

KURU DOMATES	MTS	13.00	30.00	13.8715	25,382.00	KG	352,086.00	5
KURU DOMATES Toplamı:							352,086.00	5
KURU SEBZELER Toplamı:							352,086.00	5

**YAŞ MEYVELER**

**KAYISI**

KAYISI	TTB	5.50	6.00	5.6296	60,258.00	KG	339,226.50	6
KAYISI Toplamı:							339,226.50	6

**YAŞ ÖZÜM**

YAŞ ÖZÜM	MTS	1.80	1.80	1.7954	43,840.00	KG	78,710.00	2
YAŞ ÖZÜM	TTB	4.50	6.50	5.1241	241,931.66	KG	1,239,688.50	8
SUMALIK YAŞ ÖZÜM	TTB	1.02	1.02	1.0204	54,240.00	KG	55,348.11	1
ÖZÜM KORUK	MTS	0.85	4.80	2.7933	20,220.00	KG	56,480.00	3
ÖZÜM KORUK	TTB	4.30	4.30	4.3000	11,220.00	KG	48,246.00	1
YAŞ ÖZÜM Toplamı:							1,478,472.61	15

**KIRAZ**

KIRAZ	MTS	3.00	40.00	20.8462	327,397.26	KG	6,824,982.82	52
-------	-----	------	-------	---------	------------	----	--------------	----





T.C.  
SALİHLİ TİCARET BORSASI  
YILLIK BORSA BÜLTENİ

Tarih: 01/01/2020 - 31/12/2020

Sayı: 1

Sayfa: 14 - 15

Maddelerin Cins ve Nev'ileri	Satış Şekli	Enaz Fiyat	Ençok Fiyat	Ortalama Fiyat	Miktar	Br.	Tutarı	İşlem Sayısı
<b>DİĞER ÜRÜNLER</b>								
KIRAZ	TTŞ	65.00	65.00	65.0000	790.00	KG	51,380.00	1
KIRAZ Toplamı:							6,876,332.82	53
<b>KAVUN</b>								
KAVUN	MTŞ	1.30	1.30	1.3000	97,500.00	KG	126,750.00	2
KAVUN	TTŞ	1.33	1.33	1.3286	97,500.00	KG	129,538.50	2
KAVUN Toplamı:							256,288.50	4
<b>ERİK</b>								
ERİK	MTŞ	17.00	17.00	17.0000	16,228.00	KG	275,876.00	1
ERİK	TTŞ	2.50	2.50	2.5000	70,707.06	KG	176,767.67	1
ERİK Toplamı:							452,643.67	2
<b>YAŞ MEYVELER Toplamı:</b>							9,402,964.10	80
<b>KOTASYON DIŞI DİĞER ÜRÜNLER</b>								
<b>REZENE</b>								
REZENE	MTŞ	12.00	15.00	14.3455	245,530.00	KG	3,522,255.00	16
REZENE Toplamı:							3,522,255.00	16
<b>SAMAN</b>								
SAMAN (BUĞDAY)	MTŞ	0.75	0.89	0.7555	950,000.00	KG	717,725.00	48
MUHTELİF HAYVAN YEMLERİ	TTŞ	82.22	82.22	82.2200	40.00	ÇVL	3,288.80	1
SAMAN Toplamı:							721,013.80	49
<b>FIDAN</b>								
FIDAN	MTŞ	0.82	217.79	11.9329	128,869.00	AD	1,537,779.73	157
FIDAN	MTŞ	4.81	100.00	8.6220	55,837.00	AD	481,424.83	59
FIDAN Toplamı:							2,019,204.56	216
<b>ODUN</b>								
ODUN	MTŞ	0.30	0.30	0.3000	24,600.00	KG	7,380.00	3
ODUN	MTŞ	0.30	0.30	0.3000	60,000.00	TON	18,000.00	7
ODUN Toplamı:							25,380.00	10
<b>KOTASYON DIŞI DİĞER ÜRÜNLER Toplamı:</b>							6,287,853.36	291
<b>ÇEŞİTLİ ÜRÜNLER</b>								
<b>ÇEŞİTLİ ÜRÜNLER</b>								





T.C.  
SALİHLİ TİCARET BORSASI  
YILLIK BORSA BÜLTENİ

Tarih: 01/01/2020 - 31/12/2020

Sayı: 1

Sayfa: 15 - 15

Maddelerin Cins ve Nev'ileri	Satış Şekli	Enaz Fiyat	Ençok Fiyat	Ortalama Fiyat	Miktarı	Br.	Tutarı	İşlem Sayısı
<b>DİĞER ÜRÜNLER</b>								
YONCA	MTS	0.70	1.45	0.8595	1,021,200.00	KG	877,711.22	48
KARIŞIK SEBZE VE MEYVE	MTS	0.30	10.00	2.4313	16,009,909.50	KG	38,924,883.19	1614
ÇEŞİTLİ ÜRÜNLER Toplamı:							39,802,594.41	1662
ÇEŞİTLİ ÜRÜNLER Toplamı							39,802,594.41	1662
DİĞER ÜRÜNLER Toplam							142,374,723.45	4440
GENEL TOPLAM:							1,739,937,212.16	133758

