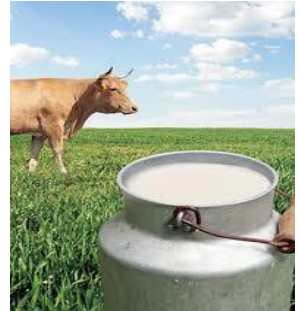




# 2019 YILI FAALİYET RAPORU





*“Tüccar, milletin emeğini ve üretimini kıymetlendirmek için eline ve zekâsına, emniyet edilen ve bu emniyete liyakati göstermesi gereken adamdır.”*

*Mustafa Kemal Atatürk*



## BAŞKANIN MESAJI



Borsamızda geçmişten gelen deneyimleri ve gelenekleri icabı içinde bulunduğumuz dönemleri titizlikle analiz ediyoruz. Elde ettiğimiz verileri üst üste koyarak, gerektiğinde geçmişteki uygulamalarımızdan ders alarak en doğru kararları almaya çalışıyoruz.

Gururla görüyoruz ki Borsamız hububat piyasalarında Akdeniz Bölgesi üreticisi, tüccar ve sanayicileri için güvendiği ve inandığı en önemli adreslerdendir.

Kurumsal yönetim sürecinde gerçekleştirdiğimiz dönüşüm sayesinde geleceğini planlayan, belirlediği stratejik hedeflere ulaşmaya çalışan ve bu hedeflere ulaşırken nasıl bir yol izlemesi gerektiğini bilen bir yapıya sahibiz.

2019 yılı faaliyet raporu yeni stratejik planımızın ilk performans programının uygulama sonuçlarını gösteren bir rapor olma özelliğini taşımaktadır.

Görevde bulunduğumuz süre içerisinde daima "şeffaf, dürüst, tarafsız, insan odaklı ve kamu çıkarını esas alan yönetim anlayışımızı" sürdüreceğimizden hiç kimsenin şüphesi olmasın. Hesap verebilirliği ön plana alan bir anlayış içerisinde hazırlanan bu raporun amacını en iyi şekilde yerine getireceğine inancım tamdır.

Bu kapsamda yaptığımız çalışmalarımızda hep yanımızda duran Borsa üyelerimize, meclis üyelerimize, yönetim kurulu üyelerimize ve personelimize teşekkür eder, saygılarımı sunarım.

**Bu duygu ve düşüncelerle siz üyelerimizin tüm hak ve menfaatlerini koruyarak 2019 yılı Faaliyet Raporumuzu görüşlerinize sunuyor, sağlık, mutluluk ve başarı dolu bir yıl diliyorum.**

**Saygılarımla...**

**Yetiş AKSOY  
Salihli Ticaret Borsası  
Yönetim Kurulu Başkanı**

# **SALİHLİ TİCARET BORSASI**

## **YÖNETİM KURULU**



**Yetiş AKSOY**  
**Yönetim Kurulu**  
**Başkanı**



**Melih YAZGAN**  
**Yön. Kur. Başk.**  
**Yrd.**



**Mevlüt ÖZER**  
**Yön. Kur. Sayman**  
**üyesi**



**H. Hüseyin**  
**LEBLEBİCİ**  
**Yön. Kur. Üyesi**



**Armağan**  
**KARAMAN**  
**Yön. Kur. Üyesi**

# MECLİSİMİZ



**Halil  
ÇÖYGÜN**  
Meclis Başkanı



**Ümit YAVUZ**  
Meclis Başkan  
Yardımcısı



**Gürol SOLAK**  
Katip Üye



**Yetiş AKSOY**  
Üye



**Melih  
YAZGAN**  
Yön. Kur. Bşk.  
Yrd.



**Mevlüt ÖZER**  
Üye



**H. Hüseyin  
LEBLEBİCİ**  
Üye  
TOBB  
Delegesi



**Armağan  
KARAMAN**  
Üye



**Osman  
KURT**  
Üye



**İbrahim  
KESİCİ**  
Üye



**Ali Rıza  
DUMAN**  
Üye



**Kahraman  
KARANFİL**  
Üye



**Gökhan  
KARAMAN**  
Üye



**Hidayet  
AKSOY**  
Üye

# PERSONELLERİMİZ



**Turan YALÇIN**  
Genel Sekreter



**Yunus BAYRAMIÇ**  
Tescil ve Muamelat  
Memuru  
Akreditasyon Sorumlusu



**Kadir HALICI**  
Tescil ve Muamelat  
Memuru  
Bilgi İşlem-Basın Yayın  
Sorumlusu



**Ümit ÖZCAN**  
Kantar Sorumlusu

**SALİHLİ TİCARET  
BORSASI  
FAALİYET RAPORU  
2019**

**İmtiyaz Sahibi**  
Salihli Ticaret Borsası adına

Yetiş AKSOY  
(STB Yönetim Kurulu Başkanı)

**Genel Yayın Sorumlusu ve  
Yazı İşleri Müdürü**

Turan YALÇIN  
(STB Genel Sekreteri)

**Hazırlayan**

Kadir Halıcı  
(STB Basın-İletişim Sorumlusu)

**İletişim**

Gaziler Mahallesi Tüccarlar Sitesi E blok  
Salihli / Manisa

Tel: 236 714 11 81  
Fax: 236 713 06 43

salihlitb@tobb.org.tr

www.salihlitb.org.tr

**İÇİNDEKİLER**

**1. Temel Yeterlilikler**

- 1.1. Yönetim ve Oda Mevzuatı
- 1.2. Mali Yönetim
- 1.3. İnsan Kaynakları Yönetimi
- 1.4. İş Planlaması ve Yönetimi
- 1.5. Haberleşme ve Yayınlar
- 1.6. Bilgi ve İletişim Teknolojileri Kullanımı
- 1.7. Üye İlişkileri
- 1.8. Kalite Yönetimi

**2. Temel Hizmetler**

- 2.1. İletişim Ağı
  - 2.2. Politika ve Temsil
  - 2.3. Bilgi, Danışmanlık ve Destek
  - 2.4. İş Geliştirme ve Eğitim
  - 2.6. Satış Salonu ve Laboratuvarlar
- Tescil Servisi İstatistikleri  
Muamelat Servisi İstatistikleri  
Basında Biz



# 1-TEMEL YETERLİLİKLER







## 1-Yönetim ve Borsa Mevzuatı

Ticaret Borsaları serbest piyasa ekonomilerinde düzenleyici işlevleri olan kurumlardır. Çünkü Ticaret Borsaları tarım ürünlerinde serbest rekabetin, diğer bir deyişle, arz ve talep kanununun işlerlik kazanması için gerekli olan tüm koşulların bir bütün halinde toplanmasını sağlamaktır.

Borsayı teşkilatlanmış, organize edilmiş, disiplin altına alınmış pazar olarak tarif etmek mümkün ise de; daha açık olarak “özel kanunla kurulan alıcı ve satıcıların belli zamanlarda bir araya gelerek genellikle malın numunesine veya tipine istinaden büyük çapta alım satım yapılan ve dolayısıyla arz ve talebin belli yer ve zamanlarda karşılaşmasıyla gerçek piyasa fiyatının oluşmasına imkân sağlayan teşkilatlandırılmış bir pazar” şeklinde tarif etmek mümkündür. Borsalarda muameleler belli kurallar çerçevesinde yapılır. Bu kurallar, kanun tüzük ve yönetmelik hükümleri ile o bölgede cari örf ve adet kaidelerinden oluşur.

Ticaret borsaları serbest rekabetin, diğer deyişle, arz ve talep kanununun işlerlik kazanması için gerekli olan tüm koşulların bir bütün halinde toplanmasını sağlamaktadır. Ticaret borsalarında oluşan fiyatlar sadece yöresel değil aynı zamanda bölgesel ve ülkesel piyasaların şartlarını da yansıtmaktadır. Bu nedenle, borsalar ülke ekonomisinin dışa açılmasını, ekonominin diğer ekonomilerle bütünleşmesini, üretim ve pazarlamanın çok uluslu hale getirilmesini sağlayan kurumlar özelliğindedir.

5174 Sayılı Türkiye Odalar ve Borsalar Birliği ile Odalar ve Borsalar Kanunu, ilgili tüm yönetmelikler ve tüzüklere uygunluk kalite yönetim sistemi içerisinde tanımlanan yasal şartlar, dış kaynaklı dokümanlar ve doküman kontrolü prosedüründe tanımlanan dış kaynaklı doküman listesine göre, güncelliği takip edilmektedir. Borsa Meclis Üyelerinin ve

**STRATEJİK PLAN 2014-2017**

► Üzüm üretilen 62 köyde 2015 Yılı Haziran ve Temmuz Aylarında üreticileri bilgilendirmek için toplantılar yapmak  
► Köylerde ve ilçelerde dağıtılmak üzere Satış Salonuna faydalardan alınan 1.000 broşür bastırarak ve dağıtmak  
► Köylerde ve ilçelerde tanıtım yapmak için 250 afiş bastırarak ve asmak.

**HEDEF 3**  
Bölgeye has ürünlerin tanıtımı ve ürünlere değer kazandırmak için stratejik yönetim düzeyimizde her yıl en az bir proje geliştirmek.

**Cekirdekte Kuru Üzüm**  
► KOSGEB'e Tematik Proje sunmak (2015)  
► ZAFER Kalkınma Ajansına Doğrudan Destek Projesi sunmak (2016)

**Zeytin**  
► Üreticilerin Bilgilendirilmesi için ZAFER Kalkınma Ajansına Teknik Destek Projesi sunmak (2016)  
► KOSGEB'e Tematik Proje sunmak (2017)

**HEDEF 4**  
Salihli'de üretilen zeytinlerin ticaretinin Salihli'de yapılması amacı ile ileri sürülen Zeytin Pazarı fikrinin olabirliğini 2014 Yılında araştırmak.

► Mevzuatın uygulanmasını araştırmak ve buna ilişkin bir rapor hazırlayarak öncetikle Borsamızın Yönetim Kurulunda ve sonra uygun görülmesi halinde Salihli Belediyesi ile rapor üzerinde değerlendirme yapmak  
► Zeytin Çarşısı için ilçelerimizin %100'ü ve ilçemizin önde gelen yatırımcıları ile girişimci taleplerini araştırmak,  
► Zeytin çarşısı olabilecek yerleri 2015 yılı sonuna kadar araştırmak,  
► Zeytin çarşısı için maliyet (kamulaştırma ve/veya satınalma, inşaat, işletme vb.) maliyetleri araştırmak,  
► Bakanlık görüşmeleri için proje dosyası hazırlamak  
► Finansman için mali destek projesi hazırlamak

**AMAC 2: Kurumsal Yapımızı Güçlendirmek ve Bu Paralelde Üyelerimizin Gelişiminde Etkin Rol Almak**

**HEDEF 5**  
Kurumsal yetkinliğimizi güçlendirmek

► Emekli olan personelin yerine alınan personelin iş görme becerilerini artırmak için her yıl Yılında kişi başına en az 40 Saat mesleki ve kişisel gelişim eğitimini düzenlemek.  
► 2015 Yılında mistahabimize tarım ürünlerinin kalitesinin yüksek tutulması amacı ile danışmanlık yapabilecek bir Ziraat Mühendisini kadromuza katmak.  
✓ Yaprak, Toprak ve Su analizlerinin ürünün kalitesinin artırılmasındaki öneminin mistahabillere anlatılması için bölgemizdeki 62 köyde 2016 yılı sonuna kadar en az birer eğitim düzenlemek.  
✓ Üreticilere üretim yetiştirme ve hasat sürecinde zirai danışmanlık hizmeti vermek.  
► İletişim ve Hizmet altyapısını 2016 Yılı sonuna kadar iyileştirmek.  
✓ Üyelerimizin kurumumuzda çalışma yapabilmeleri için 2015 Yılında Üye Çalışma Masası

Onay: 01 Eylül 2014 / Revizyon: 00 [www.salihlitb.org.tr](http://www.salihlitb.org.tr) Sayfa 41

Stratejik hedefleri belirlemiş, performans kriterlerini kabul etmiş, ölçme metodunu belirlemiş, söz konusu politikanın detaylı planlaması ve uygulanması görevini İdari kadroya devretmiş ve hedefleri birimlere dağıtmıştır.

Ulaşılamayan hedefler, Müşteri istek, talep ve şikayetleri ve Personelden alınan geri bildirim sonuçlarına göre Düzeltici ve Önleyici faaliyetler gerçekleştirilmekte ve sonuçları takip edilmektedir.

Borsamızın, 5174 sayılı kanun ve yönetmelikleri çerçevesinde muhasebe kayıtları tutulmaktadır. Aylık gelir gider tabloları ve mizan hazırlanarak Yönetim Kurulunun onayına sunulmaktadır. Faaliyetlerin bütçe dengesini sağlayacak şekilde uygulandığı aylık olarak kontrol edilmektedir.



Personelinin görüş ve beklentileri dikkate alınarak, katılımcı bir yaklaşımla hazırlanmıştır.

Yönetim Kurulu'nun 13/03/2014 tarihinde onayladığı 2014-2017 stratejik planında;

Bütçe ve mizanlar her ay Meclis tarafından gözden geçirilmektedir. Ayrıca Meclis tarafından atanmış Hesapları İnceleme Komisyonu tarafından da denetlenmektedir.

## 1.1-Yönetim ve Borsa Mevzuatı



Stratejik plandaki hedeflerimizle Yönetimin Gözden Geçirme Toplantısında kabul edilen aksiyon planına koyulan hedefler örtüşmektedir. Gözden Geçirme toplantıları stratejik hedeflerin olgunlaştırılmasında etkili olmuştur.

5174 Sayılı Türkiye Odalar ve Borsalar Birliği ile Odalar ve Borsalar Kanunu, ilgili tüm yönetmelikler ve tüzüklere uygunluk olarak görev tanımları ve talimatları, organizasyon yapısını belirlenmiştir. Salihli Ticaret Borsası'nın organizasyon yapısı iki ayrı kısımdan oluşmaktadır. Birinci kısım Üyelerin 4 yılda bir seçimle bir araya getirdikleri Meclis, Disiplin ve Yönetim Kuruludur.

Meclis: Salihli Ticaret Borsası'nın Meclis Üyeleri toplam 14 Üyeden oluşmaktadır. Her ay düzenli olarak toplanan Meclisin faaliyetleri, bir Başkan ve bir Başkan Yardımcısı tarafından yürütülmektedir.

Yönetim Kurulu: Salihli Ticaret Borsası'nın Yönetim Kurulu Toplam 5 Üyeden oluşmaktadır. Yönetim Kurulu, Borsayı ve üyelerini etkileyen

Görev ve yükümlülükler, kanun ve yönetmeliklerde belirtildiği şekilde yerine getirilmektedir. Meclis Toplantıları ayda bir, Yönetim Kurulu Toplantıları haftada bir olmak üzere düzenli olarak yapılmakta, tutanaklar Genel Sekreterlikçe tutulmakta ve muhafaza edilmektedir.

Borsamız Yönetim Kurulunun toplantı ve kararlarına ait tutanaklar bilgisayar ortamında muhafaza edilir. Tutanakların aslı ve toplantıya ait tüm yazışmaları ile birlikte Yönetim Kurulu Karar defterinde saklanır.

Borsamız Eğitim Araştırma Birimi tarafından hazırlanan, Meclis ve Yönetim Kurulu Üyelerinin görev ve sorumluluklarının belirtildiği Oryantasyon El Kitabı kendilerine verilmiştir.

Borsaya kayıtlı üyelerin disiplinli soruşturmalarını bu Kanunda ve ilgili mevzuatta öngörülen usul ve esaslar uygulamaya yetkilidir. İkinci kısım ise idari kısım olarak adlandırılan personelde oluşmaktadır. Borsanın organizasyon şeması Personelin görev tanımları ve Borsamızın Kalite Politikası Kalite Yönetim Sistemi içerisinde tanımlanmıştır.



ya da etkileme olasılıđı bulunan hususlarda karar almaya ve uygulamaya yetkili olup, Borsanın temsili Yönetim Kurulu Başkanına aittir.

## 1.1-Yönetim ve Borsa Mevzuatı

### ***MİSYON:***

**Yasal yükümlölüklerimizi kusursuz olarak yerine getirmek, hizmet kalitemizi ve hizmet altyapımızı sürekli geliřtirmek, kapsamlı çözümler üreterek bölgemizin ekonomik gelişimine ve üreticimizin uluslararası standartlarda üretim yapmasına katkı sağlamak için projeler üretmek ve uygulamak.**



## **VİZYONUMUZ:**

Çalışma alanımızda bulunan tarım ürünlerine değer katma hedefi ile; tarım ve tarıma dayalı sanayide markalaşmayı başarmış, yetkinlik seviyesini yükseltmiş, ulusal ve küresel ölçekte rekabet gücüne ulaşmış, istikrarlı üreticiler, tüccarlar ve sanayiciler yaratan öncü kurum olmak.

## **1.1-Yönetim ve Borsa Mevzuatı**

### **KALİTE POLİTİKAMIZ**

Yasal yetkiler çerçevesinde faaliyetlerimizi zamanında ve istenen şartlarda yapmak, personelimizin sürekli eğitimi ile yetkinliğini artırarak üye memnuniyetini üst düzeyde gerçekleştirmek, güncellenen kalite hedeflerimizle dinamik yapımızı korumak ve Kalite Yönetimi ve TOBB Akreditasyon Sistemimizi sürekli iyileştirmek temel politikamızdır.

Yasal yetkiler çerçevesinde;

- ✓ Faaliyetlerimizi zamanında ve istenen Şartlarda yapmak,
- ✓ Personelimizin sürekli eğitimi ile yetkinliğini artırarak üye memnuniyetini üst düzeyde gerçekleştirmek,
- ✓ Güncellenen kalite hedeflerimizle dinamik yapımızı korumak ,
- ✓ Kalite Yönetimi ve TOBB Akreditasyon Sistemimizi sürekli iyileştirmek, temel politikamızdır.

Bu temel politikaya ulaşmak için;

- ✓ Üyelerimiz ile sağlıklı iletişim kurmak ve ihtiyaçlarını güncel koşulları da dikkate alarak karşılamak.
- ✓ Üyelerimizin mesleki faaliyetlerini kolaylaştırmak
- ✓ Borsamızda, müşteri ve sunulan hizmetlere odaklanmış işletme yaklaşımı oluşturmak.
- ✓ Tüm üyelere eşit ve tarafsız hizmet sunmak
- ✓ Üye bilgilerinin gizlilik güvenliğini sağlamak
- ✓ Hizmet kalitesini yükselterek üyelerimizin memnuniyetini artırmak
- ✓ Personelimizin bilgi ve deneyimlerini paylaşacağı, ekip çalışmasına önem veren bir çalışma ortamı oluşturmak.
- ✓ Hizmet sunulan her alanda standart bir performans seviyesi elde edilebilmesi için işleyişi süreç bazlı olarak takip etmekteyiz.



## 1.2 – Mali Yönetim

Borsamız, kabul görmüş muhasebe ilkelerine göre faaliyet göstermekte ve bu kapsamda yüksek mali planlama ve performans standartlarını aşağıda yer alan Mali Politika Yönetimi ile sergilemektedir. Mali kaynakların yönetimi, izlenmesi ve kontrolüne yardımcı olmak üzere zamanında ve doğru mali bilgiler sağlamaktadır. Borsamız tüm yasal muhasebecilik düzenlemelerine ve borsalarla ilgili tüm kanunlara uymaktadır. Her yıl gibi bu yıl da Borsamız Meclisinin onayladığı bütçe ile faaliyet göstermektedir.

Salihli Ticaret Borsasının temel gelir kalemleri ile 5174 sayılı Kanunun vermiş olduğu yetki ile Bölgemizin ve Ülkemizin sosyal ve ekonomik gelişimi ve Üyelerinin ihtiyaç ve beklentilerini karşılayabilmek için yapmış olduğu yatırım ve sosyal harcamaları mali politikasını oluşturmaktadır.



## ✓ Son 7 Yıl Karşılaştırmalı Mali Analiz Raporu

Üst düzey mali idarecilere (Yönetim Kurulu, Hesapları İnceleme Komisyonu) ait görev tanımları Oryantasyon El Kitabında yazılmış olup, Muhasebe Sorumlusuna ait görev tanımı da Kalite Yönetim Sistemi içerisinde yer almaktadır. Meclis toplantılarında Borsamız gelir kaynağı, gider kaynağı durumları, tescil, işlem hacmi ve analiz karşılaştırmaları aylık rapor olarak Meclis Kuruluna sunulmaktadır. 3 kişilik hesapları inceleme komisyonu Meclis üyeleri tarafından oluşturulmuştur. Komisyon her ay düzenli olarak toplanmaktadır.

### 1.3-İnsan Kaynakları Yönetimi

Borsamız birimlerine ait görev tanımları TOBB 5174 Sayılı kanunun personel yönetmelikleri, Borsamız iç yönergesi, İş kanunu hükümleri göz önünde bulundurularak Kalite Yönetim Sistemi içerisinde tanımlanmıştır. Personelimize ait bulunan görev tanımları her bir personel için oluşturulmuş, kişilerin görevleri ve vekâlet durumları belirlenmiştir. İK Politikalarımız;

- ✓ Çalışanlarımızın güvenliğini, sağlığını ve verimliliğini ön planda tutmak,
- ✓ Tüm çalışanlarımızın, “insana” ve “sürekli gelişime” odaklı olmalarını sağlamak,

YIL	TAHMİNİ BÜTÇE (TL)	GERÇEKLEŞEN GELİR (TL)	GERÇEKLEŞEN GİDER (TL)	GERÇEKLEŞME ORANI (%)
2012	500.000,00	559.274,58	479.594,85	111.85
2013	600.000,00	567.532,49	528.906,93	94.58
2014	630.000,00	656.211,30	536.892,58	104.16
2015	700.000,00	748.878,49	507.930,24	106,98
2016	800.000,00	781.913,69	531.461,70	97,73
2017	800.000,00	1.006.572,02	514.723,52	125,75
2018	1.000.000,00	1.319.429,86	667.311,60	131,95
2019	1.200.000,00	1.576.004,64	968.471,92	131,33

- ✓ Kurumumuzda görev alan tüm bireylerin kurum aidiyetini ve motivasyonunu üst seviyede tutmak,
- ✓ Çalışma hayatı ile ilgili yasa ve kuralları tam olarak uygulamak,

✓ Borsamızın hedeflerine ulaşmasında katkılarını sürekli kılmak için sürekli olarak “insana yatırım” yapmak.

Adı Soyadı	İşe Giriş Tarihi	Görevi	Eğitim Durumu	Kadro / Sözleşme
1 Turan YALÇIN	02.09.2002	Genel Sekreter	Üniversite	Kadro
2 Yunus BAYRAMIÇ	16.12.2013	Tescil Memuru	Üniversite	Sözleşme
3 Kadir HALICI	07.04.2014	Tescil Memuru	Üniversite	Sözleşme
4 Ümit ÖZCAN	27.08.2014	Kantar görevlisi	Ortaokul	Sözleşme

Borsamızda toplam 4 personel vardır. Personellerimizin % 75 üniversite ve %25 ortaokul mezunudur.



Borsamız personellerinin sahip olması gereken nitelikler Borsamız Kalite Sistemi gereği Organizasyon El Kitabı'nda belirtilmiş olup güncelliği sürekli takip edilmektedir. Ayrıca; Personel Memnuniyet Anket Formları ve Personel Toplantıları ile personelin görüş ve önerileri sürekli değerlendirilmektedir.



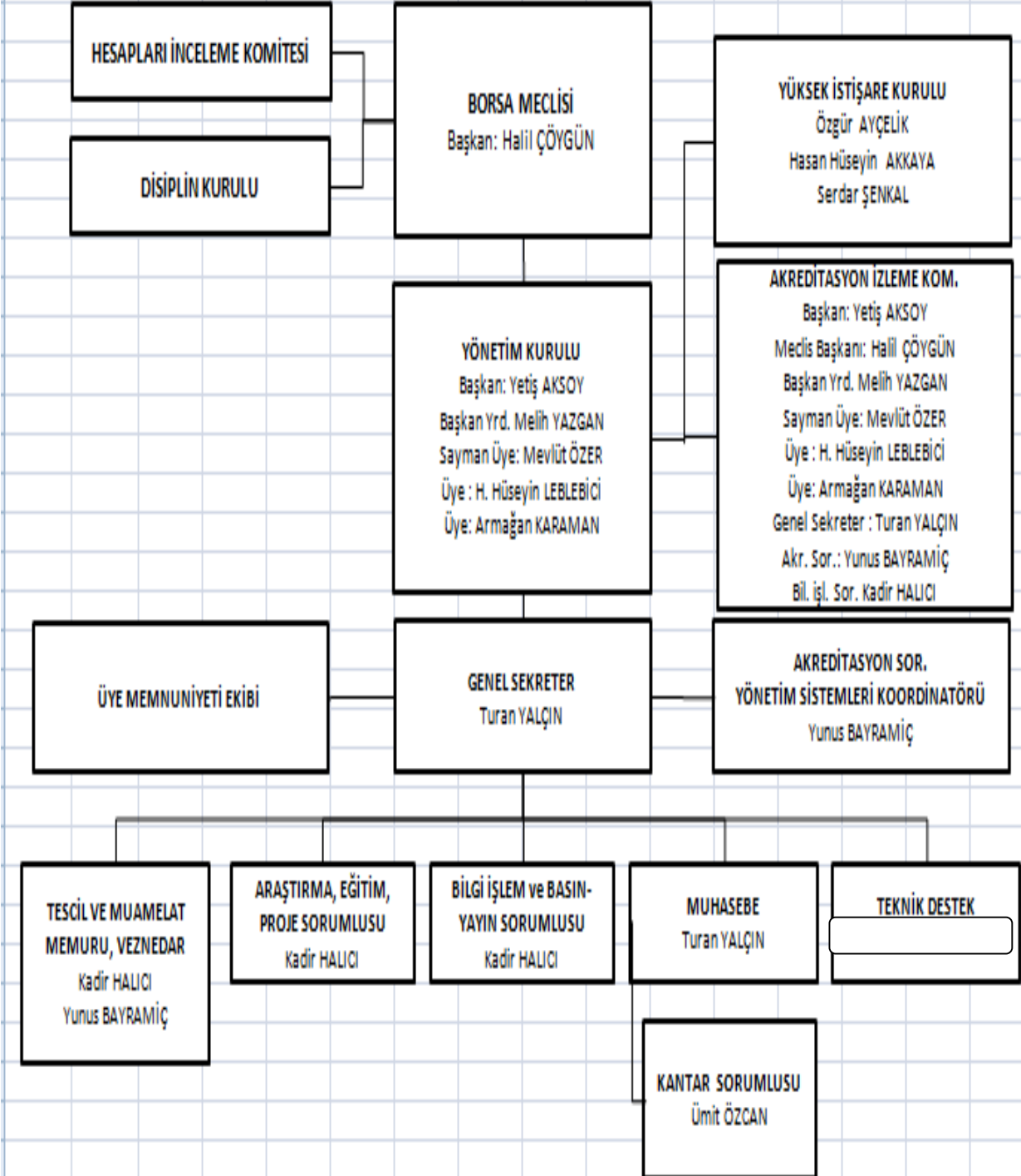
# SALİHLİ TİCARET BORSASI ORGANİZASYON ŞEMASI

Yayın Tarihi: 15.04.2018

Revizyon No: 12

Referans No: STB.OEK.01

Sayfa No: 1



Hazırlayan: Genel Sekreter

Onaylayan: Yönetim Kurulu Başkanı





## 1.4-İŞ PLANLAMASI VE YÖNETİMİ

Yönetim Kurulu 18.04.2018 tarih ve 2 sayılı kararı ile onayladığı 2018-2022 stratejik planında; stratejik hedefleri belirlemiş performans kriterlerini kabul etmiş, ölçme metodunu belirlemiş, söz konusu politikanın detaylı planlaması ve uygulanması görevini İdari kadroya devretmiş ve hedefleri (haberleşme ve yayın hedef izleme tablosu, müşteri geri besleme hedef izleme tablosu, Organizasyon prosesi hedef tablosu, insan kaynakları prosesi hedef tablosu, hizmet gerçekleştirme prosesi hedef tabloları) dağıtmıştır.

Dört yıllık bir Stratejik Planımız bulunmakta olup, bu plandan oluşan iş planımız her yıl Üye talepleri ve Borsamızın ihtiyaçlarına göre yenilenmektedir. Stratejik plan düzenli aralıklarla incelenmektedir ve gerekli görüldüğü yerlerde düzeltici faaliyetlerde bulunmaktadır. Ayrıca: Web sitesi üzerinden sürekli alınan SWOT geribildirimleri değerlendirilmektedir.

Stratejik Plan doğrultusunda belirlenen ve İş Planı ile takvimleşen etkinliklerin performans değerlendirmeleri yapılmaktadır. 4 kişilik Yönetim Kurulu Stratejik Plan ana hedeflerinden sorumlu tutulmuştur.

Stratejik Plan; Manisa Ticaret Borsası tarafından Kamu Kurum ve Kuruluşlarının, Sivil Toplum Örgütlerinin, Borsa Yönetim Kurulu ve Meclis Üyelerinin, Borsa Üyelerinin ve Personellerin görüş ve beklentileri dikkate alınarak, katılımcı bir yaklaşımla hazırlanmıştır. Bu amaçla Stratejik Planlama ekibi oluşturulmuştur. Stratejik plandan üretilmiş yıllık iş planları mevcuttur. Yıllık iş planlarının değerlendirilmesi yapılmaktadır.

Borsamıza ait faaliyetlerin yer aldığı yıllık Faaliyet Raporları web sitesinden yayınlanmaktadır. Faaliyet Raporu üyelerimiz, oda/borsalar ve ilimizdeki paydaşlarımıza gönderilmiştir. Personel geri bildirimlerini almak için; Personel anketleri, personel toplantı ve YGG toplantısı düzenlenmektedir

SALİHLİ TİCARET BORSASI İİİ. STRATEJİK PLAN / 2018-2019 YILLARI İŞ PLANI						
STRATEJİK AMAÇ 2 Üyelerimizin kurumsal gelişimine katkı yapmak						
HEDEF 2.1	Hizmet kalitemizi ve kurumsal yetkinliğimizi güçlendirmek için insan kaynaklarımızın gelişimini desteklemek					
HEDEF 2.1.1	2.1.1 Personelin iş görme becerilerini artırmak için				18.09.2018_2018 AİK 3: Planlanan eğitimlerin 2018 Eylül, Ekim, Kasım ve Aralık aylarında ve 2019 yılında verilmesine veya eğitimlere katılmasına, ayrıca planlı yada plansız katılım yapılan eğitimlerin genel sekreter tarafından etkinliğinin ölçülmesine ve takip edilmesine.	
UYGULAMA YILI	2018-2019	BÜTÇE	10.000,00 ₺			
SORUMLU	GENEL SEKRETER VE AKREDİTASYON SORUMLUSU	BÜTÇE KALEMİ	DANIŞMANLIK YURTİÇİ SEYER KONAKLANMA HARCIRAH			
GG PERİYODU	3 AY	BÜTÇE KULLANIMI	10.811,52 ₺			
GG SORUMLUSU	AİK	BÜTÇE KULLANIMI ORANI	108,12%			
HEDEF GERÇEKLEŞME ORANI	117,27					
PERFORMANS KRİTERLERİ		HEDEF PERFORMANS				
		AİK 1	AİK 2	AİK 3	AİK 4	YIL SONU BAŞARI ORT.
Proje Hazırlama ve Proje Yönetimi Eğitimi: 1		1		1	2	200,00
Sosyal Medya Yönetimi Eğitimi: 1					0	0,00
Etkili İletişim Teknikleri Eğitimi: 1				0	0	0,00
Kalite Yönetim Sistemi Eğitimi: 1 / Yıl		1		1	2	200,00
Müşteri Memnuniyeti Sistemi Eğitimi: 1 / Yıl					0	0,00
Stratejik Yönetim Eğitimi: 1 / Yıl			1	1	2	200,00
Tobb Akreditasyon Sistemi Eğitimi: 1 / Yıl				1	1	100,00
Planlı Eğitimleri Uygulamak: 90 / Ören					0	0,00
Eğitim Etkinliklerini İzlemek ve Ölçmek: 100 / Ören		90	90	90	90	360
						90,00
		30.03.2019_2019 AİK 1: 1) 10.01.2019_Risk Yönetimi Eğitimi_7 2) 25.01.2019_Tibos (Ticaret Borsaları Otomesyon Sistemi Eğitimi) 3) 04.02.2019_Bilgi Güvenliği Risk Analizi Eğitimi_7*7=14 4) 13.03.2019_TKDK Bilgilendirme Eğitimi_4 5) 16.03.2019_Tibos Eğitimi_7 6) 25.03.2019_EBYS Eğitimi_5*7=35				
		30.06.2019_2019 AİK 2: 1) 16.04.2019_Stratejik Plan Eğitimi_7 2) 19.06.2019_Tobb Dijital Dönüşüm 2. Faz Eğitimleri_2*7=14 3) 22.06.2019_TÜRİB Bilgilendirme Eğitimi_5				
		30.09.2019_2019 AİK 3: 1) 03.09.2019_Manisa İl Tarım Müdürlüğü KKVD Eğitimi_3				
		30.12.2019_2019 AİK 4: 1) 17.10.2019_Tekim Ruhu Eğitimi_1 2) 17.10.2019_Kişisel Verilerin Korunması Eğitimi_1 3) 18.10.2019_Turizm Eğitimi_1 4) 18.10.2019_Finansal Yönetim Eğitimi_1 5) 18.10.2019_Sosyal Güvenlik Uygulamaları ve Teşvikleri Eğitimi_1 6) 18.10.2019_Stratejik Planların Risk Yönetimi Eğitimi_1 7) 18.10.2019_Mikro İfadeler_1 8) 19.10.2019_Akreditasyon Eğitimi_2 9) 27.12.2019_E-Belgelendirme Eğitimi_2				

HEDEF 2.2	Kaliteli ürün yetiştirilmesi ve işlenmesi için sektörlerin bilgilendirilmesi					
HEDEF 2.2.1	2.2.1 Üyelerimize ve müstahsilimize tarım ürünlerinin kalitesinin yüksek tutulması amacı ile teknik danışmanlık ve laboratuvar hizmetleri vermek * 2.2.1.1 Üreticilere üzüm yetiştirme ve hasat süresince ziraat danışmanlık hizmeti vermek				18.09.2018_2018 AİK 3: Ortağ olduğumuz Alaşehir Vali Celalettin Güvenç Yaprak, Toprak ve Su Analizi Laboratuvarımız personellerimizin geçtiğimiz yıllarda iyi tarım uygulamaları kapsamında üreticilerimize kayıtlı olarak danışmanlık verdiği 2019 yılında ise bölgemizde dileyen tüm üreticilerimize ziraat mühendislerimiz tarafından ziraat danışmanlık verildiği bilgisi alınmıştır.	
UYGULAMA YILI	2018-2019	BÜTÇE	0,00 ₺			
SORUMLU	TESCİL VE MUAMELAT MEMURLARI	BÜTÇE KALEMİ	02.05.029 Danışmanlık Giderleri			
GG PERİYODU	3 AY	BÜTÇE KULLANIMI	0,00 ₺			
GG SORUMLUSU	AİK	BÜTÇE KULLANIMI ORANI	#SAYI/0!			
HEDEF GERÇEKLEŞME ORANI	#BAŞV!					
PERFORMANS KRİTERLERİ		HEDEF PERFORMANS				
		AİK 1	AİK 2	AİK 3	AİK 4	YIL SONU BAŞARI ORT.
Danışmanlık Verilen Üretici Sayısı: 30 / Adet						0 0,00
Üretici Memnuniyet Oranı: 80						0 0,00
		15.01.2018_2018 AİK 4: 30.03.2019_2019 AİK 1: 30.06.2019_2019 AİK 2: 30.09.2019_2019 AİK 3: 30.12.2019_2019 AİK 4:				

HEDEF 1.2.1	2.1.2 Yöneticilerimizin bilgilerinin sürekli güncel olmasını sağlamak					
UYGULAMA YILI	2018-2019	BÜTÇE	2.500,00 ₺			
SORUMLU	GENEL SEKRETER TEKNİK DESTEK PERSONELİ	BÜTÇE KALEMİ	DANIŞMANLIK MECLİS YÖN. FER. YEEM KONAKLANMA			
GG PERİYODU	3 AY	BÜTÇE KULLANIMI	2.376,00 ₺			
GG SORUMLUSU	AİK	BÜTÇE KULLANIMI ORANI	95,04%			
HEDEF GERÇEKLEŞME ORANI	85,71					
PERFORMANS KRİTERLERİ		HEDEF PERFORMANS				
		AİK 1	AİK 2	AİK 3	AİK 4	YIL SONU BAŞARI ORT.
Stratejik Yönetim Eğitim: 1/ Yıl		1	0	0	0	1 100,00
Eğitim Katılımcı Sayısı: 14 / Adet		10	0	0	0	10 71,43
		15.01.2019_2018 AİK 4: Kurum içi Eğitim Planında da yer alan 2-3 Şubat tarihlerinde ege bölgesinde bulunan uygun bir otele Stratejik Plan İzleme ve Değerlendirme Eğitiminin yapılmasına, 30.03.2019_2019 AİK 1: 22-23-24 Mart tarihlerinde 10 Meclis Üyemiz Tobb Meclis Üyeleri Bilgilendirme Eğitimine katıldığı görülmüştür. Stratejik Plan İzleme ve Değerlendirme Eğitiminin ise Başkanımız Yetiş Aksoy ve Genel Sekreterimiz Turan Yalçın'ın 4-5 Şubat tarihlerinde Ankara'da programlarının çıkmasından dolayı eğitim iptal edilmiştir. Genel Sekreter Turan Yalçın'ın ve Akreditasyon Sorumlusu Yunus Bayramiç'in tarafından ileri bir tarihte eğitimin planlanmasına ve bir sonraki toplantıda değerlendirilmesine 1) 15.02.2019_Türkiye Tehkim Günü Konferansı Görülen Eğitimler Yazılacak 2) 27.02.2019_Arebuluculuk Sempozyumu 3) 21.03.2019_Meclis Üyeleri Bilgilendirme Semineri *Etkili Yönetim Becerileri Eğitimi *Protokol Kuralları Eğitimi *Finansal Yönetim Eğitimi *E Ticaret ve Sosyal Medya Eğitimi *Medya İlişkileri Eğitimi *Beden Dili Eğitimi 25.06.2019_2019 AİK 2: Eğitimin meclis üyelerimizin iş yoğunluğu ve yaz tatilini araya girmesinden dolayı eğitimin yapılmamasına karar verilmiştir.				

HEDEF 2.3	Üyelerimiz ile iletişimini geliştirmek, üyelerimizin elektronik iletişim yeteneğini geliştirmek					
HEDEF 2.3.1	2.3.1 İletişim ve hizmet altyapısını iyileştirmek				18.09.2018_2018 AİK 3: Tüm üyelerimizin, üye bilgilerinin güncellendiği ve kayıt altına alındığı görüldü. Yeni kayıt olan üyelerimizin de bilgilerinin güncel olarak alınması hususunda dikkat edilmesine, Güncel üye bilgileri dosyasının yıl sonunda tekrar güncellenmesine karar verildi. 15.01.2018_2018 AİK 4: Tüm üyelerimizin, üye bilgilerinin güncellendiği ve kayıt altına alındığı görüldü. 30.03.2019_2019 AİK 1: Tüm üyelerimizin, üye bilgilerinin güncellendiği ve kayıt altına alındığı görüldü. Yeni kayıt olan üyelerimizin de bilgilerinin güncel olarak alınması hususunda dikkat edilmesine, Güncel üye bilgileri dosyasının yıl sonunda tekrar güncellenmesine karar verildi. 30.06.2019_2019 AİK 2: 30.09.2019_2019 AİK 3: 30.12.2019_2019 AİK 4: 2019 Ekim ve Kasım aylarında üyelerimize yapılan Üye Memnuniyet Anketine 60 üyemizin katıldığı ve genel ortalamasının ise %89,90 olduğu görülmüştür. Üyelerimizin bilgilerinin Güncel Üye Bilgileri Dosyasında güncel olarak tutulduğu görülmüştür.	
UYGULAMA YILI	2018-2019	BÜTÇE	0,00 ₺			
SORUMLU	TESCİL VE MUAMELAT MEMURLARI	BÜTÇE KALEMİ	BASKI DİZGİ VE MAT. GİDERLER			
GG PERİYODU	3 AY	BÜTÇE KULLANIMI	0,00 ₺			
GG SORUMLUSU	AİK	BÜTÇE KULLANIMI ORANI	#SAYI/0!			
HEDEF GERÇEKLEŞME ORANI	94,00					
PERFORMANS KRİTERLERİ		HEDEF PERFORMANS				
		AİK 1	AİK 2	AİK 3	AİK 4	YIL SONU BAŞARI ORT.
Üye Mem. Anketi Uygulanan Üye Sayısı: 70 / Adet					60	60 85,71
Stratejik yönetim döneminizde üye mem. oranını %90					89,9	89,9 99,89
Üyelerimizin e-posta adresi kullanarak becerisini %60 değeri baz alınarak %10 artırmak: 125 / Adet					113	113 90,40
Üyelerimizin iletişim bilgilerinin güncel kalmasını sağlamak: 100 / Ören					100	100 100,00

HEDEF 2.2.1	2.2.1 Üyelerimize ve müstahsilimize tarım ürünlerinin kalitesinin yüksek tutulması amacıyla ile teknik danışmanlık ve laboratuvar hizmetleri vermek • 2.2.1.5 İş Gezisi			18.09.2018_2018 AİK 3: sektör toplantılarında sektör üyeleriyle görüşülerek, işlerini geliştirmeye yönelik iş gezileri taleplerinin alınmasına 15.01.2018_2018 AİK 4: 2018 yılı Ekim, Kasım ve Aralık aylarında herhangi bir sektör toplantısı yapılmadığı için Üyelerimizin iş gezileri talebinin alınmadığı görülmüştür. 2019 yılında yapılacak olan sektör toplantılarında iş gezileri taleplerinin alınmasına ve değerlendirilmesine, 30.03.2019_2019 AİK 1: 03.01.2019 tarihinde Zahire Sektörü ve 14.01.2019 Canlı Hayvan ve Kasap Sektörü İstişare Toplantıları yapıldığı görüldü. Toplantıda Üyelerimizden sektörlerine yönelik iş gezisi talepleri soruldu ve herhangi bir gezi talebinin gelmediği bildirildi. Yapılacak diğer sektör istişare toplantılarında da Üyelerimizin sektörlerine yönelik iş gezisi taleplerinin sorgulanmasına 30.06.2019_2019 AİK 2: 2019 yılı Nisan, Mayıs ve Haziran aylarında herhangi bir sektör toplantısı yapılmadığı için Üyelerimizin iş gezileri talebinin alınmadığı görülmüştür. Yapılacak olan sektör toplantılarında iş gezileri taleplerinin alınmasına ve değerlendirilmesi karan alınmıştır. 30.09.2019_2019 AİK 3: 06.08.2019, 21.08.2019 ve 30.09.2019 tarihlerinde Ç. Kuru Üzüm Sektörü İstişare toplantılarının yapıldığı görülmüştür. Toplantıda Üyelerimizden sektörlerine yönelik iş gezisi talepleri soruldu ve herhangi bir gezi talebinin alınmadığı bildirildi. İlerleyen günlerde Üyelerimizden iş gezisi talebi gelmesi halinde talebin değerlendirilmesine, 30.12.2019_2019 AİK 4: İlerleyen günlerde Üyelerimizden iş gezisi talebi gelmediği için sektörlere yönelik iş gezisi yapılmamıştır.		
UYGULAMA YILI	2018-2019	BÜTÇE	5.000,00 ₺			
SORUMLU	TESCİL VE MUAMELAT MEMURLARI	BÜTÇE KALEMİ	YURTİÇİ SEVİYE KONAKLAMA MECLİS YÖN. PER. ÜYE YEM TAŞIT AKARY.			
GG PERİYODU	3 AY	BÜTÇE KULLANIMI	0,00 ₺			
GG SORUMLUSU	AİK	BÜTÇE KULLANIMI ORANI	0,00%			
HEDEF GERÇEKLEŞME ORANI	#BAŞV!					
PERFORMANS KRİTERLERİ		HEDEF PERFORMANS				
		AİK 1	AİK 2	AİK 3	AİK 4	YIL SONU BAŞARI ORT.
İş Gezisi Sayısı: 1 / Adet						0,00
İş Gezisi Katılımcı Sayısı : 10 / Kişi						0,00
İş Gezisi Etkinlik Oranı: 80						0,00

HEDEF 2.4.2	2.4.2 Her yıl bir defa eşağında yazılı sektör üyeleri ile sektör toplantıları yapmak			18.09.2018_2018 AİK 3: sektör üyeleri ile görüşülerek 2018 ve 2019 yıllarında uygun tarihlerde sektör toplantılarının yönetim kurulu tarafından yapılmasına 15.01.2019_2018 AİK 4: 30.03.2019_2019 AİK 1: 03.01.2019_Zahire Sektörü Sektör Toplantısı 14.01.2019_Canlı Hayvan Sektörü Sektör Toplantısı 30.06.2019_2019 AİK 2: 30.09.2019_2019 AİK 3: 06/08/2019_Ç. Kuru Üzüm Sektörü Sektör Toplantısı 21/08/2019_Ç. Kuru Üzüm Sektörü Sektör Toplantısı 30/09/2019_Ç. Kuru Üzüm Sektörü Sektör Toplantısı 30.12.2019_2019 AİK 4: 2019 yılı Ekim, Kasım ve Aralık aylarında herhangi bir sektör toplantısı yapılmadığı görülmüştür.		
UYGULAMA YILI	2018-2019	BÜTÇE	10.000,00 ₺			
SORUMLU	YÖNETİM KURULU	BÜTÇE KALEMİ	MECLİS, YÖN. PER. ÜYE YEMEK			
GG PERİYODU	3 AY	BÜTÇE KULLANIMI	8.214,08 ₺			
GG SORUMLUSU	AİK	BÜTÇE KULLANIMI ORANI	82,1408			
HEDEF GERÇEKLEŞME ORANI	33,33					
PERFORMANS KRİTERLERİ		HEDEF PERFORMANS				
		AİK 1	AİK 2	AİK 3	AİK 4	YIL SONU BAŞARI ORT.
Zahire Sektör Toplantı Sayısı: 1 / Adet		1				1 100,00
Kasap ve Celepler Sektör Toplantı Sayısı: 1 / Adet		1				1 100,00
Ç. Kuru Üzüm Sektör Toplantı Sayısı: 1 / Adet		1		2		3 100,00
Zeytin ve Zeytinyağı Sektör Toplantı Sayısı: 1 / Adet					0	0 0,00
Süt ve Süt Ürünleri Sektör Toplantı Sayısı: 1 / Adet					0	0 0,00
Karma Sektör Sektör Toplantı Sayısı: 1 / Adet					0	0 0,00

HEDEF 2.4	Sektör toplantılarını yapmak ve geri bildirimleri değerlendirilerek üye ihtiyaç ve beklentilerini karşılamak					
HEDEF 2.4.1	2.4.1 Sektörlerin İş Süreklilik Analizini yapmak 2.4.1.1 Üyelerin Sektörlerde yeni kayıt ve terkin sayılarını son beş yıl ve üyelerin niteliği (Aş, Kooperatif, Limited, Şehis) bazında analiz ederek genel eğilimi (Üye Sayısı Azalın ve Çoğalan Sektörleri) tespit analiz raporu hazırlamak			18.09.2018_2018 AİK 3: yönetim sistemleri koordinatörü tarafından raporun 2019 Mart ayına kadar hazırlanmasına ve Akreditasyon İzleme Komitesi tarafından incelenmesine, 15.01.2018_2018 AİK 4: 30.03.2019_2019 AİK 1: Üyelerin Sektörlerdeki yeni kayıt ve terkin sayılarını gösteren Üye Kayıt Terkin Çizelgesi görüldü. 30.06.2019_2019 AİK 2: 30.09.2019_2019 AİK 3: 30.12.2019_2019 AİK 4:		
UYGULAMA YILI	2018-2019	BÜTÇE	0,00 ₺			
SORUMLU	YÖNETİM KURULU	BÜTÇE KALEMİ	ARAŞTIRMA VE DİĞER YAYIN GİDERLERİ			
GG PERİYODU	3 AY	BÜTÇE KULLANIMI	0,00 ₺			
GG SORUMLUSU	AİK	BÜTÇE KULLANIMI ORANI	#SAYI/0!			
HEDEF GERÇEKLEŞME ORANI	100,00					
PERFORMANS KRİTERLERİ		HEDEF PERFORMANS				
		AİK 1	AİK 2	AİK 3	AİK 4	YIL SONU BAŞARI ORT.
Analiz Raporu Sayısı: 1 / Adet					1	1 100,00

HEDEF 2.4.3	2.4.3 Sektör geri bildirimlerini zamanında değerlendirmek ve iyileştirme karar alınan konuları sonuçlandırmak			18.09.2018_2018 AİK 3: sektör toplantılarında üyelerimize sektör sorunları anketinin uygulanarak 2018-2019 yılları iş planında belirtilen kriterlere göre değerlendirilmesi 15.01.2018_2018 AİK 4: 2018 yılı Ekim, Kasım ve Aralık aylarında herhangi bir sektör toplantısı yapılmadığı için sektör geri bildirimleri değerlendirilmesi yapılmadığı görülmüştür. Gerçekleşen sektör toplantılarının geri bildirim değerlendirilmelerinin yapılmasına 30.03.2019_2019 AİK 1: 03.01.2019 tarihinde Zahirre Sektörü ve 14.01.2019 Canlı Hayvan ve Kasap Sektörü İstisare toplantılarının yapıldığı, toplantıda üyelerimizin sektörleriyle ilgili talep ve şikayetlerinin alınarak değerlendirilip sorunlarının çözülmesi ve üyelerimizle iletişime geçilerek sorunlarının çözümünden memnun olup olmadıklarının sorulduğu görülmüştür. Talep ve şikayetler Üye Geri Bildirimleri Süreci Takip Çizelgesinde takip edilmektedir. Yapılacak olan diğer sektör toplantılarında da üyelerimizin geri bildirimlerinin takip edilmesine. 30.06.2019_2019 AİK 2: 2019 yılı Nisan, Mayıs ve Haziran aylarında herhangi bir sektör toplantısı yapılmadığı ve üyelerimizin sektörleriyle ilgili bir şikayet ve talebi olmadığı görülmüştür. Yapılacak olan diğer sektör toplantılarında da üyelerimizin geri bildirimlerinin takip edilmesine 30.09.2019_2019 AİK 3: 06.08.2019, 21.08.2019 ve 30.09.2019 tarihlerinde Ç. Kuru Üzüm Sektörü İstisare toplantılarının yapıldığı görülmüştür. Toplantıda üyelerimizin sektörleriyle ilgili talep ve şikayetlerinin alınarak değerlendirilip sorunlarının çözülmesi ve üyelerimizle iletişime geçilerek sorunlarının çözümünden memnun olup olmadıklarının sorulduğu görülmüştür. Talep ve şikayetler Üye Geri Bildirimleri Süreci Takip Çizelgesinde takip edilmektedir. Yapılacak olan diğer sektör toplantılarında da üyelerimizin geri bildirimlerinin takip edilmesine 30.12.2019_2019 AİK 4: 2019 yılı Ekim, Kasım ve Aralık aylarında herhangi bir sektör toplantısı yapılmadığı ve üyelerimizin sektörleriyle ilgili bir şikayet ve talebi olmadığı görülmüştür.		
UYGULAMA YILI	2018-2019	BÜTÇE	0,00 ₺			
SORUMLU	YÖNETİM KURULU	BÜTÇE KALEMİ	TOPLANTI TEMSİL			
GG PERİYODU	3 AY	BÜTÇE KULLANIMI	0,00 ₺			
GG SORUMLUSU	AİK	BÜTÇE KULLANIMI ORANI	#SAYI/0!			
HEDEF GERÇEKLEŞME ORANI	213,75					
PERFORMANS KRİTERLERİ	HEDEF PERFORMANS					
	AİK 1	AİK 2	AİK 3	AİK 4	YIL SONU BAŞARI ORT.	
Alınan geri bildirimlerin cevaplanma oranı: % 100		100		100	100,00	
Geri bildirimlerin ilk cevaplama süresi (GS Değerlendirme Süresi): 3 / Gün		3		3	150,00	
Geri bildirim değerlendirme süresi (YK Toplantı Periyodu): 7 / Gün		7		7	350,00	
Geri bildirimlerin çözümüne ilişkin karar alma ve geri bildirim sahiplerine bilgi verme süresi: 14 / Gün		7		7	350,00	
İyileştirme karar alınan konuları iyileştirme başan yüzdesi: 80 / Oran		95		95	118,75	

HEDEF 2.4.5	2.4.5 Yerel Kurumlar ve Ulusal Kurumlar ile Lobi Faaliyetlerini Geliştirecek Nitelikte İletişim Kurulması *2.4.5.3 Bölge ve sektör sorunlarının çözümü amaçlı; Valilik, Kaymakamlık, Belediye, Tarım İl ve İlçe Müdürlüğü, Kalkınma Ajansı, Bölge Milletvekilleri, Tarım Bakanı, Bölge Oda ve Borsaları, Ziraat Odası, TARIŞ Müdürlüğü gibi önemli stratejik ortaklar ile her yıl en az bir defa lobi kapsamında görüşme, toplantı yapmak			18.09.2018_2018 AİK 3: ulusal ve yerel kurumlar ile güçlü bir ilişkimizin olduğunu ve bunu iyi değerlendirmesinin gerektiği görülmüştür. Bölgenin ve üyelerimizin sorunlarının her platformda dile getirilerek çözüm bulunmasına ve konuyla ilgili yapılan toplantı ve çalışmaların aralık ayında yapılacak olan AİK toplantısında görüşülmesine karar verilmiştir. 15.01.2019_2018 AİK 4: 20.09.2018 - Ak Parti Manisa Milletvekili İsmail Bilen'in Borsamız Ziyareti 16.10.2018 - Zeytin Çarşısı Projesi Dosyası Manisa Valimiz ve İl Tarım Müdürüne verildi. 16.10.2018 - Kaymakamımız başkanlığında Salihli Ortak İstisare Toplantısı 17 stk ve 5 Temsilçilik 30.03.2019_2019 AİK 1: 23.02.2019 - Manisa Bölge İstisare Toplantısı_Manisa 25.02.2019 - Türkiye Sektörel Ekonomi Şurası_Ankara 26.03.2019 - Tarım ve Orman Bakanı, Manisa Vekillerinin ilçemizi ziyareti 29.03.2019 - Kaymakamlık Toplantı (Salihli Stk'lar) 30.06.2019_2019 AİK 2: 06.04.2019 - Mültü Amirler ile yemekli toplantı_borsamız ev sahipliğinde 11.04.2019 - EİB Kuru Meyve Çalıştay 18.04.2019 - Manisa Borsaları İstisare Toplantısı_Alaşehir 15.05.2019 - Salihli Tüm Stk'lar Toplantı_borsamızda 30.09.2019_2019 AİK 3: 29.07.2019 - EİB Ç. Kuru Üzüm İstisare Toplantısı_İzmir (Bakan ve Vekiller Katıldı) 06.08.2019 - Salihli - İzmir TB İstisare Toplantısı 27.08.2019 - Salihli Tb - Salihli Tso Ortak Meclis Toplantısı 30.12.2019_2019 AİK 4: 11.11.2019 - Salihli İstisare Toplantısı_esnaf ve sanatkarlar odası ev sahipliğinde		
UYGULAMA YILI	2018-2019	BÜTÇE	6.000,00 ₺			
SORUMLU	YÖNETİM KURULU	BÜTÇE KALEMİ	MİSAFİR TEMSİL HEDİYELİK ESVA			
GG PERİYODU	3 AY	BÜTÇE KULLANIMI	6.161,86 ₺			
GG SORUMLUSU	AİK	BÜTÇE KULLANIMI ORANI	102,70			
HEDEF GERÇEKLEŞME ORANI	600,00					
PERFORMANS KRİTERLERİ	HEDEF PERFORMANS					
	AİK 1	AİK 2	AİK 3	AİK 4	YIL SONU BAŞARI ORT.	
Görüşme, Toplantı Sayısı: 1 / Adet	4	4	3	1	12	600,00

HEDEF 2.4.5	2.4.5 Yerel Kurumlar ve Ulusal Kurumlar ile Lobi Faaliyetlerini Geliştirecek Nitelikte İletişim Kurulması *2.4.5.2 Seneyi ve Ekonomi Şurasında bölge ve sektör sorunlarını kayde aldirmek			18.09.2018_2018 AİK 3: ulusal ve yerel kurumlar ile güçlü bir ilişkimizin olduğunun ve bunu iyi değerlendirmesinin gerektiği görüşüne varılmıştır. Bölgemizin ve üyelerimizin sorunlarının her platformda dile getirilerek çözüm bulunmasına ve konuyla ilgili yapılan toplantı ve çalışmaların erelik ayında yapılacak olan AİK toplantısında görüşülmesine			
UYGULAMA YILI	2018-2019	BÜTÇE	0,00 ₺				
SORUMLU	YÖNETİM KURULU GENEL SEKRETER	BÜTÇE KALEMİ	ARAŞTIRMA VE DİĞER YAYIN GİDERLERİ				
GG PERİYODU	3 AY	BÜTÇE KULLANIMI	0,00 ₺				
GG SORUMLUSU	AİK	BÜTÇE KULLANIMI ORANI					
HEDEF GERÇEKLEŞME ORANI	100,00						
PERFORMANS KRİTERLERİ		HEDEF PERFORMANS					
		AİK 1	AİK 2	AİK 3	AİK 4	YIL SONU	BAŞARI ORT.
Seneyi ve Ekonomi Şura Kitabı (Yay. Sorun Sayısı/Bil. Sorun Sayısı) * 100 = 100 / Oren		5				5	100,00
		15.01.2018_2018 AİK 4:  30.03.2019_2019 AİK 1: 21.01.2019 tarihinde tobb de yapılan Türkiye Ekonomi Şurasına Bildirilen 5 adet Sorun ve Çözüm Önerisi 2019 Türkiye Ekonomi Şurasında Yayınlanmıştır.					

\* Borsamız Yönetim Kurulu tarafından geliştirilen ve onaylanan “Stratejik Plan” doğrultusunda, çalışma hedeflerinin düzenli olarak ölçüldüğü ve gözden geçirildiği kapsamlı yıllık çalışma planı ile geliştirilen stratejik öncelikler, her yıl yılsonunda hazırlanan yıllık faaliyet raporu ile üyelere sunulmaktadır. Bu stratejik öncelikler yıl boyunca gerçekleştirilen faaliyetlerin yansımaları olarak, iş hedeflerine ulaşıldığını düzenli olarak gözden geçirildiğini kanıtlamaktadır.





## STRATEJİK PLAN

-III-

(2018-2022)



STB | Meclis Kararı | 28.08.2018 / Karar No: 7

### 1.5- HABERLEŞME VE YAYINLAR

\* Borsamız çalışmalarını, politikalarını, hizmetlerini ve faaliyetlerini tanıtmak için medyanın birçok kanalını yapmış olduğu basın toplantılarıyla kullanmaktadır. Yerel basın ve sosyal medya ile etkili bir iletişim içerisindeyiz. Yerel medya ve basın için yazılı ve görsel medyada yayınlamak üzere basın bültenleri oluşturmaktadır. Gazete küpürleri örnekleri ile ilgili dokümanlar ilgili birimde muhafaza edilmekte ve geçmiş yıllarla karşılaştırmalı istatistiği tutulmaktadır.

❖ Yılda bir defa çıkartmayı hedeflemiş olduğumuz dergimizin ilk sayısını 2014 yılında basarak tüm üyelerimize ve tüm paydaşlarımıza basılmış olup Türkiye'deki tüm oda/borsalara ve perakende sektöründe faaliyet gösteren il ve ilçelerdeki yerel marketlere gönderilmiştir.



- ❖ Dergilerimizi ve diğer yayın organlarımızı web sitemizden (www.salihlitb.org.tr ) indirebilir veya inceleyebilirsiniz.
- ❖ Borsamız her ay ve her yılsonunda olmak üzere toplamda yılda 13 adet borsa bülteni oluşturmaktadır.
- ❖ Üyelerimiz ve web sitemiz ziyaretçileri bültenlerimize web sitemizden istediği zaman ulaşabilmektedir



T.C.  
SALİHLİ TİCARET BORSASI  
YILLIK BORSA BÜLTENİ

Tarih: 01/01/2019 - 31/12/2019  
Sayı: 1

Sayfa: 1 - 14

Maddelerin Cins ve Nev'ileri	Satış Şekli	Enaz Fiyat	Ençok Fiyat	Ortalama Fiyat	Miktarı	Br.	Tutarı	İşlem Sayısı
<b>HUBUBAT .</b>								
<b>ARPA</b>								
<b>ARPA YEMLİK</b>								
ARPA YEMLİK	MTS	0.50	1.40	1.1905	1,374,750.00	KG	1,636,637.99	949
ARPA YEMLİK	TTS	0.91	1.70	1.1465	312,490.00	KG	358,263.64	13
ARPA YEMLİK Toplamı:							1,994,901.63	962
ARPA Toplamı:							1,994,901.63	962

## 1.6- BİLGİ VE İLETİŞİM TEKNOLOJİLERİ KULLANIMI

Borsamız Bilgi ve İletişim Teknolojilerini etkin ve verimli bir şekilde kullanmaktadır. Borsamız üyeleriyle etkin iletişim kurmakta, hizmet sunumunu ve sürekli gelişimi sağlamak için gerekli teknolojik donanıma sahip olduğu gibi söz konusu donanımı sürekli güncel tutmaktadır. Enteraktif uygulamaların bulunduğu fonksiyonel bir web sitesine sahiptir.

– Bilgi İşlem Servisi, Salihli Ticaret Borsası bünyesinde bilgi ve iletişim teknolojilerinin kullanımını sağlamak, düzenlemek ve yaygınlaştırmak görevlerini yerine getirmektedir.



## SALİHLİ TİCARET BORSASI | SALİHLİ COMMODITY EXCHANGE

SALİHLİ TB

HİZMETLERİMİZ

MEVZUAT

YAYINLARIMIZ

DUYURULARIMIZ

İLETİŞİM



ATB / STB LAB

Yaprak Testleri

Toprak Testleri

Su Testleri



### GÜNLÜK BORSA VERİLERİ

MİLLİK

▲ 1

Çekirdeksiz Kuru Üzüm (MTS)

▼ 10 ▲ 11,5

Buğday Anadolu Durum

▼ 0,95 ▲ 1,3

Arpa Yemlik

▼ 0,9 ▲ 1,05

### Haber Arşivi



#### SALİHLİ KAYMAKAMI SAĞLAM'DAN BORSAMIZA ZİYARET

Salihli Kaymakamı Mehmet Kamil Sağlam Salihli Ticaret Borsası'na iade-i ziyarette bulundu. Ziyarete Salihli Ticaret Borsası Yönetim Kurulu Başkanı Yetiş Aksoy, Yönetim Kurulu Başkan Yard. Melih Yazgan ve Yönetim Kurulu Üyesi Armağan Karaman bulundu. Borsa Başkanı



#### "ÇEKİRDEKSİZ KURU ÜZÜM ÜRETİCİSİNİ 2019/20 SEZONUNDA MAĞDUR ETMEYECEĞİZ"

Türkiye'nin üretim ve ihracatında dünya lideri olduğu çekirdeksiz kuru üzüm üretici, tüccar, ihracatçı tüm tarafları Ege ihracatçı birliklerinde Tanım ve Orman Bakanı Dr. Bekir Pakdemirli ile bir araya geldi. Ger&ce



#### KORDON MAHALLESİ BİYOTEKNİK YAYGINLAŞTIRMA ETKİNLİĞİ KAPSAMINDA TARLA GÜNLERİ DÜZENLENDİ

Salihli Ticaret Borsamız Yönetim Kurulu Başkanı Yetiş Aksoy ve Yönetim Kurulu Üyesi Armağan Karaman "Kordon Mahallesi Biyoteknik Yaygınlaştırma Etkinliği Kapsamında Tarla Günlerine" katılım gösterdiler. Kordon Mahallesi'nde uygulanan ISONET L ile bağda

Borsamızın amaca uygun yazılım ve donanım imkanları mevcuttur. Muhasebe, Tescil ve Üye yönetim sistemi amacıyla TOBB Muhasebe, TOBB Tescil ve TOBB Net kullanılmaktadır.. [www.salihlitb.tobb.org.tr](http://www.salihlitb.tobb.org.tr) olan web sitemiz aktif ve faal olup Bilgi işlem Memurluğunca sürekli güncellenmektedir. Web sitemizde borsamızdan ve TOBB'dan güncel haberler, nace kodlarına göre üye listesi, üyelik için gerekli evraklar, bültenler, üye anketleri, sosyal paylaşım sitesine giriş ve İngilizce dil seçenekleri içermektedir. Ayrıca üzüm, arpa, buğday ve mısır fiyatları güncel olarak web sitemizde yayınlanmaktadır.

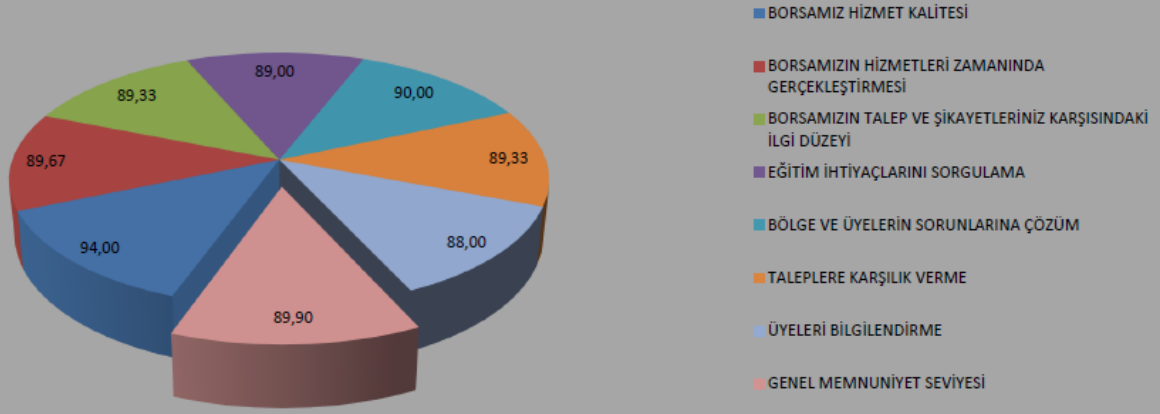
## 1.7 ÜYE İLİŞKİLERİ

Üyelerimiz gerek yönetim ve meclis kurulu gerekse de Genel Sekreterlik tarafından düzenli olarak ziyaret edilmekte, sorunlar yerinde incelendiği gibi, Borsamız ve tescil büromuzda bulunan dilek ve şikâyet kutuları ile internet sitesinde yer alan ilgili bölümlerinde şikâyetlerini dile getirebilmektedirler. Bu bildirimler periyodik olarak incelenmekte ve çözüm yolları aranmaktadır.





2019 YILI ÜYE MEMNUNİYET ANKETİ GENEL HİZMET PERFORMANSI  
GRAFİKSEL GÖSTERİMİ



YAPILAN ÜYE MEMNUNİYET ANKETİ SONUÇLARINA GÖRE ÜYELERİMİZİN SALİHLİ TİCARET BORSAMIZDAN 2019 YILI GENEL MEMNUNİYET ORANI %89,90 OLDUĞU TESPİT EDİLMİŞTİR

YILLAR	MEMNUNİYET ORANI	KARŞILAŞTIRILAN YILLAR	FARK
2014	89,12	2013-2014	-4,12
2015	91,01	2014-2015	+2,08
2016	90,86	2015-2016	-0,16
2017	90,08	2016-2017	-0,86
2018	90,27	2017-2018	+0,19
2019	89,90	2018-2019	-0,37

Borsa-Üye ilişkilerinin kalitesini iyileştirmek amacıyla Yönetim Kurulu Başkanı ve Yönetim Kurulu Üyeleri tarafından Üyelerimiz muhtelif zamanlarda ziyaret edilmekte, sorunlar yerinde değerlendirilmekte, ayrıca Üyelerimiz tarafından Borsamızda bulunan “Dilek ve Öneri Kutusu” ile internet sitemizde yer alan ilgili talep bölümleri bulunmaktadır.

### 1.8 KALİTE YÖNETİMİ

Kalite Yönetim Sisteminin sürekliliğine yönelik; Salihli Ticaret Borsası olarak hizmet sunumunu destekleyici öncelikleri tanımlamak, kaliteyi destekleyici yönetim yapısını oluşturmak, süreçlerini geliştirmek ve izlemek için, Borsamız “TS EN ISO 9001 Kalite Yönetim Sistemi ve ISO 10002 : 2014



Müşteri Memnuniyeti”ni kullanmaya başlamıştır.



**SERTİFİKA**

**SALİHLİ TİCARET BORSASI**  
Gaziler Mahallesi, Tüccarlar Sitesi, E Blok  
Salihi - Manisa / TÜRKİYE

Şirketinin, aşağıda belirtilen geçerlik alanında bir **Müşteri Memnuniyeti / Şikayetlerinin Ele Alınması Sistemini** yürürlüğe koyduğunu ve uygulamakta olduğunu teyit eder.

Geçerlilik Alanı:  
5174 Sayılı kanun çerçevesinde Oye ve Kamu Hizmetleri

Raporla belgelenmiş bir yönetim sistemi tekliki sonunda, bu yönetim sisteminin aşağıda belirtilen teknik spesifikasyonun şartlarını yerine getirdiği kanıtlanmıştır.

**ISO 10002 : 2014**

Sertifika kayıt No. 378731 CS02  
Geçerliliğin başlama tarihi 2017-10-27  
Geçerliliğin sona eriş tarihi 2020-10-25

**DQS CFS GmbH**  
German Association for Sustainability

Dr. Sied Saack  
Şirket Müdürü

Certification Body: DQS CFS GmbH, August-Schanz-Straße 21, 60439 Frankfurt am Main, Germany  
Administrative Office: DQS Denetim ve Belgelendirme Ltd. Şti., Kızılay Mah. Bayar Cad.,  
Sefii İsmet Kalesi Şti., Anadoluhisari Plaza No. 10 Kat:8, Kızılay - Kaşıkçı / İstanbul - Turkey

**SERTİFİKA**

**SALİHLİ TİCARET BORSASI**  
Gaziler Mahallesi, Tüccarlar Sitesi, E Blok  
Salihi - Manisa / TÜRKİYE

Şirketinin, aşağıda belirtilen geçerlik alanında bir **Kalite Yönetim Sistemini** yürürlüğe koyduğunu ve uygulamakta olduğunu teyit eder.

Geçerlilik Alanı:  
5174 sayılı kanun çerçevesinde Oye ve Kamu Hizmetleri

Raporla belgelenmiş bir yönetim sistemi tekliki sonunda, bu yönetim sisteminin aşağıda belirtilen teknik spesifikasyonun şartlarını yerine getirdiği kanıtlanmıştır.

**TS EN ISO 9001 : 2015**

Sertifika kayıt No 378731 QM15  
Geçerliliğin başlama tarihi 2017-10-27  
Geçerliliğin sona eriş tarihi 2020-10-26  
Sertifikalandırmaya ilişkin kalite tekliki 2017-10-12

**DQS Denetim ve Belgelendirme Ltd. Şti.**

A. Erdem Çürümöz  
Şirket Müdürü

Accredited Body: DQS Denetim ve Belgelendirme Ltd. Şti., 19 Mayıs Mah. Sinan Ercan Cad.,  
Piyale Korusu Sitesi No: 18/81 Blok, 34736 Kağıthane - İstanbul - Turkey

**Salihi Ticaret Borsası**  
Türkiye Odalar ve Borsalar Birliği Akreditasyon Kurumu tarafından akreditasyon standardı kriterlerini yerine getiren borsa olarak belgelenmiştir.

**TOBB**  
AKREDİTE BORSA  
ACCREDITED COMMODITY EXCHANGE

**Salihi Commodity Exchange**  
has been accepted by the Accreditation Board of the Union of Chambers and Commodity Exchanges of Turkey as a commodity exchange meeting the criteria for the Accreditation Standard.

**TÜRKİYE ODALAR VE BORSALAR BİRLİĞİ**  
THE UNION OF CHAMBERS AND COMMODITY EXCHANGES OF TURKEY

Akreditasyon Kurulu Başkanı  
Chairman of the Accreditation Board  
Hasan Şimşek

Türkiye Odalar ve Borsalar Birliği Başkanı  
President of the Union of Chambers and Commodity Exchanges of Turkey  
Ahmet Rıza Akarçelebi

Bolge No / Certificate No. 424  
Seriye / Serial No. 6  
Bolge Tarihi / Date of Certificate 01 / 01 / 2016  
Geçerlilik Tarihi / Valid Until 01 / 01 / 2018





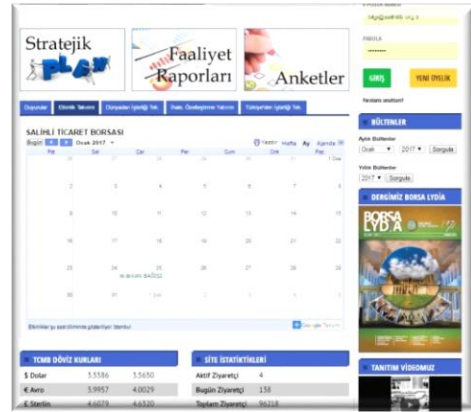
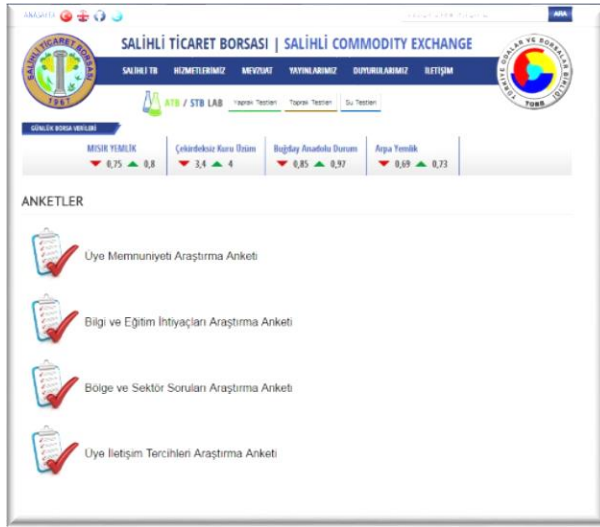
# II-TEMEL HİZMETLER



## 2.1 İLETİŞİM AĞI

Salihli Ticaret Borsası, Üyelerine iletişim ve iş geliştirme fırsatları sunan, Personelleri ile sürekli iletişimi sağlayan, aynı zamanda tüm Paydaşları ve Salihli Halkını da kapsayacak geniş bir faaliyetler dizisi gerçekleştirmektedir.

Borsamızın aktivitelerinin gerçekleştiği Faaliyet Takvimi mevcuttur, gerçekleştirilen faaliyetler faaliyet değerlendirme formu ile değerlendirilmektedir ve bu formlar Kalite Yönetim Sistemi içinde tanımlanmıştır. Faaliyet takvimi web sitesinde yayınlanmaktadır. Gerçekleşen eğitim, seminerlerden sonra gerek Üye memnuniyet anketi, gerekse eğitim seminer memnuniyet anketi uygulanmaktadır.



Borsamız tüm iletişim araçları ile ilgili (Web, E-Mail, SMS, Posta ) gibi geniş ve birçok iş kolunu temsil eden kesimlere hitap etmektedir.

The screenshot shows the Modexi mobile application interface. The top bar displays the user's name, account balance, and a 'ÇIKIŞ' button. The main content area features three promotional cards: 'DOSYADAN GÖNDER' (Send from file), 'YENİ KİŞİ OLUŞTURUN' (Create new user), and 'EXCEL DOSYANIZI AKTARIN' (Transfer your Excel file). Below these cards, there is a message from the company regarding updates and contact information.

Use of this Site is subject to express terms of use. By using this site, you signify that you agree to be bound by these Universal Terms of Service.  
Copyright © 2013 Modexi Mobile Services Company. All Rights Reserved.  
Abonelik Sözleşmesi - Gizlilik Politikası - Teslimat ve İade Şartları - Link

Üyelerimize daha iyi hizmet verebilmek için yenilikler yapmaya devam ederken, yapılan yeniliklerden üyelerini haberdar edebilmek adına da, çağımızın aktif iletişim aracı haline gelen “sosyal medya”yı etkin olarak kullanmaya başladı. Çağımızın en önemli kitle iletişim aracı haline gelen “sosyal medya”, şahısların yanı sıra birçok Kurum ve Kuruluş tarafından aktif olarak kullanılmaktadır.



## 2.1.1 FUAR VE ORGANİZASYONLAR

Fuarların, ürünlerimizi dünya pazarında tanıtmada ve yeni pazarlara ulaşmada vazgeçilemez organizasyonlar olduğunu vurgulayan ve Sayın Manisa Valimiz Ahmet Deniz ile birlikte stantları ziyaret eden Başkan Aksoy; "Dünyanın en büyük ve en önemli fuarlarından sayılan Anuga Köln Gıda Fuarında gıda sektöründe yaşanan uluslar arası gelişmeleri yakından inceleme fırsatı bulduk. Salihlimizin



Özgür Tarım A.Ş.  
Tuğrul Tarım A.Ş.,  
Grappa Gıda A.Ş.  
Baloğlu Gıda Ltd.Şti  
Sardes Gıda Ltd. Şti  
MGS Tarım (Cengiz Manav - Buram Balları)

TEŞEKKÜRLER

Çekirdeksiz Kuru Üzümü başta olmak üzere ilçemizde yetiştirilen ürünler fuarda sergileniyor. Yeni iş bağlantılarının kurulması ile ilçemizde yetiştirilen ürünler Dünya pazarında daha çok yer bulacaktır. Böylelikle hem Salihlimizin hem de ülkemiz ekonomisine olumlu katkılar sağlayacaktır." dedi.



## 2.1.2 ORGANİZASYONLAR

### KURU ÜZÜM FESTİVALİNİN TANITIMI BORSAMIZDA YAPILDI

Salihli’imizde ilk kez gerçekleştirilecek olan 1. Çekirdeksiz Kuru Üzüm Şenliği ile geleneksel hale gelmesi planlanan dev bir festivale hazırlanıyor.

Salihli Belediyesi, Salihli Ticaret Borsamız, Salihli Ziraat Odası, Deniz Bank ve Tariş’in önderliğinde gerçekleştirilecek olan 1. Geleneksel Çekirdeksiz Kuru Üzüm Şenliği’nin tanıtımı yapıldı



Tanıtım toplantısında konuşan Salihli Ticaret Borsamız Yönetim Kurulu Başkanı Yetiş Aksoy; “ Bugün bir ilke imza atıyoruz. 4-5 Eylül tarihlerinde 1. Çekirdeksiz Kuru Üzüm Şenliği ve Kurtuluş Günü etkinlikleri düzenleme kararı aldık. Amacımız İlçemiz halkına ve misafirlerimize hem güzel 2 gün yaşatmak hemde çekirdeksiz kuru üzümün adını duyurarak tüketimini arttırmak istiyoruz. Bu festivalimizden dolayı Salihli Belediye Başkanı Zeki Kayda olmak üzere tüm paydaşlarımıza teşekkür ediyorum.” Dedi.



Tanıtım toplantısına Ak Parti Manisa Millet Vekili İsmail Bilen, Salihli Belediye Başkanı Zeki Kayda, Salihli Ticaret Borsası Yönetim Kurulu Başkanı Yetiş Aksoy, Ziraat Odası Başkanı Cem Yalvaç, ilçe Tarım ve Orman Müdürü Ali Demir ve Deniz Bank Salihli Çiftçi Evi Şubesi Müdürü ERKAN Başoçak, katıldı.

## 2-POLİTİKA VE TEMSİL

### BORSA BAŞKANIMIZ AKSOY ALMANYA'DA RESMİ ZİYARETLERDE BULUNDU

Salihli Ticaret Borsası Yönetim Kurulu Başkanı Yetiş Aksoy, ANUGA 2019 Gıda ve İçecek Fuarı vesilesiyle Türkiye Cumhuriyeti Köln Başkonsolosu Sayın B. Ceyhun Erciyes tarafından konsolosluğa davet edildi. Konsoloslukta gerçekleştirilen toplantıya Düsseldorf Başkonsolosu Ayşegül Gökçen Karaarslan, Essen Başkonsolosu Şener Cebeci, Münster Başkonsolosu Ahmet Davaz da katıldı.

Başkan Aksoy Almanya'daki resmi ziyaretleri kapsamında fuara ev sahipliği yapan Köln Belediye Başkanı Henriette Reker'i makamında ziyaret etti.

Başkan Aksoy Sayın Reker'a Çekirdeksiz Kuru Üzüm hediye etti..

Köln Başkonsolosuna İlçemizin en önemli ihracat ürünü olan çekirdeksiz kuru üzümü hediye eden Başkan AKSOY Köln Başkonsolosunu Salihli'ye davet etti. Türkiye Cumhuriyeti Köln Başkonsolosu Sayın B. Ceyhun Erciyes ise hediye için teşekkür ederken İzmir'e geçerken Salihli'den geçtiğini en kısa zamanda Salihli'yi ziyaret etmek istediğini belirtti.














## 2.3 BİLGİ, DANIŞMANLIK DESTEK

Borsamız, iş dünyasına faaliyet kollarıyla ilgili problem çözme araçları sunan daha üst düzey bilgi kaynaklarını araştırmakta ve erişim sağlamaktadır. Üyelerimize ve daha geniş iş kesimlerine bilgi desteği ve çözümleri konusunda liderlik edebilecek yüksek kaliteli üye odaklı bilgi servisi de vermektedir.

### WEB SİTEMİZ ÜZERİNDEN İÇ VE DIŞ BİLGİ KAYNAKLARI YELPAZESİNE ERİŞİM SAĞLANABİLMEKTEDİR

#### ÖNEMLİ LINKLER



Duyurular	Etkinlik Takvimi	Dünyadan İşbirliği Tek.	İhale, Özelleştirme Yatırım	Türkiye'den İşbirliği Tek.
<p> TOBB Türkiye'den İşbirliği Teklifleri Sistemi</p> <p> Ukrayna'nın Ankara Büyükelçiliği tarafından, süt ve et ürünlerinin üretimi, işlenmesi ve satışı alanında faaliyet gösteren ve ayrıca HORECA sektörü (y ....</p> <p> Ukrayna'nın Ankara Büyükelçiliği tarafından, Ukrayna'da banyolar için mobilya setleri üreten büyük bir mobilya üreticisi olan Moidodir Firmasının ülke ....</p> <p> Ukrayna'nın Ankara Büyükelçiliği tarafından, paketli kuruyemiş üreticisi ve ihracatçısı REMPOBUTTEHNİKA-KHERSON adlı kamu şirketinin, 2017 mahsulü, 50 ....</p> <p> Firmanın, danışmanlığını yürüttüğü bir Karadağ firması adına, Karadağ'da meyve ve sebze işlenmesi ve ambalajlanması konusunda yatırım yapabilecek orta ....</p> <p> Firmanın, danışmanlığını yürüttüğü bir Karadağ firması adına, Karadağ'da meyve ve sebze işlenmesi ve ambalajlanması konusunda yatırım yapabilecek orta ....</p> <p> Ukrayna'nın Ankara Büyükelçiliği tarafından, doğal poliflora balının yüksek oranda ayçiçeği balı ile karışımından elde edilen tipik Ukrayna bal karışı ....</p> <p> Moğolistan'da maden (altın ve taş kömürü işletim, delme patlatma), kimyasal madde (patlatma madde üretim ve satış), banka dışı finansal hizmetler (Non ....</p> <p> Moğolistan'da maden (altın ve taş kömürü işletim, delme patlatma), kimyasal madde (patlatma madde üretim ve satış), banka dışı finansal hizmetler (Non ....</p> <p> Moğolistan'da maden (altın ve taş kömürü işletim, delme patlatma), kimyasal madde (patlatma madde üretim ve satış), banka dışı finansal hizmetler (Non ....</p> <p> Moğolistan'da maden (altın ve taş kömürü işletim, delme patlatma), kimyasal madde (patlatma madde üretim ve satış), banka dışı finansal hizmetler (Non ....</p>				

TCMB DÖVİZ KURLARI			SİTE İSTATİSTİKLERİ	
\$ Dolar	4.3945	4.4024	Aktif Ziyaretçi	7
€ Avro	5.2365	5.2460	Bugün Ziyaretçi	181
£ Sterlin	5.9387	5.9697	Toplam Ziyaretçi	167077

## WEB SİTEMİZDEN GÜNCEL HABERLER TAKİP EDİLEBİLMEKTEDİRLER

### WEB SİTEMİZ ÜZERİNDEN GÜNCEL DUYURULAR YAYINLANMAKTA, FAALİYET TAKVİMİ BULUNMAKTA VE MEMNUNİYET ANKETİ UYGULANABİLMEKTEDİR.

## "İŞ DÜNYASINA YENİ SOLUK: ARABULUCULUK"

İşçi-işveren uyuşmazlıklarında dava şartı haline gelen arabuluculuk iş dünyasında yeni bir dönem başlatacak...

Salihli Ticaret Borsası Başkanımız Yetiş Aksoy, 1 Ocak 2018 tarihinde yürürlüğe girecek olan 7036 Sayılı İş mahkemeleri Kanunu'nu ile iş uyuşmazlıklarında dava şartı haline gelen arabuluculuğun iş dünyasına olan etkilerini değerlendirdi. Dava Şartı arabuluculuk ile iş dünyasına yeni bir soluk geldiğini vurgulayan Başkanımız Aksoy, yeni düzenlemede emeği geçen herkese teşekkür ederken, camia olarak sistemin başarısı için üzerlerine düşen ne varsa yapmaya devam edeceklerini vurguladı.

-Arabuluculukta anlaşılın konular tekrar dava konusu yapılamayacak.

Borsa Başkanımız Yetiş Aksoy İş mahkemeleri Kanunu kapsamında yapılan yeni düzenlemelere ilişkin yaptığı açıklamada; "Arabuluculuk görüşmeleri sonunda anlaşmaya varan işçi ve işverenin, üzerinde anlaşılmış olan hususları tekrar dava konusu yapmasının mümkün olmadığını belirtirken, düzenlemenin iş dünyası için önemli bir zamandan tasarruf sağlayacağını belirtti. "İşçi de işveren de ihtiyacını karşılarkenbu sorunla uğraşmayı bırakacak, enerjisini, potansiyelini ve zamanını başka işler için kullanabilecektir." dedi.



-Arabuluculuk sürecindeki gizlilik emsal kararlar oluşmasını engelleyecek.

“Klasik yargılama usulleri ile iş dünyası için büyük sorun haline gelen emsal kararlar; işçi ve işverenin aralarında yapacağı arabuluculuk anlaşma metni gizli olacağından ve tüm taraflar ve arabulucu bu gizliliğe uymak zorunda olduğundan bir sorun olmaktan çıkacak ve emsal oluşturmayacaktır.” diyerek sözlerine devam eden Aksoy, bu değişikliklerin iş dünyası tarafından ayrıntılarıyla öğrenilmesi gerektiğini vurguladı.

Uzun yargılama süreleri nedeniyle yıllarca uğraşılan iş davalarının arabuluculuk ile son bulacağı düşünüldüğünü dile getiren Başkanımız Aksoy; “Vakit nakittir” sözünün iş dünyasındaki işlerliğinden bahsetti.

-Taraflar bir çözüm üretilmezse ne olacak?

Arabuluculuğun genel avantajlarının yanı sıra iş dünyasına olan büyük etkilerinin bu kadarla da kalmadığını belirten Başkanımız Aksoy; “Arabuluculuk sürecinde işçi ve işverenin çözüm üretmediklerinin ortaya çıkması halinde arabulucunun bir çözüm önerisi getirebileceğini de sözlerine ekledi.

-Yeni düzenleme ile sistem nasıl ilerleyecek?

Borsa Başkanımız Yetiş Aksoy yeni düzenlemeler ışığında sistemi şöyle özetledi;

“İşçi işveren alacağı ve tazminatı ile işe iade talepli iş uyuşmazlıklarında arabuluculuğun dava şartı haline gelmesi ile birlikte taraflar artık ilk oturumda arabuluculuk yolunu deneyecekler, arabuluculukta anlaşılmaması halinde mahkemeye başvurabilecekler. Sistem adliyelerdeki arabuluculuk büroları üzerinden işleyecek. Arabulucu yapılan arabuluculuk başvurusunu 3 hafta içinde sonuçlandıracaktır. Tarafların anlaşamaması halinde ilk iki saatlik ücret Adalet Bakanlığı bütçesinden karşılanacak. Taraflardan birinin ilk toplantıya katılmaması sebebiyle arabuluculuk faaliyetinin sona ermesi durumunda toplantıya katılmayan taraf, son tutanakta belirtilecek ve bu taraf davada kısmen veya tamamen haklı çıksa bile yargılama giderinin tamamından sorumlu tutulacaktır.

## 2.4-İŞ GELİŞTİRME VE EĞİTİM



## YATIRIMCILARA %50 HİBE DESTEĞİ

Salihli Ticaret Borsamızda gerçekleşen kırsal kalkınma yatırımlarının desteklenmesi programı çerçevesinde tarıma dayalı yatırımların desteklenmesi hakkında bilgilendirme seminerine yatırımcılar yoğun ilgi gösterdi.



Manisa Gıda, Tarım ve Hayvancılık İl Müdürlüğü Kırsal Kalkınma ve Örgütlenme Şube Müdürlüğü yetkilileri tarafından Salihlili üreticilere Salihli Ticaret Borsasında kırsal kalkınma yatırımlarının desteklenmesi programı çerçevesinde tarıma dayalı yatırımların desteklenmesi hakkında bilgilendirme semineri gerçekleştirildi.



## 2.6-SATIŞ SALONLARI VE LABORATUVARLAR

Borsamızda bir satış salonumuz mevcuttur. Borsa bünyesinde Alaşehir Ticaret Borsası ile ortak olunan Vali Celaleddin Güvenç laboratuvarımız bulunmaktadır.



## BORSAMIZ YILLIK İŞLEM VERİLERİ



### T.C. SALİHLİ TİCARET BORSASI YILLIK BORSA BÜLTENİ

Tarih: 01/01/2019 - 31/12/2019

Sayı: 1

Sayfa: 1 - 14

Maddelerin Cins ve Nev'ileri	Satış Şekli	Enaz Fiyat	Ençok Fiyat	Ortalama Fiyat	Miktarı	Br.	Tutarı	İşlem Sayısı
<b>HUBUBAT .</b>								
<b>ARPA</b>								
<b>ARPA YEMLİK</b>								
ARPA YEMLİK	MTS	0.50	1.40	1.1905	1,374,750.00	KG	1,636,637.99	949
ARPA YEMLİK	TTS	0.91	1.70	1.1465	312,490.00	KG	358,263.64	13
ARPA YEMLİK Toplamı:							1,994,901.63	962
ARPA Toplamı:							1,994,901.63	962
<b>MISIR</b>								
<b>MISIR</b>								
HİBRİT MISIR TOHUMU	MTS	4.78	4.92	4.8335	3,212,692.00	KG	15,528,595.20	248
MISIR SİLAJI	MTS	0.14	0.39	0.2527	15,119,103.17	KG	3,820,177.74	82
MISIR YEMLİK	MTS	0.20	1.45	1.1775	26,997,960.00	KG	31,789,341.83	509
MISIR YEMLİK	TTS	0.90	1.43	1.1954	15,729,141.00	KG	18,802,312.34	559
MISIR ( İTHAL)	TTS	1.28	1.28	1.2804	3,457,821.00	KG	4,427,486.83	1
MISIR Toplamı:							74,367,913.94	1399
MISIR Toplamı:							74,367,913.94	1399
<b>YULAF</b>								
<b>YULAF</b>								
YULAF (1.GRUP)	MTS	1.25	1.25	1.2500	4,000.00	KG	5,000.00	1
YULAF Toplamı:							5,000.00	1
YULAF Toplamı:							5,000.00	1
<b>BUĞDAY</b>								
<b>MAKARNALIK BUĞDAYLAR</b>								
BUĞDAY ANADOLU DURUM	MTS	0.90	1.59	1.2748	8,197,025.00	KG	10,449,215.56	512
BUĞDAY ANADOLU DURUM	TTS	1.15	1.65	1.3396	5,256,780.00	KG	7,042,187.23	211
MAKARNALIK BUĞDAYLAR Toplamı:							17,491,402.79	723
BUĞDAY Toplamı:							17,491,402.79	723
HUBUBAT . Toplam							93,859,218.36	3085

### HUBUBAT MAMÜLLERİ

#### TRİTİKALE

#### TRİTİKALE



T.C.  
SALİHLİ TİCARET BORSASI  
YILLIK BORSA BÜLTENİ

Tarih: 01/01/2019 - 31/12/2019

Sayı: 1

Sayfa: 2 - 14

Maddelerin Cins ve Nev'ileri	Satış Şekli	Enaz Fiyat	Ençok Fiyat	Ortalama Fiyat	Miktarı	Br.	Tutarı	İşlem Sayısı
<b>HUBUBAT MAMÜLLERİ</b>								
TRİTİKALE	MTS	1.00	1.25	1.2000	5,000.00	KG	6,000.00	2
BUĞDAY (TRİTİKALE)	TTS	1.10	1.10	1.1000	100,040.00	KG	110,044.00	1
TRİTİKALE Toplamı:							116,044.00	3
TRİTİKALE Toplamı							116,044.00	3
HUBUBAT MAMÜLLERİ Toplam							116,044.00	3

**BAKLİYAT VE MAMÜLLERİ**

**MERCİMEK**

**MERCİMEK SARI**

MERCİMEK SARI	MTS	3.93	4.30	4.1751	240,730.00	KG	1,005,062.00	91
MERCİMEK SARI	TTS	4.40	4.40	4.4000	158,260.00	KG	696,344.00	6
MERCİMEK SARI Toplamı:							1,701,406.00	97
MERCİMEK Toplamı							1,701,406.00	97

**NOHUT**

**NOHUT**

NOHUT SIRA	MTS	3.13	3.50	3.3077	13,000.00	KG	43,000.00	3
NOHUT Toplamı:							43,000.00	3
NOHUT Toplamı							43,000.00	3

**FİĞ**

**FİĞ**

FİĞ	MTS	2.00	2.00	2.0000	3,000.00	KG	6,000.00	1
FİĞ Toplamı:							6,000.00	1
FİĞ Toplamı							6,000.00	1

**BEZELYE**

**BEZELYE**

BEZELYE	MTS	1.41	1.53	1.4496	349,100.00	KG	506,063.20	5
BEZELYE	TTS	1.45	2.00	1.5108	349,100.00	KG	527,414.44	4
BEZELYE Toplamı:							1,033,477.64	9
BEZELYE Toplamı							1,033,477.64	9
BAKLİYAT VE MAMÜLLERİ Toplam							2,783,883.64	110





T.C.  
SALİHLİ TİCARET BORSASI  
YILLIK BORSA BÜLTENİ

Tarih: 01/01/2019 - 31/12/2019

Sayı: 1

Sayfa: 3 - 14

Maddelerin Cins ve Nev'ileri	Satış Şekli	Enaz Fiyat	Ençok Fiyat	Ortalama Fiyat	Miktarı	Br.	Tutarı	İşlem Sayısı
------------------------------	-------------	------------	-------------	----------------	---------	-----	--------	--------------

**YAĞLI TOHUMLAR**

**HAŞHAŞ**

**HAŞHAŞ TOHUMU MAVİ**

HAŞHAŞ TOHUMU MAVİ ÇÖPELLİ	MTS	14.80	18.80	16.3075	30,523.00	KG	497,752.40	14
HAŞHAŞ TOHUMU MAVİ ÇÖPELLİ	TTS	15.05	19.00	16.5386	30,523.00	KG	504,808.00	2
HAŞHAŞ TOHUMU MAVİ Toplamı:							1,002,560.40	16
HAŞHAŞ Toplamı							1,002,560.40	16

**PAMUK ÇEKİRDEĞİ ÜRÜNLERİ**

**PAMUK ÇEKİRDEĞİ**

PAMUK ÇEKİRDEĞİ ROLLERGIN	TTS	0.91	1.00	0.9489	193,340.00	KG	183,464.00	3
PAMUK ÇEKİRDEĞİ Toplamı:							183,464.00	3
PAMUK ÇEKİRDEĞİ ÜRÜNLERİ Toplamı							183,464.00	3

**SUSAM ÜRÜNLERİ**

**SUSAM**

SUSAM HAM	MTS	12.86	17.25	14.5953	75,691.00	KG	1,104,733.36	81
SUSAM HAM	TTS	12.87	17.75	14.9592	75,686.00	KG	1,132,203.15	5
TAHAN	TTS	12.04	13.07	12.1947	47,077.25	KG	574,094.45	4
SUSAM SIRA	MTS	11.66	17.00	14.3329	255,189.00	KG	3,657,586.10	139
SUSAM SIRA	TTS	12.10	17.10	14.2331	171,816.00	KG	2,445,474.47	14
SUSAM(İTHAL)	TTS	14.30	14.80	14.4888	12,820.00	KG	185,746.00	2
SUSAM Toplamı:							9,099,837.53	245
SUSAM ÜRÜNLERİ Toplamı							9,099,837.53	245

**TÜTÜN TOHUMU**

**TÜTÜN TOHUMU**

YAPRAK TÜTÜN	MTS	18.00	21.00	20.9493	361,272.64	KG	7,568,414.99	269
İŞLENMEMİŞ TÜTÜN	MTS	20.26	20.50	20.4161	133,448.30	KG	2,724,487.45	107
TÜTÜN FİYAT FARKI	MTS	0.00	0.00		0.00	KG	43,888.26	6
TÜTÜN TOHUMU Toplamı:							10,336,790.70	382
TÜTÜN TOHUMU Toplamı							10,336,790.70	382
YAĞLI TOHUMLAR Toplam							20,622,652.63	646

**BITKİSEL YAĞLAR**



T.C.  
SALİHLİ TİCARET BORSASI  
YILLIK BORSA BÜLTENİ

Tarih: 01/01/2019 - 31/12/2019

Sayı: 1

Sayfa: 4 - 14

Maddelerin Cins ve Nev'ileri	Satış Şekli	Enaz Fiyat	Ençok Fiyat	Ortalama Fiyat	Miktarı	Br.	Tutarı	İşlem Sayısı
<b>BITKİSEL YAĞLAR</b>								
<b>ZEYTİN YAĞI</b>								
<b>ZEYTİN YAĞI</b>								
ZEYTİN YAĞI HAM	MTS	8.00	30.00	13.7832	101,572.50	KG	1,399,997.28	35
ZEYTİN YAĞI HAM	TTS	9.60	17.50	13.7833	69,870.00	KG	963,042.00	6
ZEYTİN YAĞI HAM (HAK YAĞI)	MTS	10.00	16.00	12.7096	181,819.00	KG	2,310,851.00	62
ZEYTİN YAĞI HAM (HAK YAĞI)	TTS	10.00	22.50	13.6643	137,937.00	KG	1,884,816.54	22
ZEYTİN YAĞI YEMEKLIK	MTS	16.00	16.00	16.0000	2,400.00	KG	38,400.00	1
ZEYTİNYAĞI SIZMA	MTS	11.00	18.00	13.7646	99,040.00	KG	1,363,250.00	23
ZEYTİNYAĞI SIZMA	TTS	13.50	81.40	43.8688	12,503.37	KG	548,507.61	73
ORG. ZEYTİNYAĞI SIZMA	MTS	14.50	16.00	15.0789	38,000.00	KG	573,000.00	6
ORG. ZEYTİNYAĞI SIZMA	TTS	14.50	22.00	16.3750	4,000.00	KG	65,500.00	2
NATUREL ZEYTİNYAĞI	MTS	20.00	20.00	20.0000	27,350.00	KG	547,000.00	2
NATUREL ZEYTİNYAĞI	TTS	22.50	22.50	22.5000	5,734.00	KG	129,015.00	2
ZEYTİN YAĞI Toplamı:							9,823,379.43	234
ZEYTİN YAĞI Toplamı							9,823,379.43	234
<b>TÜTÜN YAĞI</b>								
<b>TÜTÜN YAĞI</b>								
TÜTÜN	MTS	17.00	22.00	20.7822	471,772.05	KG	9,804,464.04	404
TÜTÜN YAĞI Toplamı:							9,804,464.04	404
TÜTÜN YAĞI Toplamı							9,804,464.04	404
BITKİSEL YAĞLAR Toplam							19,627,843.47	638

**ÇEŞİTLİ GIDA MADDELERİ**

**ET**

**ET BÜYÜKBAŞ**

ET ( KARKAS )	TTS	28.00	28.00	28.0000	20,934.00	KG	586,152.00	2
ET ( DANA SAKATATLI )	TTS	21.25	32.00	28.6433	139,454.78	KG	3,994,446.88	20
ET ( KARKAS DANA )	TTS	13.75	8,663.37	28.9492	394,381.45	KG	11,417,030.91	53
ET ( DANA )	TTS	13.75	17.35	16.6401	53,736.00	KG	894,174.00	3
ET BÜYÜKBAŞ Toplamı:							16,891,803.79	78

**ET KÜÇÜKBAŞ**



T.C.  
SALİHLİ TİCARET BORSASI  
YILLIK BORSA BÜLTENİ

Tarih: 01/01/2019 - 31/12/2019

Sayı: 1

Sayfa: 5 - 14

Maddelerin Cins ve Nev'ileri	Satış Şekli	Enaz Fiyat	Ençok Fiyat	Ortalama Fiyat	Miktarı	Br.	Tutarı	İşlem Sayısı
<b>ÇEŞİTLİ GIDA MADDELERİ</b>								
ET ( KARKAS KUZU )	TTS	41.00	41.50	41.4667	22,226.00	KG	921,639.00	15
ET KÜÇÜKBAŞ Toplamı:							921,639.00	15
ET Toplamı							17,813,442.79	93

**BAL**

**BAL**

PETEKLİ BAL	MTS	29.00	36.00	32.4854	44,650.00	KG	1,450,474.00	5
ÇİTA PETEKLİ BAL ÇİÇEK	MTS	26.50	40.00	30.1730	364,781.80	KG	11,006,575.90	36
BAL Toplamı:							12,457,049.90	41
BAL Toplamı							12,457,049.90	41

**SÖT ÖRÖNLERİ**

**İNEK SÖTÖ**

İNEK SÖTÖ	MTS	1.70	1.70	1.7000	88,084.58	KG	149,744.10	40
İNEK SÖTÖ	MTS	1.06	2.27	1.7146	135,435,446.6	LT	232,221,432.33	57001
İNEK SÖTÖ	TTS	1.68	2.30	1.8921	3,431,829.00	LT	6,493,311.62	983
İNEK SÖTÖ Toplamı:							238,864,488.05	58024

**KOYUN SÖTÖ**

KOYUN SÖTÖ	MTS	2.50	2.50	2.5000	1,500.00	LT	3,750.00	3
KOYUN SÖTÖ Toplamı:							3,750.00	3
SÖT ÖRÖNLERİ Toplamı							238,868,238.05	58027

**YUMURTA**

**YUMURTA**

YUMURTA	TTS	0.17	9.72	0.3279	61,298.00	KG	20,100.88	294
YUMURTA	TTS	0.00	15.00	0.6165	56,899,093.00	AD	35,080,956.12	28461
YUMURTA Toplamı:							35,101,057.00	28755
YUMURTA Toplamı							35,101,057.00	28755

**ZEYTİN ÇEŞİTLERİ**

**ZEYTİN**

ZEYTİN SİYAH SALAMUR	MTS	4.60	6.00	5.8893	18,336.00	KG	107,986.00	3
ZEYTİN YAĞLIK	MTS	4.47	4.47	4.4667	139,749.00	KG	624,222.50	16





T.C.  
SALİHLİ TİCARET BORSASI  
YILLIK BORSA BÜLTENİ

Tarih: 01/01/2019 - 31/12/2019

Sayı: 1

Sayfa: 6 - 14

Maddelerin Cins ve Nev'ileri	Satış Şekli	Enaz Fiyat	Ençok Fiyat	Ortalama Fiyat	Miktar	Br.	Tutar	İşlem Sayısı
<b>ÇEŞİTLİ GIDA MADDELERİ</b>								
ZEYTİN PRINASI	MTS	0.02	0.02	0.0200	440,412.00	KG	8,808.24	16
ZEYTİN YEŞİL HUBUSİ	MTS	5.32	7.64	7.4112	51,735.40	KG	383,423.96	4
ZEYTİN YEŞİL HUBUSİ	TTS	2.36	13.55	9.1061	81,412.75	KG	741,355.34	155
ZEYTİN	MTS	2.96	13.00	5.0314	39,604.00	KG	199,263.52	9
ORGANİK YEŞİL ZEYTİN	MTS	3.58	19.00	10.4304	50,009.00	KG	521,615.00	10
ORGANİK SİYAH ZEYTİN	MTS	2.50	22.00	11.7391	203,780.00	KG	2,392,191.00	15
ORGANİK SİYAH ZEYTİN	TTS	5.60	10.00	8.2521	54,723.00	KG	451,578.00	23
SİYAH ZEYTİN	MTS	3.19	12.76	7.4206	968,874.93	KG	7,189,668.22	646
SİYAH ZEYTİN	TTS	8.61	17.41	13.9515	475,607.80	KG	6,635,451.38	443
SİYAH ZEYTİN	TTS	108.00	176.00	146.0000	146.00	AD	21,316.00	3
ZEYTİN Toplamı:							19,276,879.16	1343
ZEYTİN ÇEŞİTLERİ Toplamı							19,276,879.16	1343

**KABAK ÇEŞİTLERİ**

KABAK

KABAK	MTS	0.50	1.70	0.5966	39,005.00	KG	23,270.50	3
KABAK Toplamı:							23,270.50	3
KABAK ÇEŞİTLERİ Toplamı							23,270.50	3

**TURŞU ÇEŞİTLERİ**

TURŞU

TURŞU (SALATALIK)	MTS	1.72	2.54	2.1060	71,704.22	KG	151,007.14	6
TURŞU Toplamı:							151,007.14	6
TURŞU ÇEŞİTLERİ Toplamı							151,007.14	6
ÇEŞİTLİ GIDA MADDELERİ Toplam							323,690,944.54	88268

**KURU MEYVELER**

ANTEP FISTIĞI

ANTEP FISTIĞI

ANTEP FISTIĞI	MTS	50.00	50.00	50.0000	3,900.00	KG	195,000.00	2
ANTEP FISTIĞI Toplamı:							195,000.00	2
ANTEP FISTIĞI Toplamı							195,000.00	2



T.C.  
SALİHLİ TİCARET BORSASI  
YILLIK BORSA BÜLTENİ

Tarih: 01/01/2019 - 31/12/2019

Sayı: 1

Sayfa: 7 - 14

Maddelerin Cins ve Nev'ileri	Satış Şekli	Enaz Fiyat	Ençok Fiyat	Ortalama Fiyat	Miktarı	Br.	Tutarı	İşlem Sayısı
------------------------------	-------------	------------	-------------	----------------	---------	-----	--------	--------------

**KURU MEYVELER**

**BADEM**

**BADEM**

BADEM İÇ	TTS	27.00	59.00	41.1508	11,634.00	KG	478,748.00	27
BADEM İÇ (KIRIK)	TTS	35.00	35.00	35.0000	725.00	KG	25,375.00	4
BADEM Toplamı:							504,123.00	31
BADEM Toplamı:							504,123.00	31

**CEVİZ**

**CEVİZ**

CEVİZ KABUKLU	MTS	6.34	6.34	6.3402	165,627.20	KG	1,050,107.31	1
CEVİZ Toplamı:							1,050,107.31	1
CEVİZ Toplamı:							1,050,107.31	1

**ÖZÖM KURU**

**ÖZÖM KURU**

ÖZÖM KURU ÇEKİRDEKSİZ	MTS	6.51	13.00	10.0892	67,601,179.00	KG	682,041,381.23	14006
ÖZÖM KURU ÇEKİRDEKSİZ	TTS	6.00	14.00	9.7407	11,521,627.50	KG	112,228,373.04	525
ÖZÖM KURU ÇEKİRDEKSİZ STD. NO: 9	TTS	10.00	14.36	10.7769	977,810.00	KG	10,537,729.03	23
ÖZÖM KURU ÇEKİRDEKSİZ STD. NO: 10	TTS	10.50	10.50	10.5000	602,433.00	KG	6,325,546.50	2
ÖZÖM KURU ÇEKİRDEKSİZ JUM. NO: 10	TTS	11.57	12.76	12.0759	36,800.00	KG	444,392.84	3
ÖZÖM KURU ÇEKİRDEKSİZ THOMPSON	MTS	9.79	10.15	9.8365	127,217.00	KG	1,251,370.50	193
ÖZÖM KURU ÇEKİRDEKSİZ THOMPSON	TTS	9.50	11.38	10.3543	260,430.00	KG	2,696,571.72	11
ÖZÖM KURU ÇEKİRDEKSİZ AVANS ÖDEMELERİ	MTS	0.00	0.00		0.00	KG	10,214.30	1
ÖZÖM KURU ÇEKİRDEKSİZ (NATUREL)	MTS	9.80	10.40	10.1566	130,586.00	KG	1,326,303.80	21
ÖZÖM KURU ÇEKİRDEKSİZ (NATUREL)	TTS	9.50	10.60	10.2749	109,425.00	KG	1,124,334.05	12
ÖZÖM KURU ÇEKİRDEKSİZ (A. KARASI)	MTS	8.30	8.30	8.3000	12,801.00	KG	106,248.30	1
ÖZÖM KURU ÇEKİRDEKSİZ (A. KARASI)	TTS	8.50	9.00	8.5875	15,518.00	KG	133,261.50	2
ÖZÖM KURU ÇEKİRDEKSİZ (SÜPER YOL)	MTS	8.30	8.80	8.4373	30,402.00	KG	256,511.10	3
ÖZÖM KURU ÇEKİRDEKSİZ (SÜPER YOL)	TTS	8.50	9.00	8.6373	30,402.00	KG	262,591.50	5
ÖZÖM KURU Toplamı:							818,744,829.41	14808
ÖZÖM KURU Toplamı:							818,744,829.41	14808





T.C.  
SALİHLİ TİCARET BORSASI  
YILLIK BORSA BÜLTENİ

Tarih: 01/01/2019 - 31/12/2019

Sayı: 1

Sayfa: 8 - 14

Maddelerin Cins ve Nev'ileri	Satış Şekli	Enaz Fiyat	Ençok Fiyat	Ortalama Fiyat	Miktarı	Br.	Tutarı	İşlem Sayısı
KURU MEYVELER								
KURU MEYVELER Toplamı							820,494,059.72	14842

ORMAN MAHSÜLLERİ

PALAMUT

PALAMUT

PALAMUT HÖLASASI	MTS	0.75	0.75	0.7529	36,830.00	KG	27,727.90	4
PALAMUT HÖLASASI	TTS	11.00	67.80	11.5899	206,001.50	KG	2,387,545.78	41
PALAMUT KABA	MTS	0.66	1.07	0.9657	498,576.00	KG	481,490.65	63
PALAMUT Toplamı:							2,896,764.33	108
PALAMUT Toplamı							2,896,764.33	108

DEFNE YAPRAĞI

DEFNE YAPRAĞI

DEFNE YAPRAĞI	MTS	35.00	35.00	35.0000	1.00	KG	35.00	1
DEFNE YAPRAĞI	TTS	8.17	129.63	8.4850	30,974.10	KG	262,814.52	6
DEFNE YAPRAĞI Toplamı:							262,849.52	7
DEFNE YAPRAĞI Toplamı							262,849.52	7

MEŞE

MEŞE

MEŞE	MTS	0.20	0.20	0.2000	60,000.00	KG	12,000.00	1
KOZALAK	MTS	2.33	2.93	2.6157	87,850.00	KG	229,790.00	19
MEŞE Toplamı:							241,790.00	20
MEŞE Toplamı							241,790.00	20

ÖKSE OTU

ÖKSE OTU

YOSUN	MTS	3.10	10.16	3.7203	129,710.00	KG	482,560.63	25
ÖKSE OTU Toplamı:							482,560.63	25
ÖKSE OTU Toplamı							482,560.63	25

KAVAK

KAVAK

KAVAK	MTS	95.34	95.34	95.3374	300.00	KG	28,601.22	1
KAVAK Toplamı:							28,601.22	1



T.C.  
SALİHLİ TİCARET BORSASI  
YILLIK BORSA BÜLTENİ

Tarih: 01/01/2019 - 31/12/2019

Sayı: 1

Sayfa: 9 - 14

Maddelerin Cins ve Nev'ileri	Satış Şekli	Enaz Fiyat	Ençok Fiyat	Ortalama Fiyat	Miktarı	Br.	Tutarı	İşlem Sayısı
ORMAN MAHSÜLLERİ								
KAVAK Toplamı							28,601.22	1
ORMAN MAHSÜLLERİ Toplam							3,912,565.70	161

TEKSTİL HAMMADDELERİ

PAMUK

PAMUK ÇEKİRDEKLİ

PAMUK ÇEKİRDEKLİ EGE	MTS	2.68	4.00	3.6059	5,219,340.00	KG	18,820,547.32	289
PAMUK ÇEKİRDEKLİ EGE	TTS	3.00	3.70	3.3866	97,580.00	KG	330,463.00	3
PAMUK ÇEKİRDEKLİ EGE FİYAT FARKI	MTS	0.00	0.00		0.00	KG	5,631.26	3
PAMUK ÇEKİRDEKLİ Toplamı:							19,156,641.58	295
PAMUK Toplamı							19,156,641.58	295

YAPAK

YAPAK

YAPAK	MTS	5.00	5.00	5.0000	30,025.00	KG	150,125.00	24
KIRLI YAPAK	MTS	5.00	5.00	5.0000	491,254.00	KG	2,456,270.00	429
YAPAK Toplamı:							2,606,395.00	453
YAPAK Toplamı							2,606,395.00	453
TEKSTİL HAMMADDELERİ Toplam							21,763,036.58	748

KASAPLIK CANLI HAYVANLAR

KASAPLIK BÜYÜKBAŞ CANLI HAYVANLAR

BOĞA

İTHAL DANA	İTL	22.12	22.12	22.1228	25,000.00	KG	553,070.00	1
İTHAL DANA	TTS	31.00	31.10	31.0062	89,963.09	KG	2,789,409.10	3
BOĞA Toplamı:							3,342,479.10	4

DANA

DANA	İTL	5,963.82	5,963.82	5,963.8169	397.00	AD	2,367,635.31	1
DANA	MTS	3,250.00	12,216.68	7,007.7126	1,099.00	AD	7,701,476.18	539
DANA	TTS	27.00	11,056.67	4,068.4985	1,162.00	AD	4,727,595.31	58
SİĞİR	TTS	3,326.73	3,326.73	3,326.7300	1.00	KG	3,326.73	1
DANA(KG)	İTL	19.37	25.24	22.6706	178,720.00	KG	4,061,698.07	2
DANA(KG)	MTS	15.00	8,045.33	26.3597	75,538.20	KG	1,991,166.90	169





T.C.  
SALİHLİ TİCARET BORSASI  
YILLIK BORSA BÜLTENİ

Tarih: 01/01/2019 - 31/12/2019

Sayı: 1

Sayfa: 10 - 14

Maddelerin Cins ve Nev'ileri	Satış Şekli	Enaz Fiyat	Ençok Fiyat	Ortalama Fiyat	Miktarı	Br.	Tutarı	İşlem Sayısı
<b>KASAPLIK CANLI HAYVANLAR</b>								
DANA(KG)	TTS	13.75	31.50	24.8418	286,620.05	KG	7,120,153.97	494
DANA Toplamı:							27,963,052.47	1264

**DÖVE**

DÖVE	MTS	9,728.75	9,728.75	9,728.7500	4.00	AD	38,915.00	1
DÖVE	TTS	1,344.01	6,845.93	5,666.0844	16.00	AD	90,657.35	9
DÖVE(KG)	TTS	14.85	28.75	25.5507	19,718.15	KG	503,811.97	175
DÖVE Toplamı:							633,384.32	185

**İNEK**

İNEK	MTS	25.00	25.00	25.0000	257.00	AD	6,425.00	1
İNEK(KG)	MTS	5.56	5.56	5.5556	180.00	KG	1,000.00	1
İNEK Toplamı:							7,425.00	2

**BUZAĞI**

BUZAĞI	MTS	5,886.54	5,886.54	5,886.5385	13.00	AD	76,525.00	5
BUZAĞI Toplamı:							76,525.00	5

**SIĞIR**

SIĞIR	MTS	3,094.00	9,002.00	6,065.6049	96.00	AD	582,298.07	29
SIĞIR	TTS	14.85	8,041.00	680.4872	1,436.50	AD	977,519.92	68
SIĞIR(KG)	MTS	20.00	30.00	21.6968	2,929.00	KG	63,550.00	7
SIĞIR(KG)	TTS	13.86	27.20	23.2951	179,869.10	KG	4,190,075.15	994
SIĞIR Toplamı:							5,813,443.14	1098
KASAPLIK BÜYÜKBAŞ CANLI HAYVANLAR Toplamı:							37,836,309.03	2558

**KASAPLIK KÜÇÜKBAŞ CANLI HAYVANLAR**

**KOYUN**

KOYUN	MTS	205.00	1,300.00	1,160.4139	324.00	AD	375,974.09	6
KOYUN Toplamı:							375,974.09	6

**KUZU**

KUZU	MTS	270.00	907.43	682.6674	10,620.00	AD	7,249,928.30	328
KUZU(KG)	MTS	35.00	42.00	37.4926	9,190.00	KG	344,557.00	34
KUZU(KG)	TTS	41.00	41.50	41.2724	5,831.00	KG	240,659.50	5





T.C.  
SALİHLİ TİCARET BORSASI  
YILLIK BORSA BÜLTENİ

Tarih: 01/01/2019 - 31/12/2019

Sayı: 1

Sayfa: 11 - 14

Maddelerin Cins ve Nev'ileri	Satış Şekli	Enaz Fiyat	Ençok Fiyat	Ortalama Fiyat	Miktar	Br.	Tutar	İşlem Sayısı
<b>KASAPLIK CANLI HAYVANLAR</b>								
KUZU Toplamı:							7,835,144.80	367
<b>KOÇ</b>								
KOÇ	MTS	1,700.00	1,700.00	1,700.0000	12.00	AD	20,400.00	1
KOÇ Toplamı:							20,400.00	1
<b>KASAPLIK KÜÇÜKBAŞ CANLI HAYVANLAR Toplamı</b>							<b>8,231,518.89</b>	<b>374</b>
<b>KÖMES HAYVANLARI</b>								
<b>DAMIZLIK CIVCIV</b>								
SOLUNCAN	MTS	0.04	0.04	0.0350	5,000,000.00	AD	175,000.00	1
DAMIZLIK CIVCIV Toplamı:							175,000.00	1
<b>KÖMES HAYVANLARI Toplamı</b>							<b>175,000.00</b>	<b>1</b>
<b>KASAPLIK CANLI HAYVANLAR Toplam</b>							<b>46,242,827.92</b>	<b>2933</b>

**ÇEŞİTLİ MADDELER**

**ASMA YAPRAĞI**

**ASMA YAPRAĞI**

ASMA YAPRAĞI HAM	MTS	2.15	30.00	3.1549	338,537.74	KG	1,068,054.09	123
ASMA YAPRAĞI Toplamı:							1,068,054.09	123
<b>ASMA YAPRAĞI Toplamı</b>							<b>1,068,054.09</b>	<b>123</b>
<b>ÇEŞİTLİ MADDELER Toplam</b>							<b>1,068,054.09</b>	<b>123</b>

**DİĞER ÜRÜNLER**

**YAŞ SEBZE**

**DOMATES**

DOMATES	MTS	0.35	1.18	0.5175	58,706,316.17	KG	30,381,283.87	631
DOMATES	TTS	0.04	1.00	0.4978	46,434,110.70	KG	22,615,778.61	347
ÇERİ DOMATES	MTS	1.36	1.40	1.3902	159,577.00	KG	221,849.04	3
ÇERİ DOMATES	TTS	1.40	1.43	1.4225	159,576.00	KG	226,993.79	3
DOMATES Toplamı:							53,445,905.31	984

**PATLICAN**

PATLICAN	MTS	0.44	2.50	1.1938	1,501,447.60	KG	1,792,377.13	99
PATLICAN	TTS	0.50	1.42	0.6391	448,989.20	KG	286,961.23	35
PATLICAN Toplamı:							2,079,338.36	134





T.C.  
SALİHLİ TİCARET BORSASI  
YILLIK BORSA BÜLTENİ

Tarih: 01/01/2019 - 31/12/2019

Sayı: 1

Sayfa: 12 - 14

Maddelerin Cins ve Nev'ileri	Satış Şekli	Enaz Fiyat	Ençok Fiyat	Ortalama Fiyat	Miktarı	Br.	Tutarı	İşlem Sayısı
<b>DİĞER ÜRÜNLER</b>								
<b>SALATALIK</b>								
SALATALIK	MTS	0.64	3.56	2.2244	417,375.18	KG	928,400.95	21
SALATALIK	TTS	0.66	3.68	2.4095	306,931.54	KG	739,550.64	43
SALATALIK Toplamı:							1,667,951.59	64
<b>BİBER</b>								
BİBER	MTS	1.48	5.00	2.3841	6,375,919.00	KG	15,200,821.86	252
BİBER	TTS	0.87	3.07	1.7504	1,515,523.80	KG	2,652,809.79	75
BİBER	MTS	1.46	1.80	1.4635	374,690.00	KG	548,371.45	16
BİBER	TTS	1.90	1.90	1.9000	9,260.00	KG	17,594.00	1
JALAPONE BİBER	MTS	1.27	2.75	1.6909	245,790.00	KG	415,615.20	11
JALAPONE BİBER	TTS	1.33	2.80	1.8138	192,120.00	KG	348,464.94	14
BİBER Toplamı:							19,183,677.24	369
<b>LAHANA</b>								
LAHANA	MTS	0.70	1.00	0.8871	190,900.00	KG	169,344.40	7
LAHANA	TTS	0.77	1.12	0.9468	190,900.00	KG	180,749.18	10
LAHANA Toplamı:							350,093.58	17
<b>İSPANAK</b>								
İSPANAK	MTS	0.55	1.62	0.8626	2,381,055.00	KG	2,053,832.07	46
İSPANAK	TTS	0.56	1.20	0.7580	4,009,078.00	KG	3,038,962.98	72
İSPANAK Toplamı:							5,092,795.05	118
<b>KARNİBAHAR</b>								
KARNİBAHAR	MTS	0.90	1.75	1.0448	436,218.00	KG	455,776.22	14
KARNİBAHAR	TTS	0.97	1.53	1.1366	557,250.00	KG	633,347.86	23
KARNİBAHAR Toplamı:							1,089,124.08	37
<b>BROKOLİ</b>								
BROKOLİ	MTS	1.08	1.90	1.5150	1,202,885.00	KG	1,822,363.47	21
BROKOLİ	TTS	1.10	2.25	1.5650	1,457,334.00	KG	2,280,751.77	51
BROKOLİ Toplamı:							4,103,115.24	72
<b>KEREVİZ</b>								
KEREVİZ	MTS	1.65	1.65	1.6500	2,020.00	KG	3,333.00	1



T.C.  
SALİHLİ TİCARET BORSASI  
YILLIK BORSA BÜLTENİ

Tarih: 01/01/2019 - 31/12/2019

Sayı: 1

Sayfa: 13 - 14

Maddelerin Cins ve Nev'ileri	Satış Şekli	Enaz Fiyat	Ençok Fiyat	Ortalama Fiyat	Miktarı	Br.	Tutarı	İşlem Sayısı
<b>DIĞER ÜRÜNLER</b>								
KEREVİZ	TTS	1.70	1.70	1.7000	2,020.00	KG	3,434.00	1
KEREVİZ Toplamı:							6,767.00	2
YAŞ SEBZE Toplamı:							87,018,767.45	1797
<b>KURU SEBZELER</b>								
<b>KURU DOMATES</b>								
KURU DOMATES	MTS	6.50	6.50	6.5000	2,250.00	KG	14,625.00	4
KURU DOMATES Toplamı:							14,625.00	4
KURU SEBZELER Toplamı:							14,625.00	4
<b>YAŞ MEYVELER</b>								
<b>YAŞ ÖZÜM</b>								
YAŞ ÖZÜM	MTS	1.53	1.74	1.7269	24,300.00	KG	41,963.70	2
YAŞ ÖZÜM Toplamı:							41,963.70	2
<b>KİRAZ</b>								
KİRAZ	MTS	14.00	14.00	14.0000	44,000.00	KG	616,000.00	2
KİRAZ Toplamı:							616,000.00	2
<b>KARPUZ</b>								
KARPUZ	MTS	0.33	0.33	0.3338	35,000.00	KG	11,684.00	3
KARPUZ Toplamı:							11,684.00	3
<b>NAR</b>								
NAR	MTS	1.71	1.71	1.7100	19,680.00	KG	33,652.80	1
NAR Toplamı:							33,652.80	1
YAŞ MEYVELER Toplamı:							703,300.50	8
<b>KOTASYON DIŐI DIĞER ÜRÜNLER</b>								
<b>REZENE</b>								
REZENE	MTS	9.58	9.58	9.5831	77,250.00	KG	740,295.00	3
REZENE Toplamı:							740,295.00	3
<b>SUMAK</b>								
SUMAK	MTS	3.50	3.50	3.5000	7,000.00	KG	24,500.00	41
SUMAK Toplamı:							24,500.00	41
<b>SAMAN</b>								





T.C.  
SALİHLİ TİCARET BORSASI  
YILLIK BORSA BÜLTENİ

Tarih: 01/01/2019 - 31/12/2019

Sayı: 1

Sayfa: 14 - 14

Maddelerin Cins ve Nev'ileri	Satış Şekli	Enaz Fiyat	Ençok Fiyat	Ortalama Fiyat	Miktarı	Br.	Tutarı	İşlem Sayısı
<b>DİĞER ÜRÜNLER</b>								
SAMAN (BUĞDAY)	MTS	0.50	0.75	0.5402	1,375,750.00	KG	743,202.00	55
SAMAN (ARPA)	MTS	3.95	3.95	3.9454	35,000.00	KG	138,088.60	5
SAMAN Toplamı:							881,290.60	60
<b>FIDAN</b>								
FIDAN	MTS	0.99	480.00	27.0386	40,877.00	AD	1,105,257.78	107
FIDAN	MTS	1.97	96.83	3.8297	22,080.00	AD	84,558.85	22
FIDAN Toplamı:							1,189,816.63	129
<b>ODUN</b>								
ODUN	MTS	0.20	0.20	0.2000	50,500.00	KG	10,100.00	2
ODUN Toplamı:							10,100.00	2
<b>ASPIR</b>								
ASPIR	MTS	2.30	2.30	2.3000	600.00	KG	1,380.00	1
ASPIR Toplamı:							1,380.00	1
<b>KOTASYON DIŞI DİĞER ÜRÜNLER Toplamı:</b>							<b>2,847,382.23</b>	<b>236</b>
<b>ÇEŞİTLİ ÜRÜNLER</b>								
<b>ÇEŞİTLİ ÜRÜNLER</b>								
YONCA	MTS	0.65	1.00	0.7449	900,040.00	KG	670,481.80	50
KARIŞIK SEBZE VE MEYVE	MTS	0.20	10.00	2.1332	16,175,288.70	KG	34,505,407.04	1798
ÇEŞİTLİ ÜRÜNLER Toplamı:							35,175,888.84	1848
ÇEŞİTLİ ÜRÜNLER Toplamı:							35,175,888.84	1848
<b>DİĞER ÜRÜNLER Toplam</b>							<b>125,759,964.02</b>	<b>3893</b>
<b>GENEL TOPLAM:</b>							<b>1,479,941,094.67</b>	<b>115450</b>

